

**Федеральная служба по надзору в сфере защиты прав потребителей и благополучия человека
ФБУН «Новосибирский НИИ гигиены» Роспотребнадзора**

ИНФОРМАЦИОННО-АНАЛИТИЧЕСКИЕ МАТЕРИАЛЫ
Динамика показателей детской инвалидности
по группам патологий (за 2012-2018 г.)

Новосибирск, 2020 г.

ДИНАМИКА ПОКАЗАТЕЛЕЙ ДЕТСКОЙ ИНВАЛИДНОСТИ ПО ГРУППАМ ПАТОЛОГИЙ

Динамика показателей детской инвалидности за 2012-2018 г. имела экспоненциальную тенденцию (рост показателя отмечался в период с 2012 г. по 2014 г., снижение в 2015-2016 годах и снова рост в 2017-2018 годах (рис.1.1., табл.3).

Среднемноголетний показатель детской инвалидности (за период 2012-2018 гг.) составил в целом по РФ 193,1 на 10 тыс. детей (рис. 5, табл.3). Существенно выше средних показателей по РФ на протяжении всего периода наблюдения отмечались показатели детской инвалидности в Чеченской Республике (выше в 3,0 раза; 572,0 на 10 тыс. детей; табл.3), Республике Ингушетия (выше в 2,1 раз; 407,9 на 10 тыс. детей; табл.3), Р. Калмыкия (в 1,6 раза; 305,2 на 10 тыс. детей; табл.3).

Положительная динамика показателей инвалидности детей отмечалась по болезням эндокринной системы (табл.5), болезням крови (табл.6), сахарному диабету (табл.8), психическим расстройствам (табл. 9), болезням нервной системы – рис. 1,3, 4.

Отрицательная динамика показателей инвалидности детей отмечалась по туберкулезу (табл.1.2., рис.4.2), болезням органов дыхания (табл.1.5., рис.4.4) и болезням глаз (табл.1.10., рис.4.10).

Отсутствовала выраженная динамика показателей детской инвалидности по причинам врожденных аномалий (табл.4.9, рис.1.9.), болезням костно-мышечной системы (табл.1.11, рис.4.11).

В таблице 2 приведены результаты ранжирования территорий по регистрируемым уровням детской инвалидности в целом по Российской Федерации и по Федеральным округам (за период 2012-2018 гг.). На рисунке 1 проиллюстрированы показатели динамики показателей инвалидности по Российской Федерации и субъектам Российской Федерации, занявшим первые три ранговых места по уровню среднемноголетней детской инвалидности по отдельным группам патологий. Показатели детской инвалидности за 2012-2018 гг., среднемноголетние

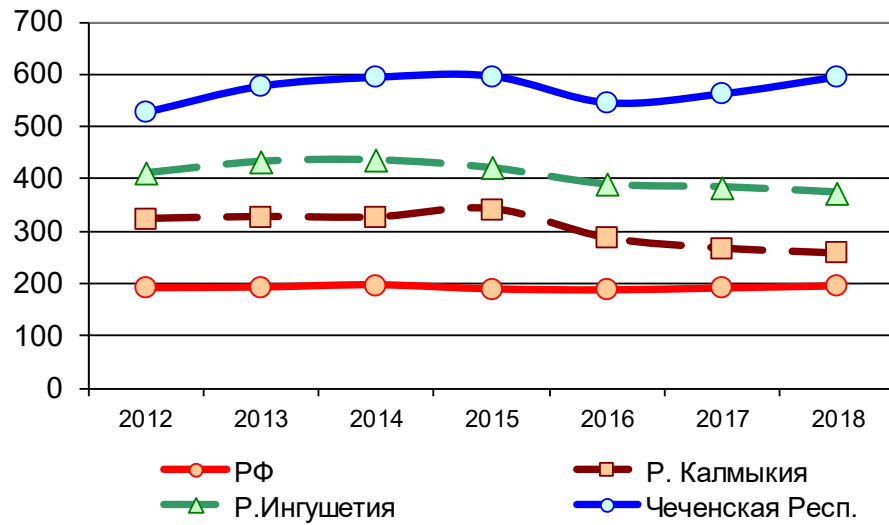
показатели, а также результаты ранжирования территорий по отдельным причинам инвалидности приведены в табл.3-12.

С 1 января 2017 года в Российской Федерации введен Федеральный реестр инвалидов. По данным реестра всего на 01.10.2020 в Российской Федерации находилось на учете 1 193 404 инвалидов с детства, что составило 10,82% от общей численности инвалидов (11 027 720). Численность детей-инвалидов до 18 лет в Российской Федерации на 01.10.2020 г. составила 700 015 детей, в том числе, в возрастной группе 0-3 года - 53 906 ребенка; 4-7 лет - 154 299 детей; 8-14 лет - 347 892 ребенка; 15-17 лет - 143 918 детей.

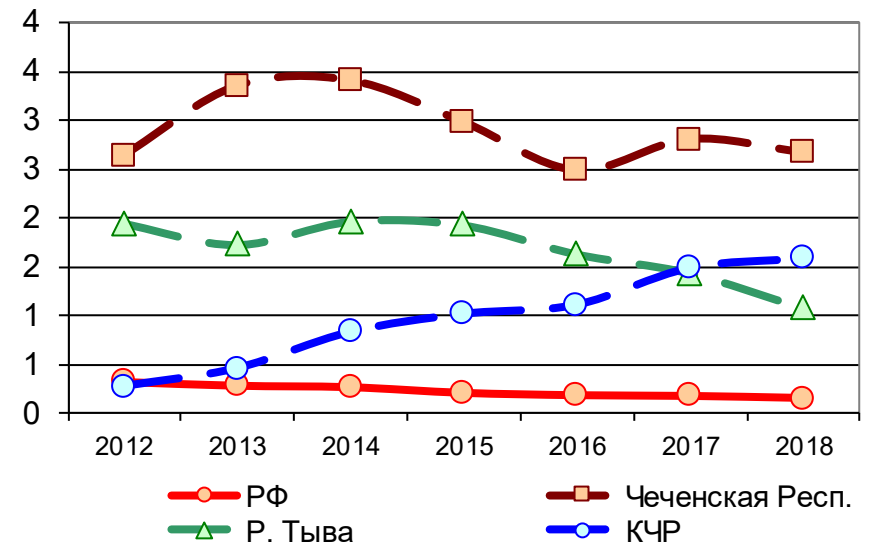
Наибольшее количество детей инвалидов проживает в г. Москва (34 901), Чеченской Республике (29 273) и Республике Дагестан (24 968). Инвалидность в абсолютных показателях приведена на рис.2 и 3.

В структуре причин детской инвалидности первое место занимают психические расстройства и расстройства поведения, на которые приходится 25,7% от всех случаев детской инвалидности, второе место - болезни нервной системы (23,5%); третье место - врожденные аномалии (17,9%).

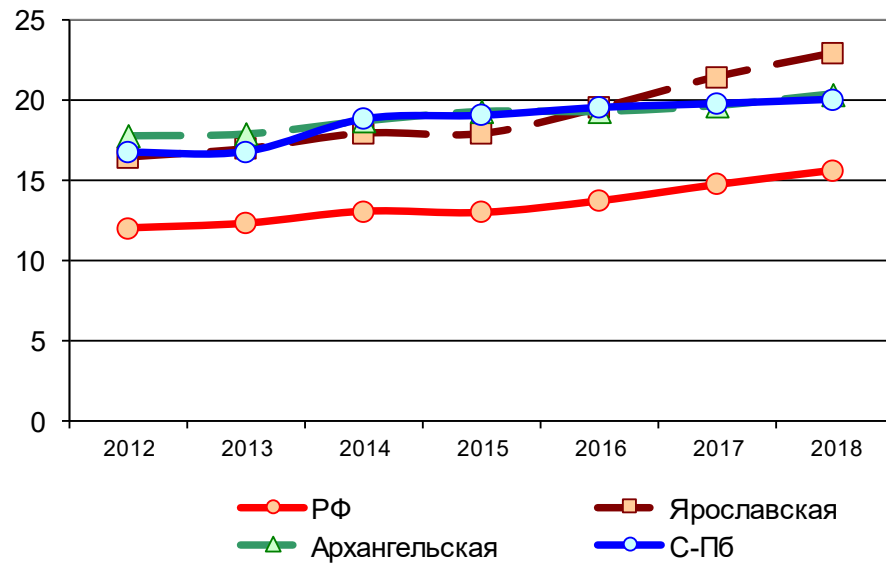
По темпам ежегодного прироста детской инвалидности в Российской Федерации лидирующие позиции занимают следующие группы заболеваний: сахарный диабет 9,3% (табл.1.6., рис. 4.6.), болезни эндокринной системы 7,5% (табл.1.3., рис. 4.3.); психические расстройства – 3,8% (табл.1.7, рис.4.7), болезни крови – 3,6% (табл.1.4, рис.4.4.), болезни нервной системы (табл.1.8, рис.4.8).



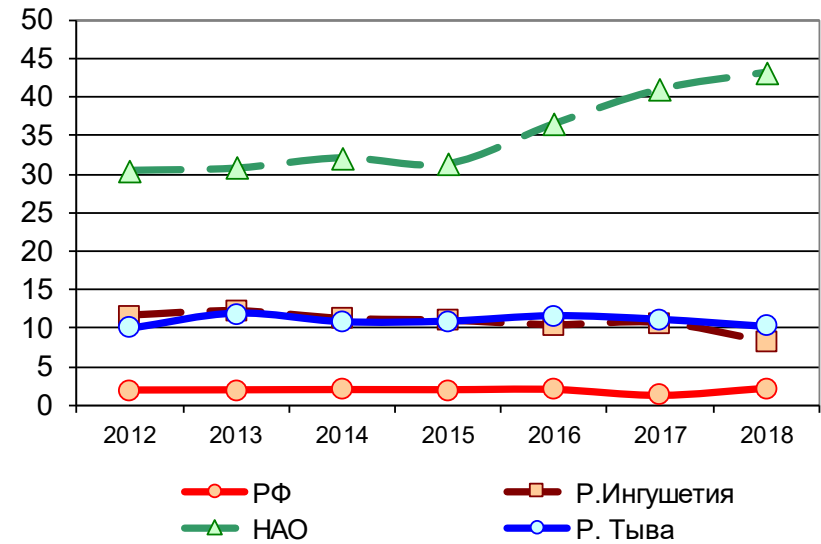
1.1. общая заболеваемость



1.2. Туберкулез

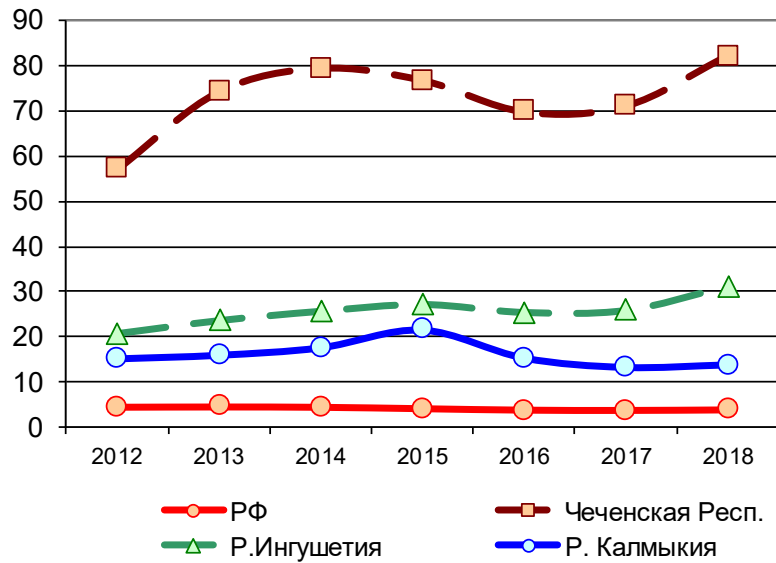


1.3. болезни эндокринной системы

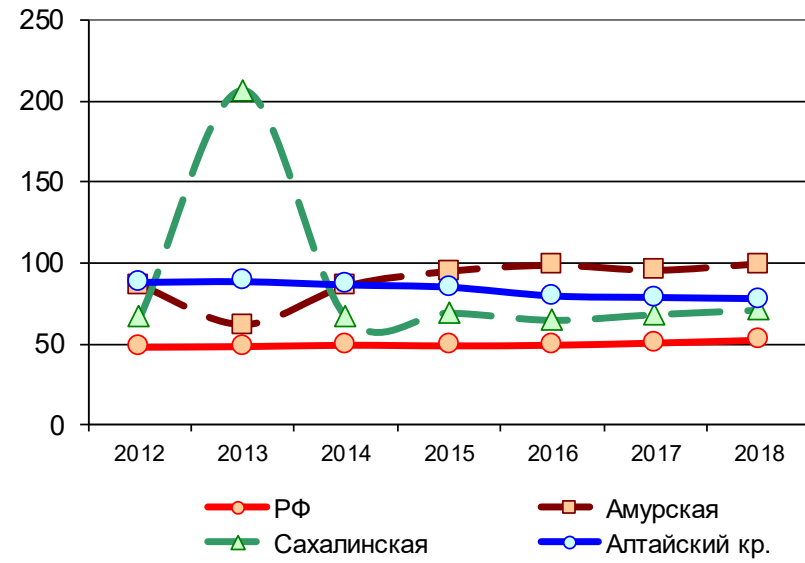


1.4. болезни крови

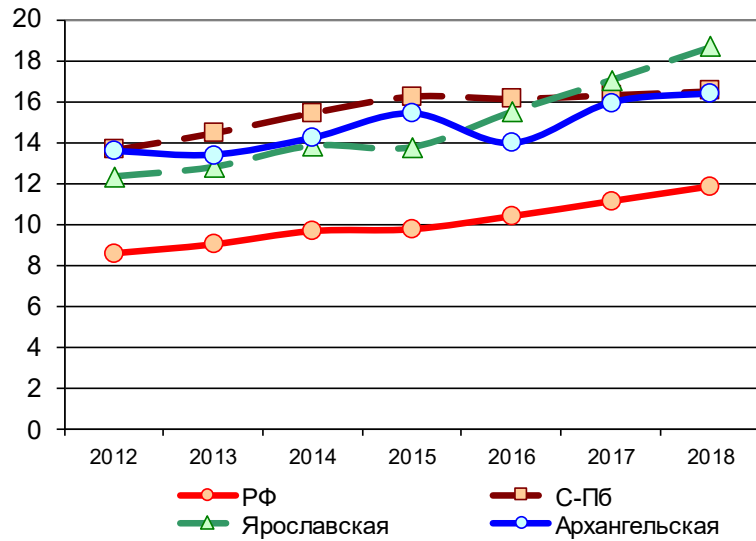
Рисунок 1. Динамика детской инвалидности за 2012-2018 по РФ и трем территориям, занявшим первые три ранговых места по показателям среднемноголетней заболеваемости (на 10 тыс. детей)



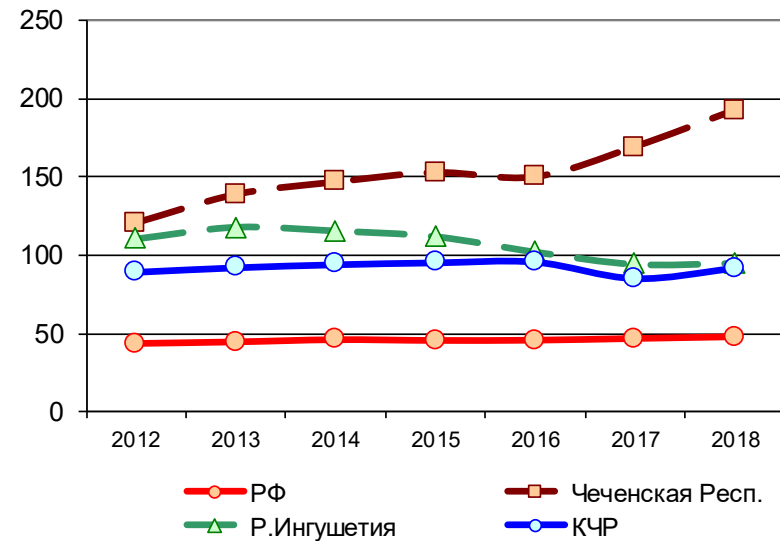
1.5. Болезни органов дыхания



1.6. Психические расстройства



1.7. сахарный диабет



1.8. болезни нервной системы

Рис. 1 (продолжение). - Динамика детской инвалидности за 2012-2018 по РФ и трем территориям, занявшим первые три ранговых места по показателям среднемноголетней заболеваемости (на 10 тыс. детей)

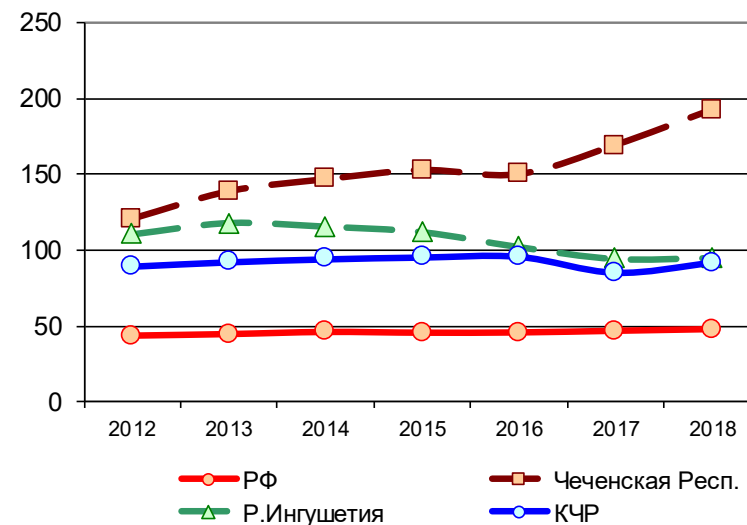
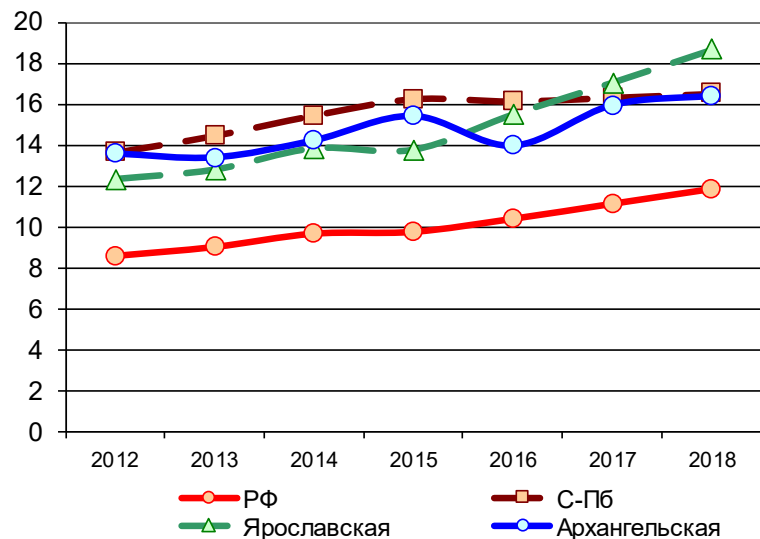
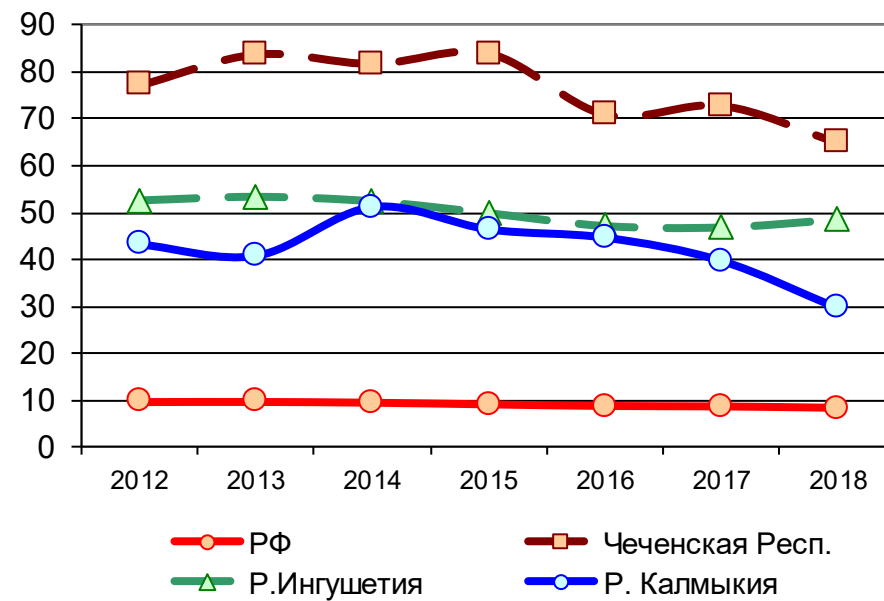
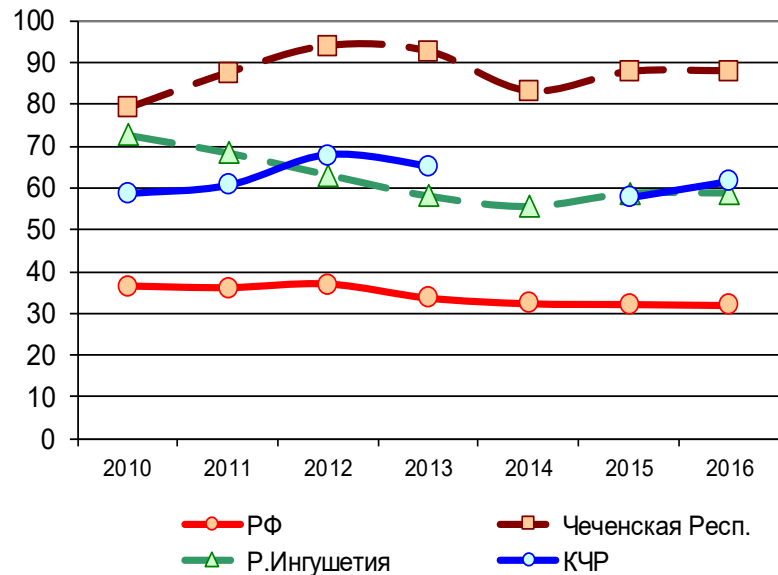
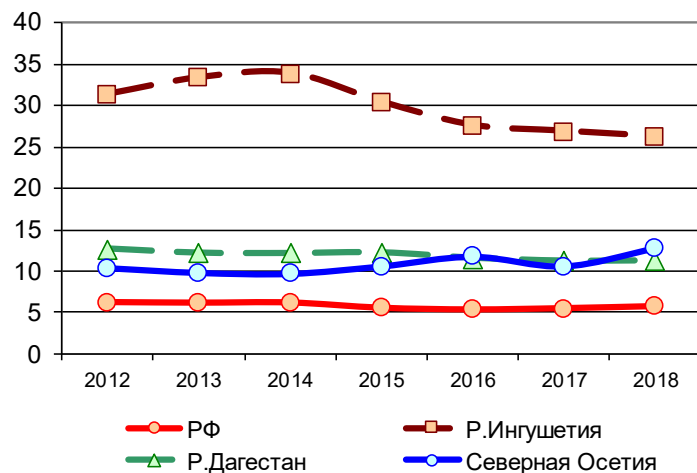
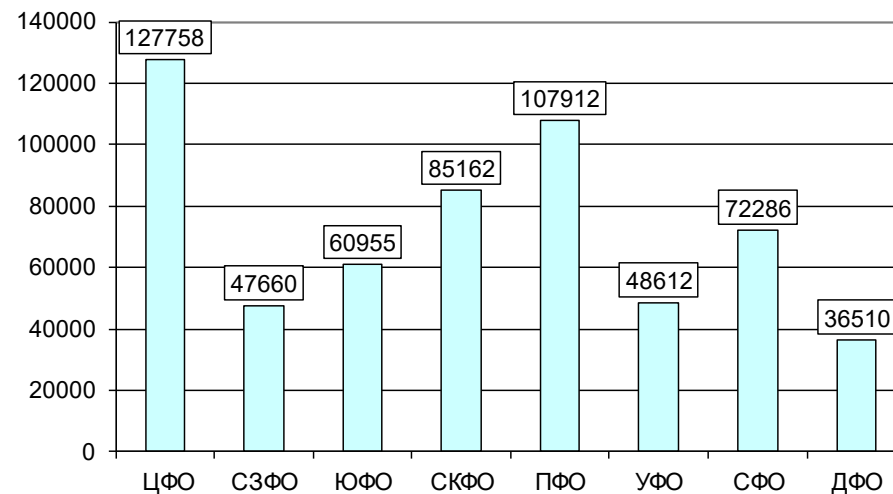


Рис. 1 (продолжение). - Динамика детской инвалидности за 2012-2018 по РФ и трем территориям, занявшим первые три ранговых места по показателям среднемноголетней заболеваемости (на 10 тыс. детей)



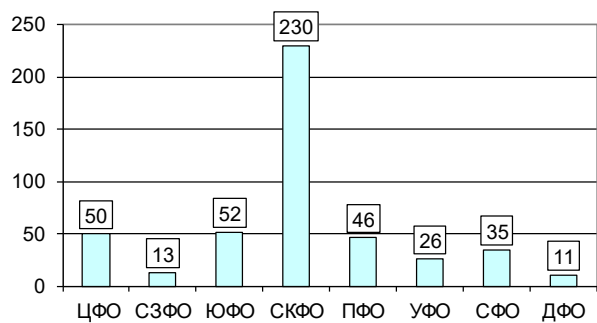
1.13. Болезни костно-мышечной системы

Рис. 1 (продолжение).- Динамика детской инвалидности за 2012-2018 по РФ и трем территориям, занявшим первые три ранговых места по показателям среднемноголетней заболеваемости (на 10 тыс. детей)

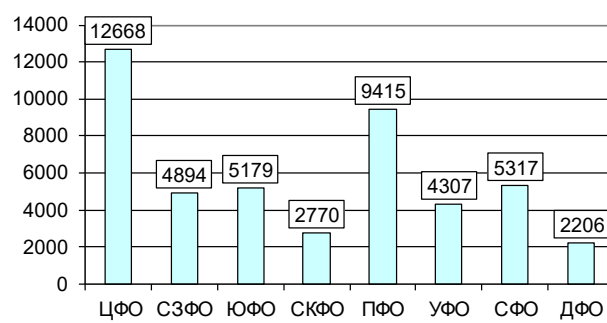


2.1. Все заболевания

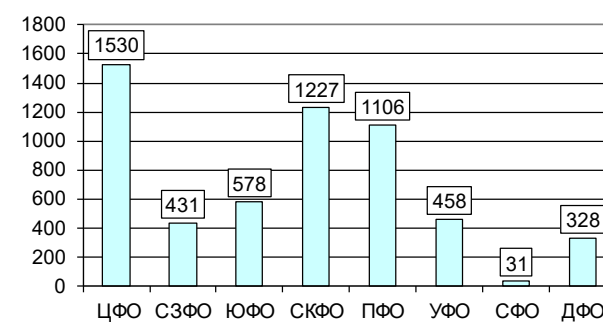
Рис. 2. Количество детей - инвалидов по ФО на 01.01.2019 г.



2.2. Туберкулез

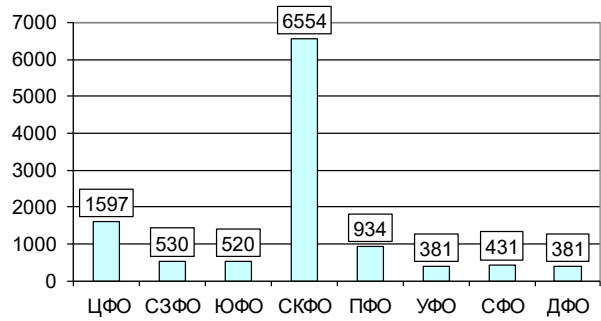


2.3. Болезни эндокринной системы

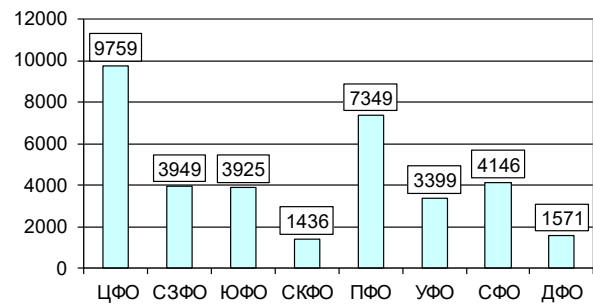


2.4. Болезни крови

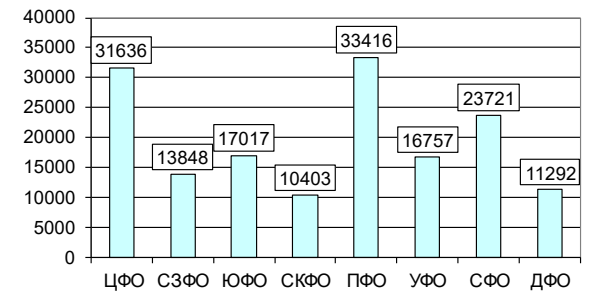
Рис. 2 (продолжение). - Количество детей - инвалидов по ФО на 01.01.2019 г.



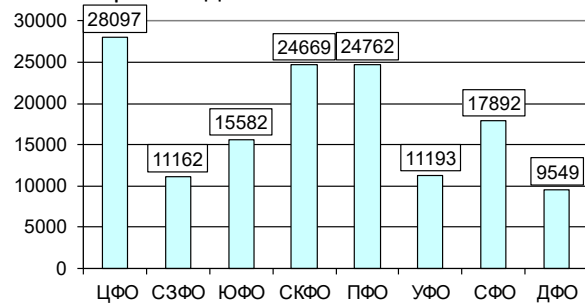
2.5. Болезни органов дыхания



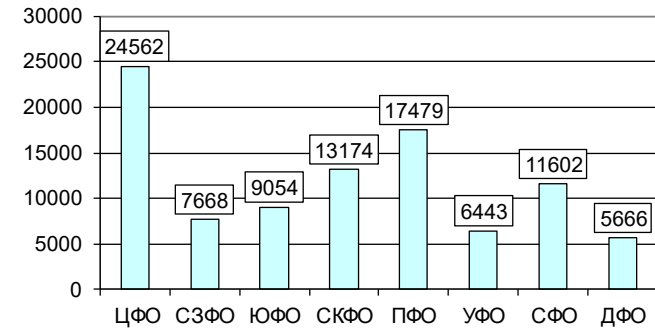
2.6. Сахарный диабет



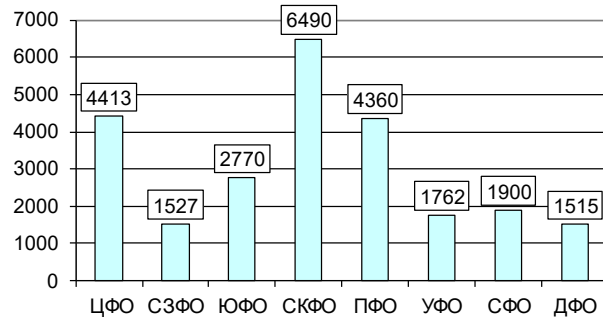
2.7. Психические расстройства



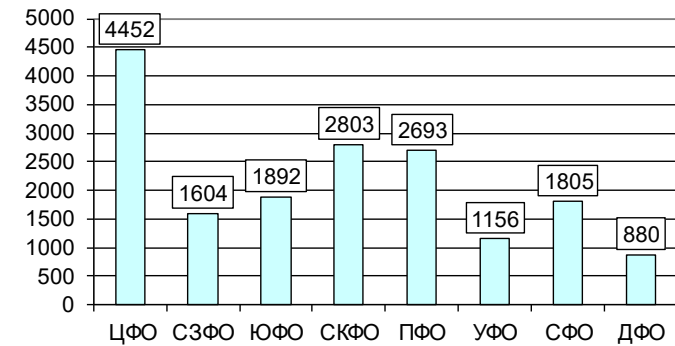
2.8. Болезни нервной системы



2.9. Врожденные аномалии



2.10. Болезни глаз



2.11. Болезни костно-мышечной системы

Рис. 2 (продолжение). - Количество детей - инвалидов по ФО на 01.01.2019 г.

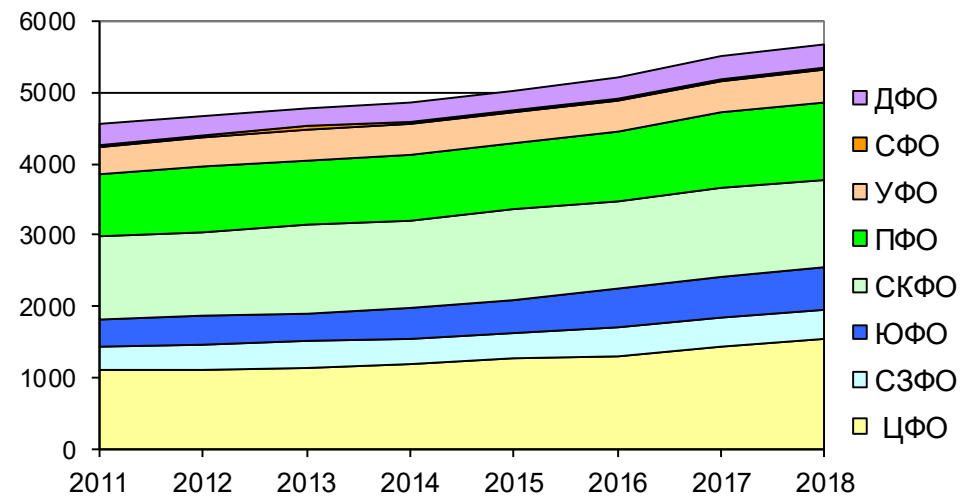
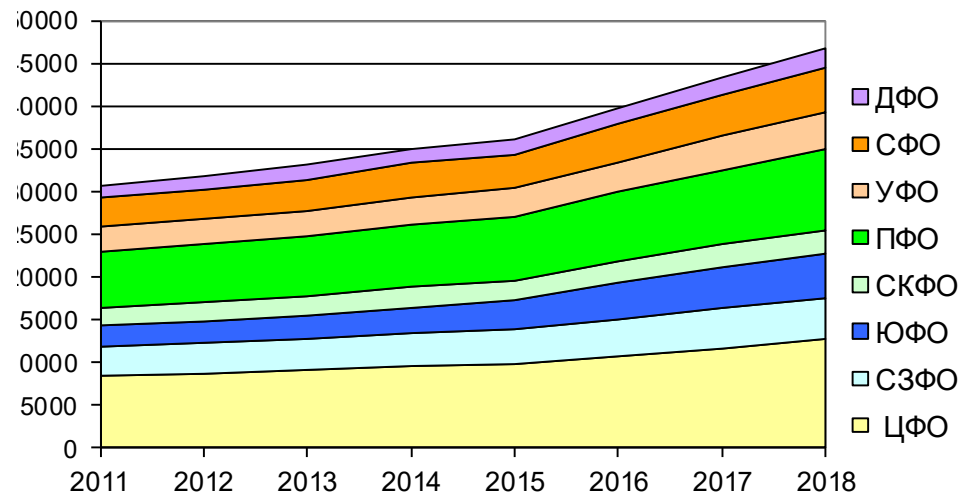
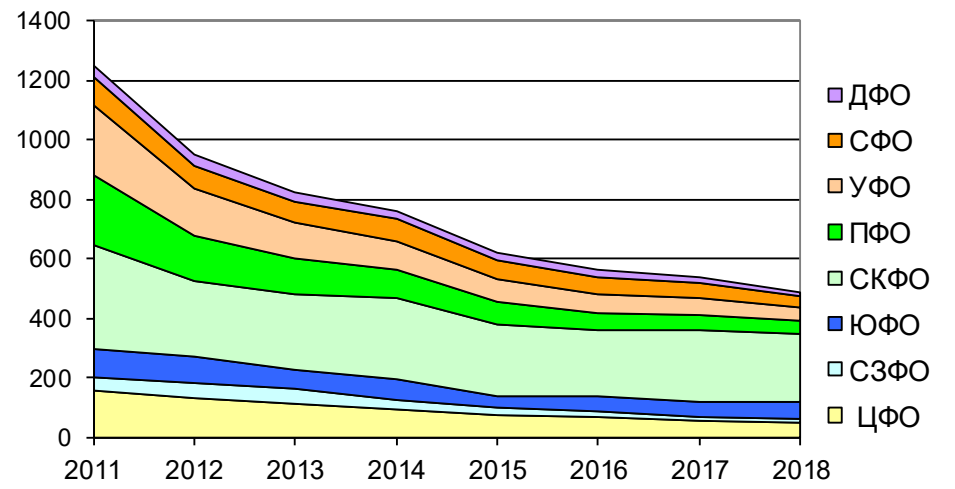
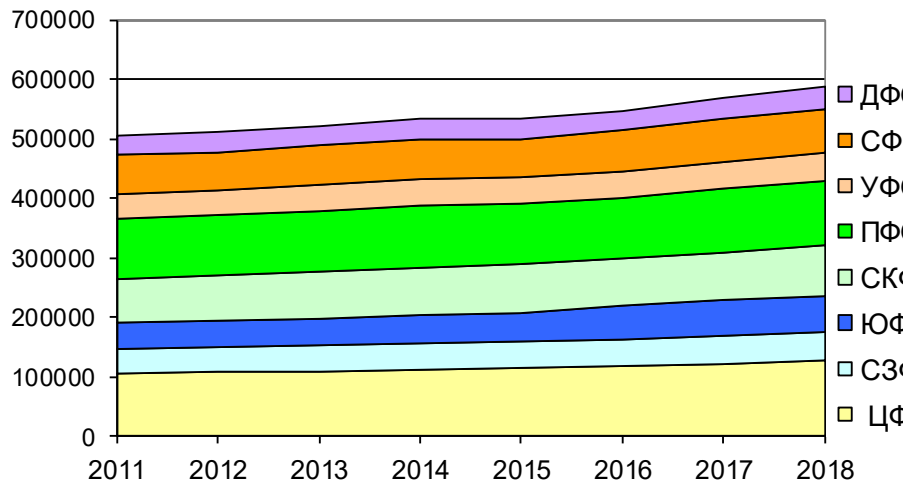
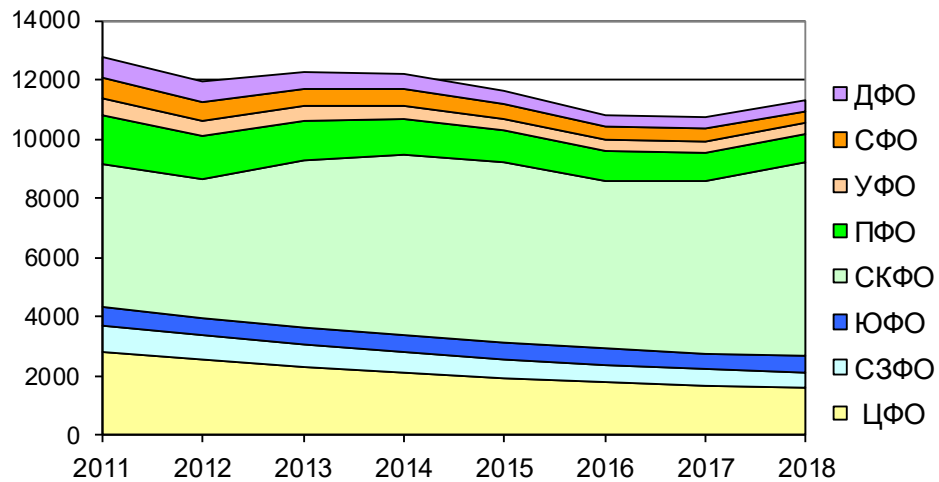
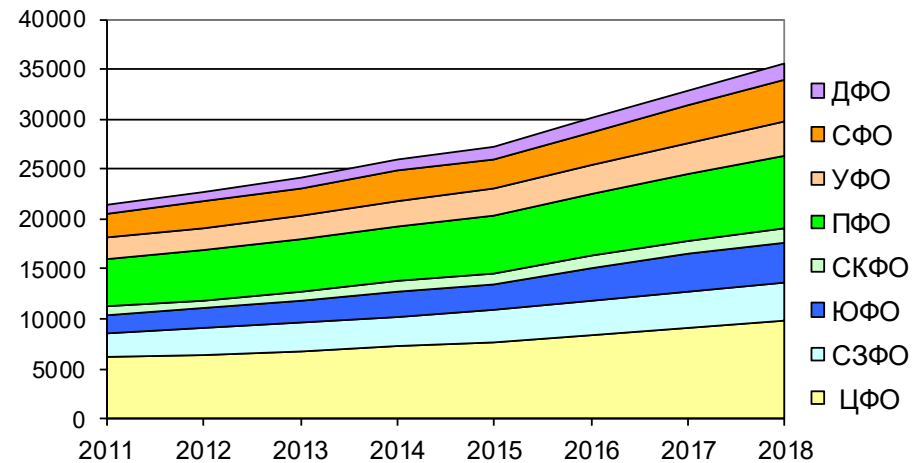


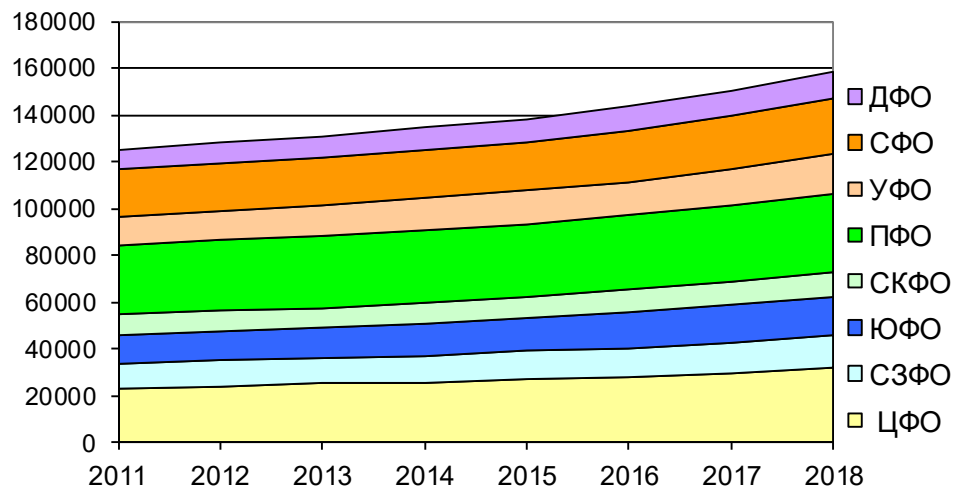
Рис. 3. Динамика численности детей инвалидов по ФО за 2011-2018 гг. (в абс.ед.)



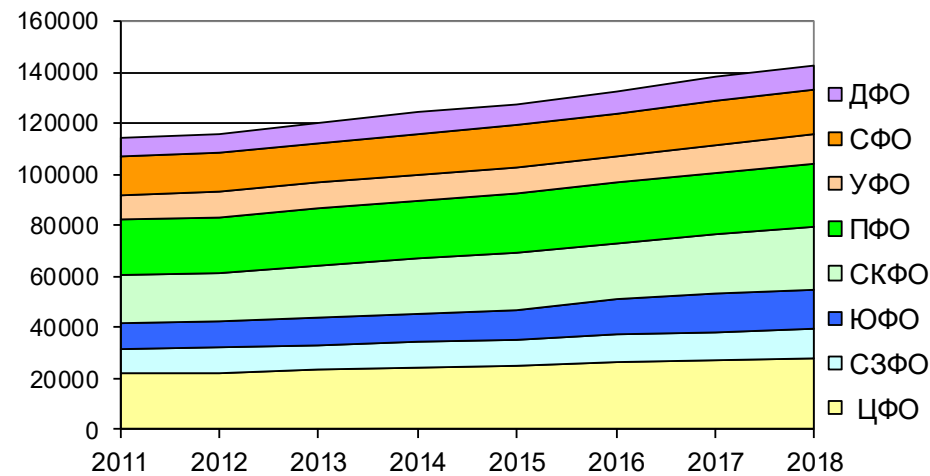
3.5. Болезни дыхания



3.6. Сахарный диабет

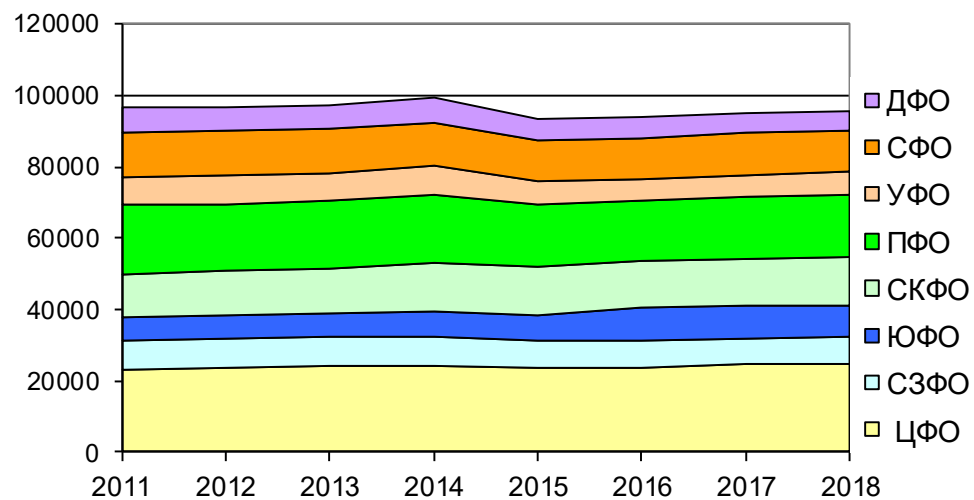


3.7. Психические расстройства

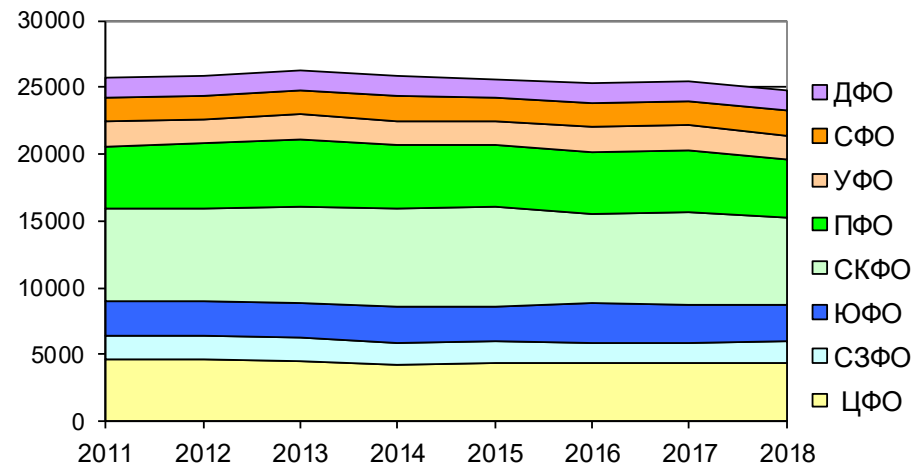


3.8. Болезни нервной системы

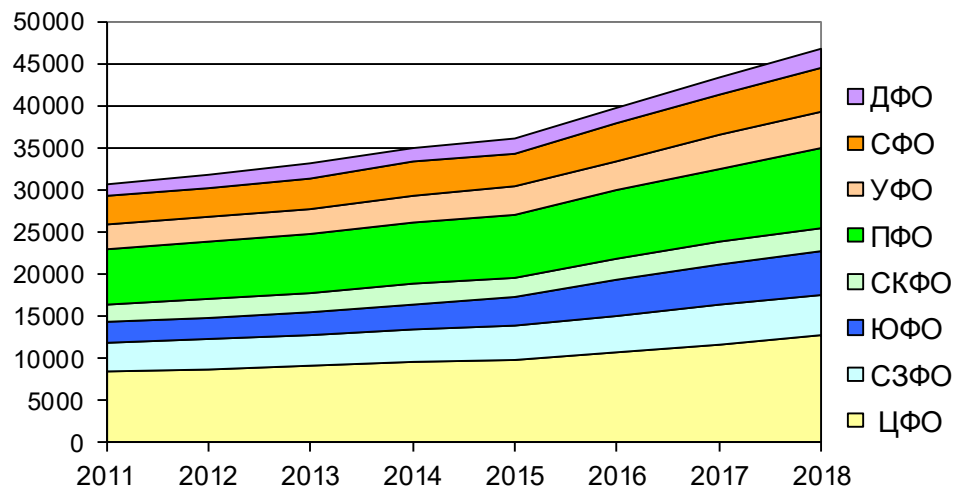
Рисунок 3 (продолжение). - Динамика численности детей - инвалидов по ФО за 2011-2018 гг. (в абс.ед.)



3.9. Врожденные аномалии



3.10. Болезни глаз



3.11. Болезни костно-мышечной системы

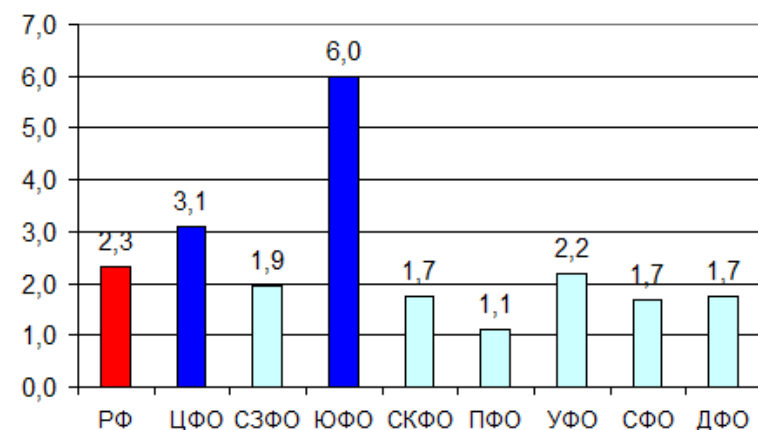
Рисунок 3 (продолжение). - Динамика численности детей - инвалидов по ФО за 2011-2018 гг. (в абс.ед.)

Табл. 1. Динамика количества детей-инвалидов (в 2011-2018 гг.), прирост (в абс. и %) за оцениваемый период и среднегодовой

ВСЕ ПРИЧИНЫ ИНВАЛИДНОСТИ (табл.1.1., рис.4.1.)

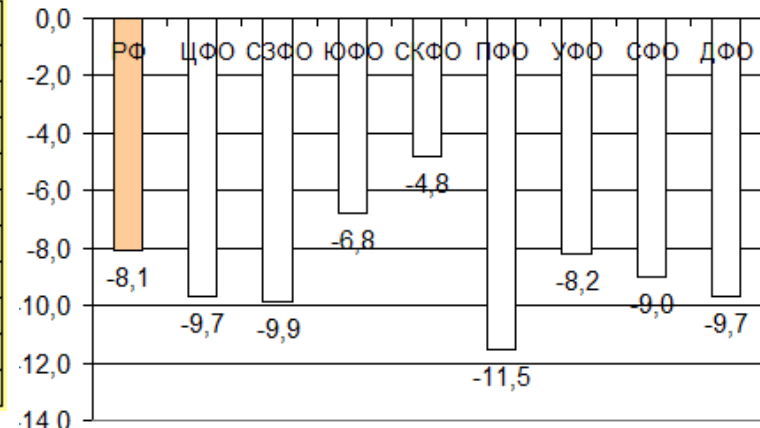
Территория	Все случаи инвалидности детей								прирост за период		прирост за год	
	2011	2012	2013	2014	2015	2016	2017	2018	чел.	%	чел.	%
РФ	505247	510977	521648	540837	540636	548194	568523	586855	81608	16,2	11658	2,3
ЦФО	104988	107556	110239	112501	115189	117630	122883	127758	22770	21,7	3253	3,1
СЗФО	41943	42257	42727	43946	43415	45121	46468	47660	5717	13,6	817	1,9
ЮФО	42925	43529	44730	46250	48020	56453	58777	60955	18030	42,0	2576	6,0
СКФО	75913	76376	79496	81968	82917	80680	81974	85162	9249	12,2	1321	1,7
ПФО	100160	101151	102143	103597	100984	102201	105609	107912	7752	7,7	1107	1,1
УФО	42169	42859	43674	44867	44132	44324	46828	48612	6443	15,3	920	2,2
СФО	64618	64154	65330	66444	65571	67378	70476	72286	7668	11,9	1095	1,7
ДФО	32531	33095	33309	33895	33251	34407	35508	36510	3979	12,2	568	1,7

Рисунок 4. Динамика ежегодного прироста детской инвалидности (в %)



ТУБЕРКУЛЕЗ (табл.1.2., рис.4.2.)

Территория	Туберкулез								прирост		прирост за год	
	2011	2012	2013	2014	2015	2016	2017	2018	чел.	%	чел.	%
РФ	1071	856	762	733	590	532	520	463	-608	-56,8	-87	-8,1
ЦФО	156	132	110	90	74	65	56	50	-106	-67,9	-15	-9,7
СЗФО	42	52	52	36	23	19	14	13	-29	-69,0	-4	-9,9
ЮФО	99	85	63	65	38	51	48	52	-47	-47,5	-7	-6,8
СКФО	347	252	257	273	240	221	238	230	-117	-33,7	-17	-4,8
ПФО	237	156	119	98	78	63	54	46	-191	-80,6	-27	-11,5
УФО	61	63	59	45	28	33	40	26	-35	-57,4	-5	-8,2
СФО	95	81	72	72	65	56	53	35	-60	-63,2	-9	-9,0
ДФО	34	35	30	25	22	24	17	11	-23	-67,6	-3	-9,7

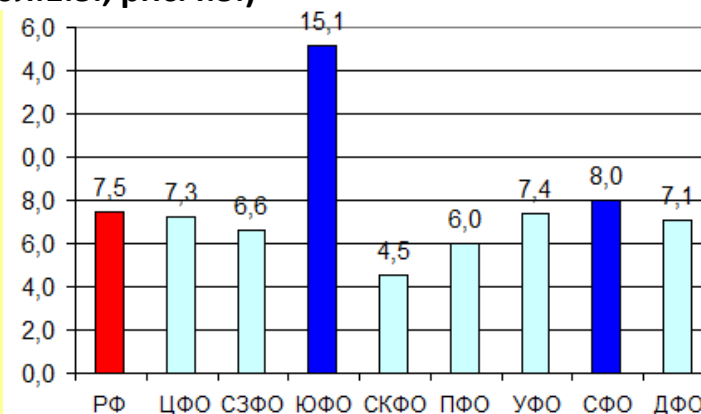


Продолжение табл. 1. (Динамика количества детей-инвалидов (в 2011-2018 гг.), прирост (в абс. и %) за оцениваемый период и среднегодовой

Рисунок 4 (продолжение). Динамика ежегодного прироста детской инвалидности

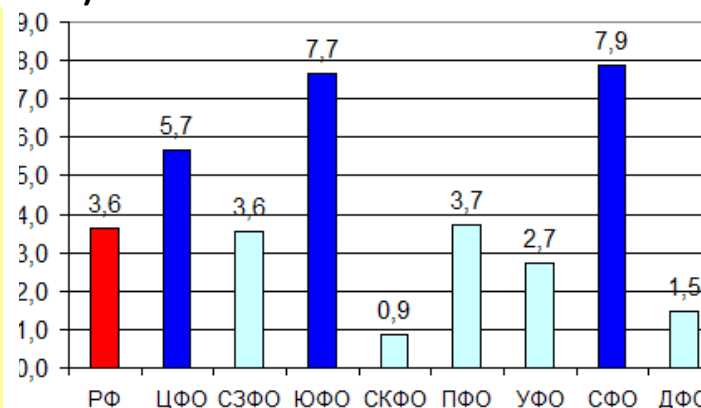
БОЛЕЗНИ ЭНДОКРИННОЙ СИСТЕМЫ (табл.1.3., рис.4.3.)

Территория	Болезни эндокринной системы								прирост		прирост за год	
	2011	2012	2013	2014	2015	2016	2017	2018	чел.	%	чел.	%
РФ	30718	31886	33150	35733	36803	39742	43486	46756	16038	43,0	2291	7,5
ЦФО	8402	8749	9121	9548	9931	10754	11718	12668	4266	42,2	609	7,3
СЗФО	3347	3463	3621	3860	4052	4267	4611	4894	1547	38,5	221	6,6
ЮФО	2516	2639	2828	3080	3346	4351	4878	5179	2663	73,9	380	15,1
СКФО	2101	2169	2111	2347	2346	2474	2603	2770	669	28,3	96	4,5
ПФО	6628	6871	7092	7339	7396	8075	8785	9415	2787	36,2	398	6,0
УФО	2842	2940	3057	3261	3288	3558	3949	4307	1465	43,1	209	7,4
СФО	3405	3506	3631	3879	4026	4372	4889	5317	1912	46,3	273	8,0
ДФО	1477	1549	1689	1759	1777	1846	2053	2206	729	40,6	104	7,1



БОЛЕЗНИ КРОВИ (табл.1.4., рис.4.4.)

Территория	Болезни крови								прирост		прирост за год	
	2011	2012	2013	2014	2015	2016	2017	2018	чел.	%	чел.	%
РФ	4964	5050	5175	5338	5483	5676	4046	6221	1257	24,0	180	3,6
ЦФО	1095	1098	1142	1186	1275	1304	1430	1530	435	34,6	62	5,7
СЗФО	345	356	362	360	360	392	420	431	86	22,7	12	3,6
ЮФО	376	403	404	441	440	545	553	578	202	43,2	29	7,7
СКФО	1158	1193	1229	1222	1291	1230	1267	1227	69	5,6	10	0,9
ПФО	877	909	912	926	940	996	1045	1106	229	23,8	33	3,7
УФО	385	421	447	426	414	417	455	458	73	17,1	10	2,7
СФО	20	25	29	33	28	26	31	31	11	39,5	2	7,9
ДФО	297	262	267	268	267	309	311	328	31	10,7	4	1,5

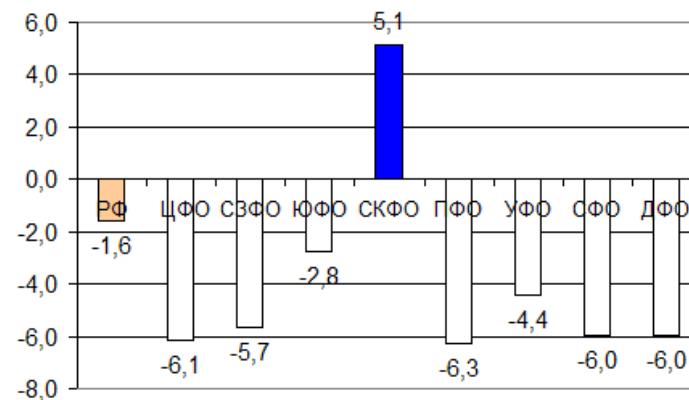


Продолжение табл. 1. (Динамика количества детей-инвалидов (в 2011-2018 гг.), прирост (в абс. и %) за оцениваемый период и среднегодовой

Рисунок 4 (продолжение). Динамика ежегодного прироста детской инвалидности

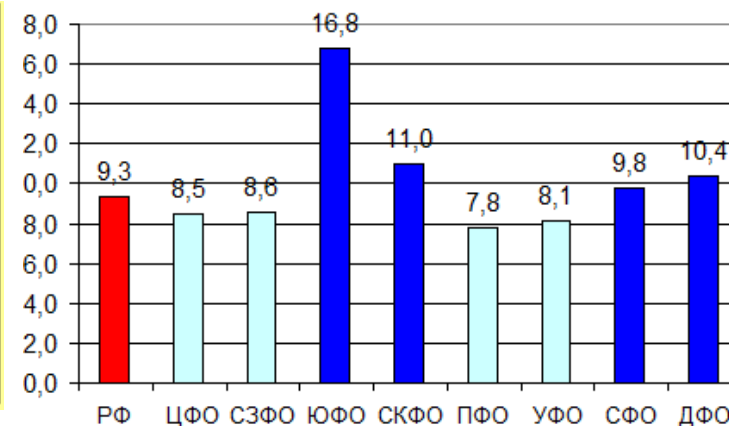
БОЛЕЗНИ ДЫХАНИЯ (табл.1.5., рис.4.5.)

Территория	Болезни дыхания								прирост		прирост за год	
	2011	2012	2013	2014	2015	2016	2017	2018	чел.	%	чел.	%
РФ	12751	11912	12269	12247	11629	10776	10761	11328	-1423	-12,2	-203	-1,6
ЦФО	2797	2542	2293	2094	1901	1777	1657	1597	-1200	-57,6	-171	-6,1
СЗФО	879	813	751	709	617	557	554	530	-349	-51,6	-50	-5,7
ЮФО	644	589	583	592	588	564	518	520	-124	-21,6	-18	-2,8
СКФО	4819	4669	5643	6076	6111	5683	5847	6554	1735	30,6	248	5,1
ПФО	1667	1497	1347	1225	1064	999	979	934	-733	-60,4	-105	-6,3
УФО	552	523	476	439	402	365	369	381	-171	-39,0	-24	-4,4
СФО	740	637	563	534	464	456	453	431	-309	-57,8	-44	-6,0
ДФО	653	642	613	538	446	375	384	381	-272	-54,0	-39	-6,0



САХАРНЫЙ ДИАБЕТ (табл.1.6., рис.4.6.)

Территория	Сахарный диабет								прирост		прирост за год	
	2011	2012	2013	2014	2015	2016	2017	2018	чел.	%	чел.	%
РФ	21509	22721	24242	26443	27649	30140	32896	35534	14025	50,7	2004	9,3
ЦФО	6126	6444	6773	7262	7582	8300	9052	9759	3633	47,4	519	8,5
СЗФО	2465	2632	2871	2989	3259	3472	3665	3949	1484	46,9	212	8,6
ЮФО	1802	1930	2098	2391	2663	3294	3746	3925	2123	77,7	303	16,8
СКФО	812	829	907	1109	1081	1230	1303	1436	624	57,3	89	11,0
ПФО	4763	5036	5316	5558	5776	6182	6733	7349	2586	44,3	369	7,8
УФО	2168	2288	2396	2497	2641	2874	3127	3399	1231	46,0	176	8,1
СФО	2463	2551	2742	2999	2962	3388	3750	4146	1683	53,9	240	9,8
ДФО	910	1011	1139	1240	1287	1400	1520	1571	661	52,5	94	10,4

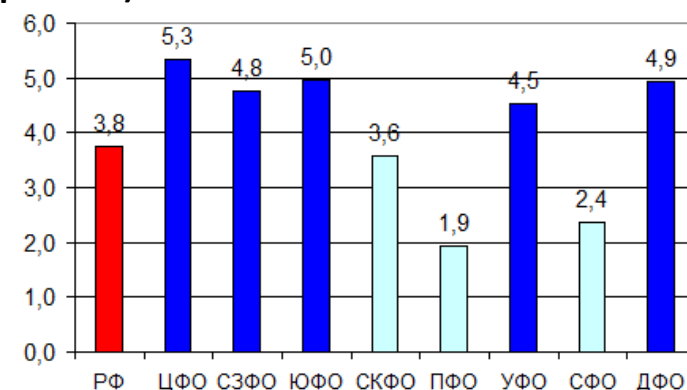


Продолжение табл. 1. (Динамика количества детей-инвалидов (в 2011-2018 гг.), прирост (в абс. и %) за оцениваемый период и среднегодовой

Рисунок 4 (продолжение). Динамика ежегодного прироста детской инвалидности

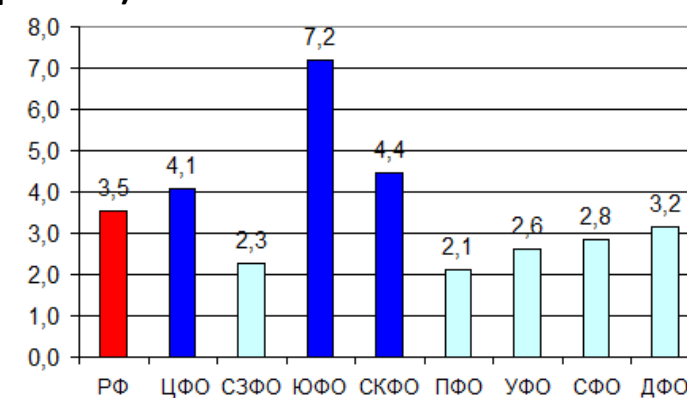
ПСИХИЧЕСКИЕ РАССТРОЙСТВА (табл.1.7., рис.4.7.)

Территория	Психические расстройства								прирост		прирост за год	
	2011	2012	2013	2014	2015	2016	2017	2018	чел.	%	чел.	%
РФ	125219	128013	130965	135623	139354	143746	150673	158090	32871	23,7	4696	3,8
ЦФО	23043	23966	25034	25611	27219	27556	29503	31636	8593	32,2	1228	5,3
СЗФО	10381	10825	10979	11221	11662	12692	13170	13848	3467	29,3	495	4,8
ЮФО	12622	13002	12929	13667	14270	15599	16118	17017	4395	30,5	628	5,0
СКФО	8316	8541	8615	8776	8952	9591	9945	10403	2087	22,8	298	3,6
ПФО	29412	30181	30929	31573	31227	31430	32197	33416	4004	12,8	572	1,9
УФО	12720	12745	12964	13508	14172	14516	16049	16757	4037	28,5	577	4,5
СФО	20334	19852	20495	20864	20882	21725	22822	23721	3387	15,9	484	2,4
ДФО	8391	8901	9020	9358	9871	10637	10869	11292	2901	29,6	414	4,9



БОЛЕЗНИ НЕРВНОЙ СИСТЕМЫ (табл.1.8., рис.4.8.)

Территория	Болезни нервной системы								прирост		прирост за год	
	2011	2012	2013	2014	2015	2016	2017	2018	чел.	%	чел.	%
РФ	114479	115936	120197	125769	128996	132458	137972	142906	28427	22,3	4061	3,5
ЦФО	21874	22429	23222	24254	25182	26094	27193	28097	6223	25,1	889	4,1
СЗФО	9642	9679	9928	10347	10235	10868	11042	11162	1520	14,7	217	2,3
ЮФО	10365	10134	10724	10976	11665	13868	14920	15582	5217	42,5	745	7,2
СКФО	18812	19354	20600	21298	22007	22060	23046	24669	5857	27,3	837	4,4
ПФО	21570	21783	22155	22794	23312	23708	24396	24762	3192	13,8	456	2,1
УФО	9462	9619	9973	10060	10014	10293	10669	11193	1731	17,0	247	2,6
СФО	14933	15166	15681	16190	16655	16938	17489	17892	2959	18,1	423	2,8
ДФО	7821	7772	7914	8246	8340	8629	9217	9549	1728	20,5	247	3,2

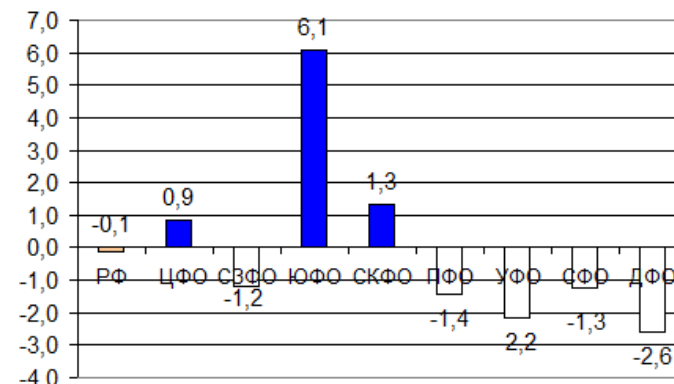


Продолжение табл. 1. (Динамика количества детей-инвалидов (в 2011-2018 гг.), прирост (в абс. и %) за оцениваемый период и среднегодовой

Рисунок 4 (продолжение). Динамика ежегодного прироста детской инвалидности

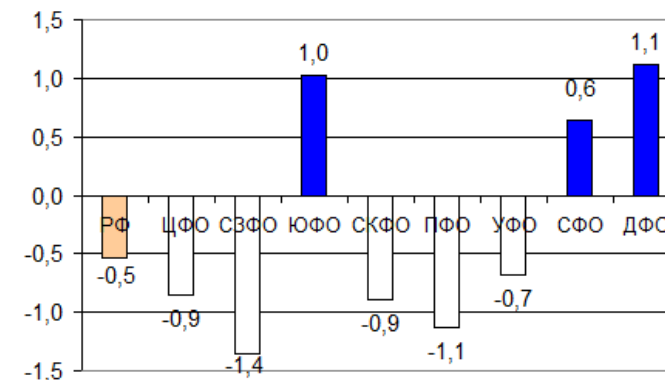
ВРОЖДЕННЫЕ АНОМАЛИИ (табл.1.9., рис.4.9.)

Территория	Врожденные аномалии								прирост		прирост за год	
	2011	2012	2013	2014	2015	2016	2017	2018	чел.	%	чел.	%
РФ	96613	96832	97256	101260	95471	93788	95024	95648	-965	-1,0	-138	-0,1
ЦФО	23169	23527	24071	24297	23811	23916	24496	24562	1393	5,8	199	0,9
СЗФО	8373	8166	8129	8328	7600	7519	7598	7668	-705	-8,9	-101	-1,2
ЮФО	6355	6440	6579	6937	7177	8948	8954	9054	2699	35,7	386	6,1
СКФО	12052	12482	12901	13519	13538	13017	13024	13174	1122	8,7	160	1,3
ПФО	19429	19036	18565	18908	17037	16952	17404	17479	-1950	-10,8	-279	-1,4
УФО	7589	7754	7877	8188	7009	6347	6315	6443	-1146	-15,9	-164	-2,2
СФО	12719	12456	12297	12239	11325	11227	11499	11602	-1117	-9,4	-160	-1,3
ДФО	6927	6971	6837	6793	6086	5862	5734	5666	-1261	-19,8	-180	-2,6



БОЛЕЗНИ ГЛАЗ (табл.1.10., рис.4.10.)

Территория	Болезни глаз								прирост		прирост за год	
	2011	2012	2013	2014	2015	2016	2017	2018	чел.	%	чел.	%
РФ	25700	25823	26291	26190	25919	25315	25475	24737	-963	-3,7	-138	-0,5
ЦФО	4695	4657	4542	4276	4331	4312	4357	4413	-282	-6,3	-40	-0,9
СЗФО	1687	1702	1686	1642	1644	1575	1543	1527	-160	-9,8	-23	-1,4
ЮФО	2584	2627	2617	2656	2582	2922	2873	2770	186	6,9	27	1,0
СКФО	6925	6922	7284	7296	7455	6727	6830	6490	-435	-6,2	-62	-0,9
ПФО	4735	4895	4976	4854	4632	4636	4696	4360	-375	-7,9	-54	-1,1
УФО	1850	1839	1858	1799	1847	1833	1862	1762	-88	-4,8	-13	-0,7
СФО	1819	1778	1876	1886	1736	1779	1840	1900	81	4,4	12	0,6
ДФО	1405	1403	1452	1415	1378	1531	1474	1515	110	7,6	16	1,1

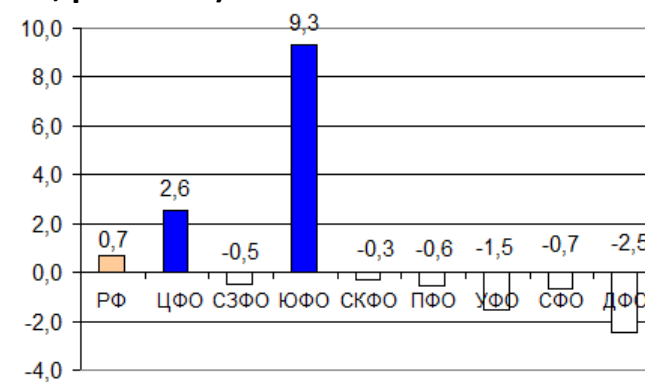


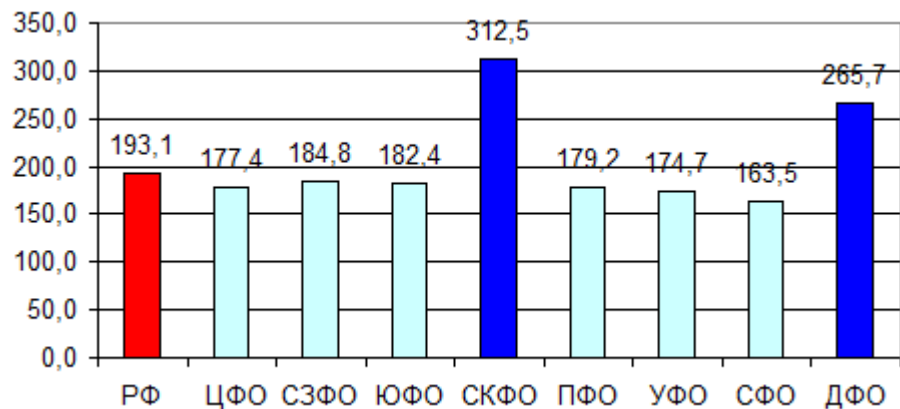
Продолжение табл. 1. (Динамика количества детей-инвалидов (в 2011-2018 гг.), прирост (в абс. и %) за оцениваемый период и среднегодовой

БОЛЕЗНИ КОСТНО-МЫШЕЧНОЙ СИСТЕМЫ (табл.1.11., рис.4.11.)

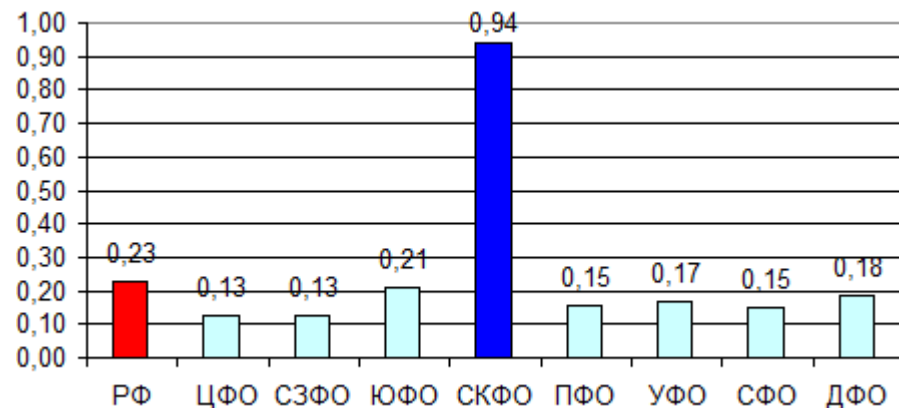
Территория	Болезни костно-мышечной системы								прирост		прирост за год	
	2011	2012	2013	2014	2015	2016	2017	2018	чел.	%	чел.	%
РФ	16506	16461	16542	16869	15836	15676	16387	17285	779	4,7	111	0,7
ЦФО	3774	3790	3879	4011	3998	4077	4305	4452	678	16,8	97	2,6
СЗФО	1663	1618	1600	1645	1476	1412	1504	1604	-59	-3,8	-8	-0,5
ЮФО	1146	1140	1177	1229	1171	1532	1734	1892	746	54,2	107	9,3
СКФО	2860	2873	2879	2810	2840	2658	2675	2803	-57	-2,0	-8	-0,3
ПФО	2806	2787	2807	2794	2501	2420	2524	2693	-113	-4,2	-16	-0,6
УФО	1296	1346	1323	1336	1166	1073	1078	1156	-140	-11,5	-20	-1,5
СФО	1897	1883	1847	1775	1630	1703	1755	1805	-92	-5,1	-13	-0,7
ДФО	1064	1024	1030	1022	818	801	812	880	-184	-19,8	-26	-2,5

Рисунок 4 (продолжение). Динамика ежегодного прироста детской инвалидности

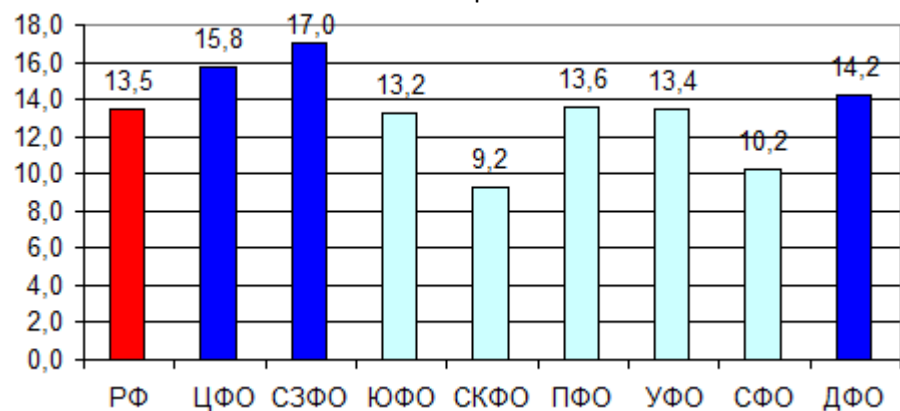




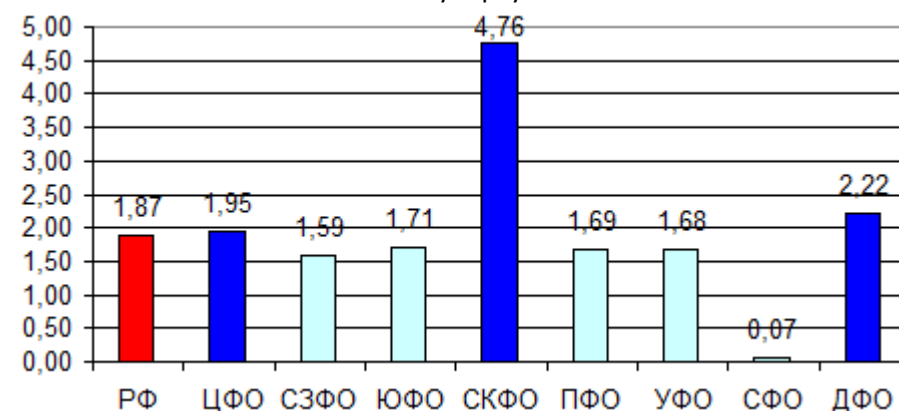
5.1. Все причины



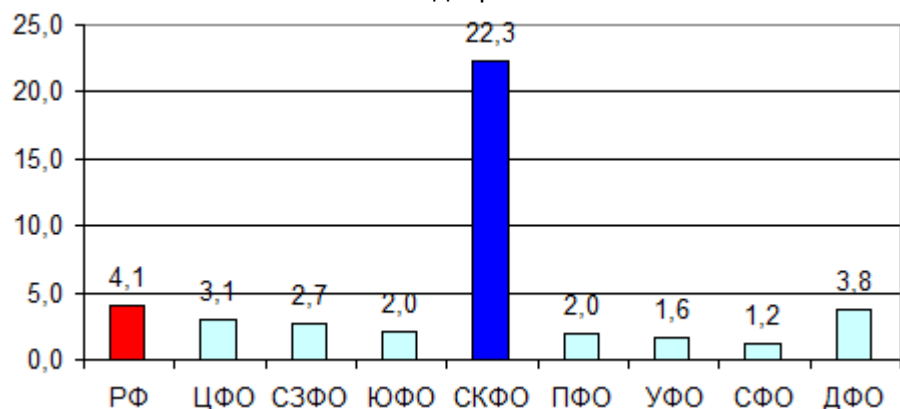
5.2. Туберкулез



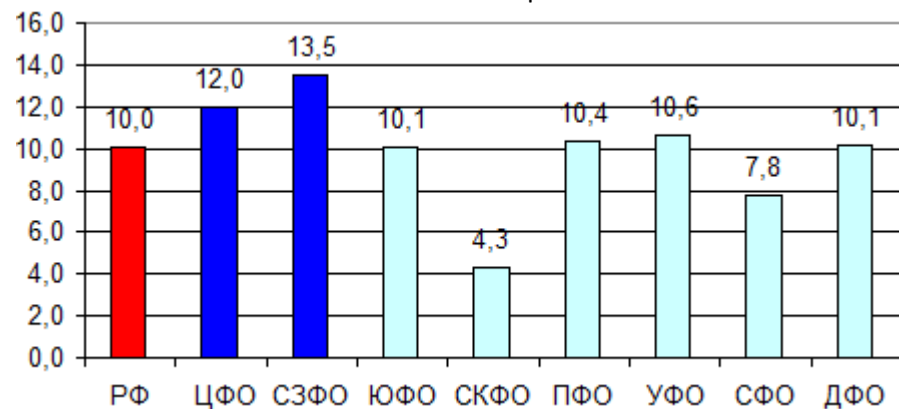
5.3. Болезни эндокринной системы



5.4. Болезни крови

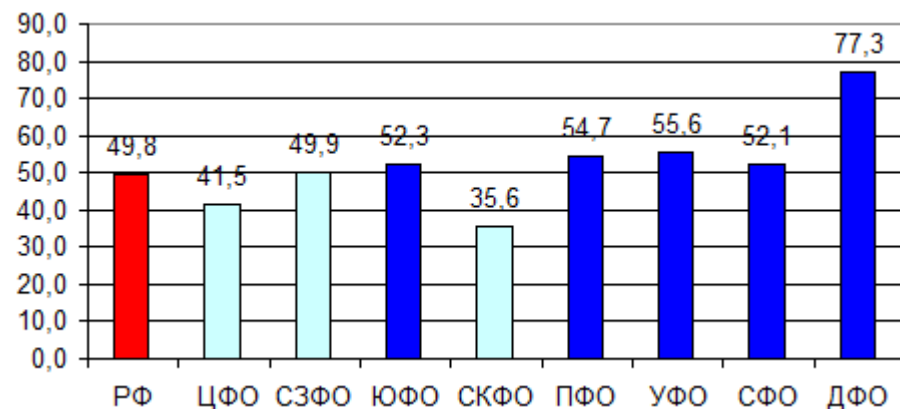


5.5. Болезни органов дыхания

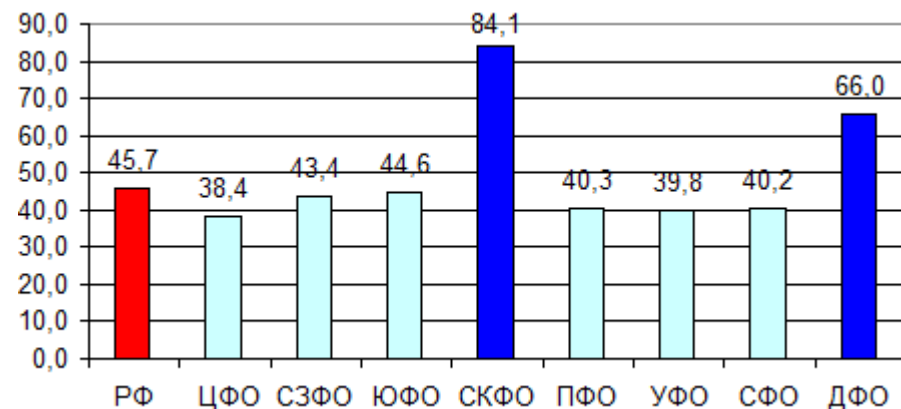


5.6. Сахарный диабет

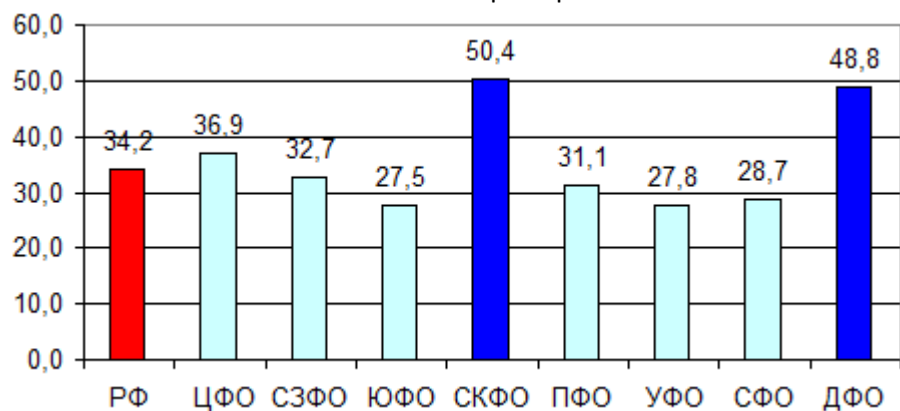
Рисунок 5.- Среднемноголетние показатели детской инвалидности за 2011-2018 гг. (на 10 тыс. детей)



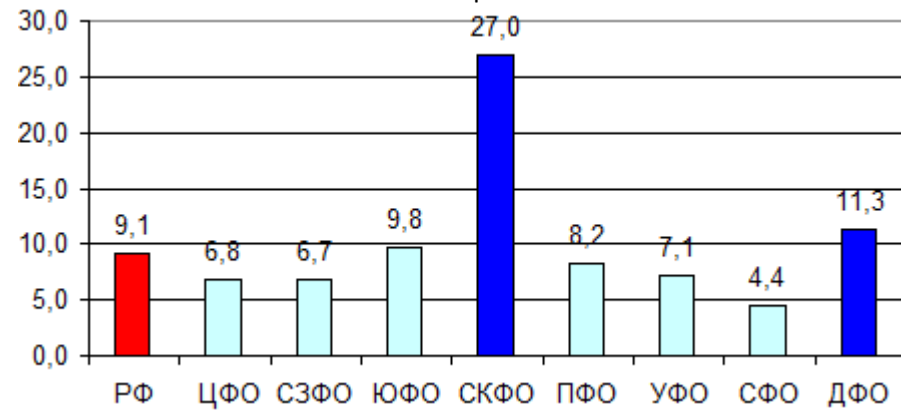
5.7. Психические расстройства



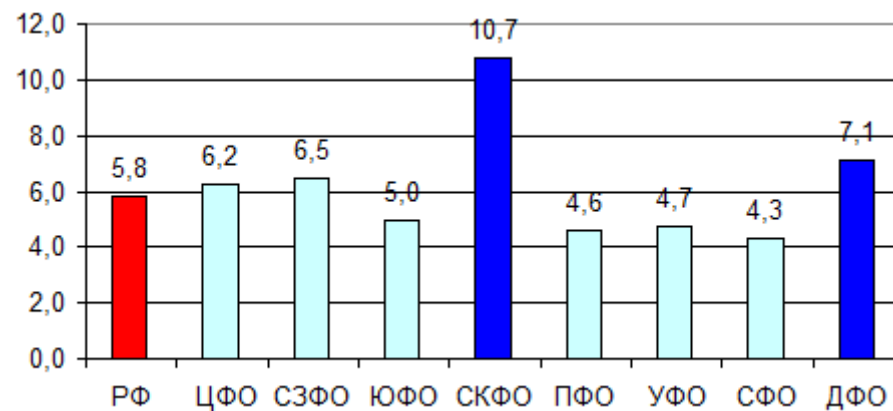
5.8. Болезни нервной системы



5.9. Врожденные anomalies



5.10. Болезни глаз



5.11. Болезни костно-мышечной системы

Рис 5 (продолжение) - Среднемноголетние показатели детской инвалидности за 2011-2018 гг. (на 10 тыс. детей)

**Табл. 2. Результаты ранжирования многолетних показателей детской инвалидности (2011-2018 гг.)
по субъектам Федерации**

Территория	Ра нг	Все заболевания	Причины детской инвалидности							
			туберкулез	болезни эндокринно й системы	Сахарный диабет	Болезни крови	Болезни глаз	Психические расстройства	Болезни нервной системы	Врожденные аномалии
Российская Федерация	1	Чеченская Респ.	Чеченская Респ.	Ярославская обл.	С-Пб	НАО	Чеченская Респ.	Амурская обл.	Чеченская Респ.	Чеченская Респ.
	2	Р.Ингушетия	Р.Тыва	С-Пб	Ярославская обл.	Р.Тыва	Р.Ингушетия	Сахалинская обл.	Р.Ингушетия	Р.Тыва
	3	Р.Калмыкия	КЧР	Архангельская обл.	Архангельск ая обл.	Р.Ингушетия	Р.Калмыкия	Алтайский край	КЧР	Р.Ингушетия
Центральный Федеральный округ	1	Курская обл.	Рязанская обл.	Ярославская обл.	Ярославская обл.	Тамбовская обл.	Костромская обл.	Рязанская обл.	Курская обл.	Липецкая обл.
	2	Орловская обл.	Тверская обл.	Тульская обл.	Тульская обл.	Ярославская обл.	Липецкая обл.	Курская обл.	Белгородская	Тверская обл.
	3	Липецкая обл.	Липецкая обл.	Курская обл.	Костромская обл.	Москва	Владимирска я обл.	Орловская обл.	Костромская обл.	Курская обл.
Северо- Западный Федеральный округ	1	Новгородская обл.	Калининградс кая обл.	С-Пб	С-Пб	НАО	Новгородская обл.	Псковская обл.	Новгородская обл.	НАО
	2	Псковская обл.	Р.Карелия	Архангельская обл.	Архангельск ая обл.	Вологодская обл.	Псковская обл.	С-Пб	С-Пб	Архангельская обл.
	3	С-Пб	Вологодская обл.	Вологодская обл.	Р.Карелия	Псковская обл.	Калининградс кая обл.	Р.Карелия	Вологодская обл.	Мурманская обл.
Южный Федеральный округ	1	Р.Калмыкия	Севастополь	Севастополь	Севастополь	Р.Калмыкия	Р.Калмыкия	Р.Калмыкия	Р.Калмыкия	Р.Калмыкия
	2	Астраханская обл.	Волгоградская обл.	Р.Крым	Волгоградск ая обл.	Севастополь	Ростовская обл.	Краснодарский кр.	Краснодарский кр.	Севастопол ь
	3	Краснодарски й кр.	Астраханская обл.	Волгоградская обл.	Ростовская обл.	Астраханская обл.	Волгоградска я обл.	Р.Адыгея	Астраханская обл.	Р.Крым
Северо- Кавказский Федеральный Округ	1	Чеченская Респ.	Чеченская Респ.	КЧР	Р. Северная Осетия	Р.Ингушетия	Чеченская Респ.	Ставропольский край	Чеченская Респ.	Чеченская Респ.
	2	Р.Ингушетия	КЧР	Ставропольск ий край	Ставропольск ий край	Р. Дагестан	Р.Ингушетия	Р. Дагестан	Р.Ингушетия	Р.Ингушетия
	3	Р. Дагестан	Р. Дагестан	Р. Северная Осетия	КБР	КЧР	КЧР	КЧР	КЧР	КЧР

Продолжение табл.2. (Результаты ранжирования многолетних показателей детской инвалидности (2011-2018 гг.) по субъектам Федерации)

Территория	Ра нг	Все заболевания	Заболевания, обусловившим возникновение детской инвалидности							
			туберкулез	болезни эндокринно й системы	Сахарный диабет	Болезни крови	Болезни глаз	Психические растройства	Болезни нервной системы	Врожденны е аномалии
Приволжский Федеральный округ	1	Ульяновская обл.	Р. Башкор- костан	Самарская обл.	Самарская обл.	Кировская обл.	Марий Эл	Нижегородская обл.	Марий Эл	Ульяновская обл.
	2	Нижегородска я обл..	Оренбургская обл.	Нижегородс кая обл.	Нижегородс кая обл.	Марий Эл	Р.Чувашия	Оренбургская обл.	Ульяновская обл.	Нижегородс кая обл.
	3	Оренбургская обл.	Пермский кр.	Ульяновская обл.	Саратовская обл.	Р. Чувашия	Р. Татарстан	Р.Чувашия	Р. Татарстан	Р. Чувашия.
Уральский Федеральный округ	1	Тюменская обл.	Челябинская обл.	Свердловска я обл.	Свердловска я обл.	Тюменская обл.	Курганская обл.	Тюменская обл.	Тюменская обл.	Свердловск ая обл.
	2	Курганская обл.	ЯНАО	Курганская обл.	Челябинская обл.	Курганская обл.	Свердловская обл.	Курганская обл.	Свердловская обл.	ЯНАО.
	3	Свердловская обл.	Свердловская обл.	Челябинская обл.	Тюменская обл.	ЯНАО	ЯНАО	ЯНАО	Курганская обл.	Курганская обл
Сибирский Федеральный округ	1	Иркутская обл.	Р. Тыва	Омская обл.	Новосибирс кая обл.	Р. Тыва	Р.Алтай	Алтайский край	Р.Тыва	Р.Тыва
	2	Р. Тыва	Р. Хакасия	Иркутская обл.	Омская обл	Р. Алтай	Р. Хакасия	Омская обл.	Кемеровская обл.	Иркутская обл.
	3	Кемеровская обл.	Новосибирска я обл.	Новосибирск ая обл.	Красноярски й кр..	Томская обл.	Кемеровская обл.	Иркутская обл.	Р.Алтай	Омская обл.
Дальневосточ ный Федеральный округ	1	Сахалинская обл.	Чукотский АО	Сахалинская обл.	Забайкальский кр.	Чукотский АО	Хабаровский кр.	Амурская обл.	Р.Саха.	Сахалинская обл
	2	Р.Саха	Камчатский кр.	Камчатский край	Сахалинская обл.	Еврейская АО	Р .Саха.	Сахалинская обл.	Сахалинская обл	Р.Саха
	3	Хабаровский кр.	Сахалинская обл.	Хабаровский кр.	Камчатский кр.	Р. Саха.	Р. Бурятия	Хабаровский кр.	Хабаровский кр.	Р.Бурятия

Продолжение табл.2. (Результаты ранжирования многолетних показателей детской инвалидности (2011-2018 гг.) по субъектам Федерации)

Территория	Ранг	Заболевания, обусловившим возникновение детской инвалидности	
		Органов дыхания	болезни костно-мышечной системы
Российская Федерация	1	Чеченская Респ..	Р. Ингушетия
	2	Р. Ингушетия	Р. Дагестан
	3	Р. Калмыкия	Р. Северная Осетия
Центральный Федеральный округ	1	Тверская обл.	Орловская обл.
	2	Курская обл.	Тамбовская обл.
	3	Московская обл.	Тверская обл.
Северо-Западный Федеральный округ	1	Вологодская обл.	Архангельская обл.
	2	Новгородская обл.	Вологодская обл..
	3	С-Пб	Калининградская обл.
Южный Федеральный округ	1	Р. Калмыкия	Р. Калмыкия
	2	Астраханская обл.	Р. Крым
	3	Р. Адыгея	Севастополь
Северо-Кавказский Федеральный Округ	1	Чеченская Респ.	Р. Ингушетия
	2	Р. Ингушетия	Р. Дагестан
	3	КЧР	Р. Северная Осетия
Приволжский Федеральный округ	1	Ульяновская обл.	Мордовская Респ.
	2	Мордовская Респ.	Пермский край
	3	Оренбургская обл.	Нижегородская обл.
Уральский Федеральный округ	1	Курганская обл.	Свердловская обл.
	2	Челябинская обл.	Челябинская обл.
	3	Свердловская обл.	ЯНАО
Сибирский Федеральный округ	1	Р. Хакасия	Иркутская обл.
	2	Р. Тыва	Красноярский кр.
	3	Р. Алтай	Р. Тыва
Дальневосточный Федеральный округ	1	Р. Саха	Камчатский край
	2	Р. Бурятия	Сахалинская обл.
	3	Забайкальский кр.	Чукотский АО

Табл. 3. Динамика детской инвалидности за 2012-2018 гг. по всем группам заболеваний (на 10 тыс. детей)

№	Территория	годы						Средне-многолетний	Отнош. к среднему по РФ	РАНГ по		
		2012	2013	2014	2015	2016	2017			2018	РФ	ФО
	РФ	192,7	193,8	197,6	190,6	188,9	192,2	195,7	193,1	1,00		
	ЦФО	175,5	176,6	176,7	176,8	175,4	178,7	182,2	177,4	0,92		
1	Белгородская	190,9	187,5	184,8	177,2	175,2	176,5	178,3	181,5	0,94	45	10
2	Брянская	164,4	166,9	165,7	163,6	166,0	169,0	170,6	166,6	0,86	62	13
3	Владимирская	193,5	186,5	181,4	182,0	180,6	186,9	188,3	185,6	0,96	40	8
4	Воронежская	145,1	143,7	146,8	147,8	153,5	162,9	172,1	153,1	0,79	74	16
5	Ивановская	197,9	195,5	194,0	180,3	180,2	180,7	183,8	187,5	0,97	38	7
6	Калужская	154,5	152,3	147,5	143,4	146,4	152,2	157,4	150,5	0,78	77	18
7	Костромская	205,2	202,8	201,0	185,0	184,4	179,2	178,2	190,8	0,99	30	5
8	Курская	216,3	217,0	223,5	227,7	233,2	250,0	253,8	231,7	1,20	8	1
9	Липецкая	202,8	201,9	199,1	193,5	191,9	192,5	198,7	197,2	1,02	21	3
10	Московская	150,7	157,2	155,7	155,4	149,7	149,1	152,9	153,0	0,79	75	17
11	Орловская	215,0	218,4	217,6	206,8	203,0	203,6	208,7	210,5	1,09	12	2
12	Рязанская	194,2	186,4	182,8	174,0	169,4	171,6	189,8	181,2	0,94	46	11
13	Смоленская	162,1	165,6	170,8	167,4	162,8	167,2	167,5	166,2	0,86	64	14
14	Тамбовская	169,8	172,8	170,6	176,5	180,8	187,2	190,5	178,3	0,92	49	12
15	Тверская	204,9	202,8	201,4	187,0	191,2	192,5	198,2	196,9	1,02	24	4
16	Тульская	193,6	189,9	184,1	181,1	179,1	179,8	187,9	185,1	0,96	44	9
17	Ярославская	155,9	157,4	154,6	150,9	154,6	151,1	155,2	154,3	0,80	73	15
18	г. Москва	178,4	180,2	184,5	193,0	190,7	196,8	197,6	188,7	0,98	34	6
	СЗФО	188,6	186,9	187,9	180,9	182,6	183,0	183,7	184,8	0,96		
1	Р.Карелия	211,3	199,5	193,1	184,8	179,0	185,0	185,8	191,2	0,99	29	4
2	Р. Коми	163,7	164,5	156,9	158,5	167,3	170,6	173,6	165,0	0,85	65	8
3	Архангельская	189,7	190,4	195,2	188,0	185,5	186,5	187,5	189,0	0,98	33	5
4	НАО	153,2	154,6	172,9	151,4	154,5	148,0	162,0	156,7	0,81	71	10
5	Вологодская	197,0	192,2	191,0	178,7	188,5	186,6	185,1	188,4	0,98	36	6
6	Калининградская	174,1	168,7	174,9	156,5	171,2	176,3	178,5	171,4	0,89	56	7
7	Ленинградская	154,0	157,4	160,5	152,9	156,6	160,8	156,0	156,9	0,81	70	9
8	Мурманская	130,1	136,9	142,6	145,2	145,0	150,6	151,7	143,2	0,74	83	11
9	Новгородская	205,6	204,4	210,7	216,8	215,3	221,8	225,5	214,3	1,11	11	1
10	Псковская	191,6	193,3	201,2	195,6	205,4	216,0	217,1	202,9	1,05	17	2
11	С-Пб	214,9	210,5	208,6	199,8	195,4	189,3	190,7	201,3	1,04	19	3

Продолжение табл.3 (показатель детской инвалидности на 10 тыс.)

№	Территория	годы							Средне- многолетний	Отнош. к среднему по РФ	РАНГ по	
		2012	2013	2014	2015	2016	2017	2018			РФ	ФО
	РФ	192,7	193,8	197,6	190,6	188,9	192,2	195,7	193,1	1,00		
	ЮФО	170,8	173,7	177,1	180,2	207,1	182,0	186,1	182,4	0,94		
1	Р. Адыгея	157,3	148,7	136,4	135,0	142,1	153,7	158,7	147,4	0,76	80	8
2	Р. Калмыкия	323,9	327,6	327,0	342,6	288,0	268,4	259,1	305,2	1,58	3	1
3	Р. Крым	нд	нд	нд	165,9	165,1	171,5	170,0	168,1	0,87	60	5
4	Краснодарский кр.	176,4	180,2	182,5	184,4	189,6	198,2	209,4	188,7	0,98	35	3
5	Астраханская	201,1	204,9	204,2	194,4	188,9	179,1	174,6	192,5	1,00	27	2
6	Волгоградская	150,5	154,7	165,8	173,6	168,5	164,7	167,4	163,6	0,85	67	7
7	Ростовская	155,4	157,3	160,5	165,5	167,0	170,9	172,4	164,2	0,85	66	6
8	г. Севастополь	нд	нд	нд	191,7	184,0	185,7	179,9	185,3	0,96	43	4
	СКФО	299,3	310,1	318,4	318,9	307,7	311,1	322,2	312,5	1,62		
1	Дагестан	286,9	279,9	285,3	284,5	277,9	275,9	278,5	281,3	1,46	4	3
2	Ингушетия	411,9	434,8	437,8	422,2	390,0	384,5	373,9	407,9	2,11	2	2
3	КБР	181,0	182,4	186,1	187,8	203,0	202,5	209,2	193,2	1,00	26	6
4	КЧР	256,0	263,6	274,0	281,3	288,0	291,9	309,9	280,7	1,45	5	4
5	Северная Осетия	198,1	195,5	204,7	200,1	207,5	206,8	207,4	202,9	1,05	18	5
6	Чечня	527,4	578,0	595,1	597,5	546,3	563,4	596,1	572,0	2,96	1	1
7	Ставропольский кр.	165,9	168,7	171,8	174,6	179,7	184,0	196,3	177,3	0,92	52	7
	ПФО	183,2	183,1	182,9	175,2	173,9	176,9	179,1	179,2	0,93		
1	Башкортостан	169,3	169,9	170,1	163,6	164,8	173,3	178,4	169,9	0,88	58	8
2	Марий Эл	204,3	197,1	197,5	195,5	190,0	189,4	191,1	195,0	1,01	25	4
3	Мордовия	189,7	182,3	178,2	167,7	169,1	171,9	172,2	175,9	0,91	55	7
4	Татарстан	193,0	194,7	196,8	189,8	183,2	182,0	184,5	189,1	0,98	31	5
5	Удмуртия	167,8	166,5	167,0	164,0	167,6	170,1	172,0	167,9	0,87	61	10
6	Чувашия	200,3	201,2	195,9	182,8	181,9	182,9	178,1	189,0	0,98	32	6
7	Пермский кр.	175,5	172,4	169,4	162,8	159,9	162,8	162,4	166,5	0,86	63	11
8	Кировская	173,6	167,6	162,8	147,9	153,8	157,9	160,2	160,5	0,83	68	12
9	Нижегородская	222,0	223,8	227,8	202,7	194,9	199,5	194,7	209,3	1,08	13	2
10	Оренбургская	196,8	199,8	200,6	197,1	194,3	193,9	205,9	198,3	1,03	20	3
11	Пензенская	159,7	158,2	158,1	153,3	157,3	164,8	169,6	160,2	0,83	69	13
12	Самарская	171,7	171,4	170,8	165,4	166,8	166,9	171,3	169,2	0,88	59	9
13	Саратовская	141,1	142,9	145,1	146,0	146,8	152,1	154,3	146,9	0,76	81	14
14	Ульяновская	235,6	234,8	228,9	226,0	224,6	225,1	223,4	228,4	1,18	9	1

Продолжение табл.3 (показатель детской инвалидности на 10 тыс.)

№	Территория	годы							Средне-многолетний	Отнош. к среднему по РФ	РАНГ по	
		2012	2013	2014	2015	2016	2017	2018			РФ	ФО
	РФ	192,7	193,8	197,6	190,6	188,9	192,2	195,7	193,1	1,00		
	УФО	179,2	178,3	178,5	170,8	166,9	172,6	176,4	174,7	0,90		
1	Курганская	184,5	183,8	185,9	182,7	183,3	191,8	195,0	186,7	0,97	39	2
2	Свердловская	199,8	195,2	191,2	178,6	173,0	179,0	182,3	185,6	0,96	42	3
3	Тюменская	205,3	201,1	192,7	183,7	169,9	181,2	182,3	188,0	0,97	37	1
4	ХМАО	131,9	130,9	137,5	134,9	137,6	143,4	148,1	137,8	0,71	84	6
5	ЯНАО	140,9	143,5	149,4	148,3	151,4	153,9	160,2	149,7	0,78	78	5
6	Челябинская	175,5	179,9	183,7	177,1	173,7	176,0	180,9	178,1	0,92	50	4
	СФО	164,9	164,9	164,5	159,0	159,9	164,5	166,8	163,5	0,85		
1	Р. Алтай	181,8	173,1	183,4	173,2	170,3	177,5	182,2	177,4	0,92	51	6
2	Р. Тыва	227,4	214,4	204,2	197,1	194,8	203,5	209,8	207,3	1,07	15	2
3	Р. Хакасия	172,5	177,0	178,5	166,6	168,6	168,2	165,2	170,9	0,89	57	8
4	Алтайский кр.	191,0	193,2	194,8	197,1	197,7	201,2	205,2	197,2	1,02	22	4
5	Красноярский кр.	169,7	176,1	179,9	170,3	176,0	179,1	183,0	176,3	0,91	54	7
6	Иркутская	234,5	227,5	221,6	211,0	208,3	209,8	205,2	216,8	1,12	10	1
7	Кемеровская	201,3	201,0	200,4	199,9	201,5	207,2	210,2	203,1	1,05	16	3
8	Новосибирская	155,5	159,4	158,9	152,1	150,9	159,4	158,9	156,4	0,81	72	9
9	Омская	191,7	189,2	187,9	174,4	177,5	185,6	192,9	185,6	0,96	41	5
10	Томская	145,4	144,8	143,7	143,5	144,5	154,0	166,6	148,9	0,77	79	10
	ДФО	265,9	265,5	267,4	258,5	262,9	267,5	272,1	265,7	1,38		
1	Бурятия	177,3	183,3	192,9	189,2	194,2	199,5	210,6	192,4	1,00	28	5
2	Саха	238,8	234,1	236,3	229,4	222,9	227,9	234,4	232,0	1,20	7	2
3	Забайкальский кр.	181,8	182,8	184,7	177,5	173,8	179,7	182,1	180,4	0,93	47	6
4	Камчатский кр.	172,7	175,5	185,2	169,1	172,6	179,0	182,8	176,7	0,92	53	8
5	Приморский кр.	157,3	154,4	155,2	142,4	143,2	153,0	157,1	151,8	0,79	76	9
6	Хабаровский кр.	212,4	210,5	201,2	193,2	220,8	212,4	203,1	207,7	1,08	14	3
7	Амурская	199,9	140,4	198,0	205,6	207,4	209,4	218,6	197,0	1,02	23	4
8	Магаданская	143,7	25,0	146,7	143,2	145,6	142,7	147,0	127,7	0,66	85	11
9	Сахалинская	195,7	617,2	198,2	194,3	184,2	180,3	181,3	250,2	1,30	6	1
10	Еврейская АО	199,9	77,0	196,0	187,9	189,9	200,0	202,8	179,1	0,93	48	7
11	Чукотский АО	151,6	53,6	158,7	159,3	158,2	165,7	180,7	146,8	0,76	82	10

Табл. 4. Динамика показателей детской инвалидности за 2012-2018 по причине туберкулеза (на 10 тыс. детей)

№	Территория	годы							Средне-многолетний	Отнош. к среднему по РФ	РАНГ по	
		2012	2013	2014	2015	2016	2017	2018			РФ	ФО
	РФ	0,32	0,28	0,27	0,21	0,18	0,18	0,15	0,23	1,0		
	ЦФО	0,22	0,18	0,14	0,11	0,10	0,08	0,07	0,13	0,6		
1	Белгородская	0,30	0,15	0,07	0,11	0,11	0,04	0,00	0,11	0,5	45	6
2	Брянская	0,18	0,13	0,09	0,04	0,04	0,00	0,00	0,07	0,3	62	11
3	Владимирская	0,00	0,00	0,00	0,00	0,00	0,04	0,04	0,01	0,0	81	17
4	Воронежская	0,16	0,21	0,24	0,13	0,10	0,05	0,12	0,15	0,6	40	5
5	Ивановская	0,12	0,00	0,00	0,00	0,00	0,00	0,00	0,02	0,1	80	16
6	Калужская	0,18	0,12	0,06	0,11	0,17	0,27	0,16	0,15	0,7	39	4
7	Костромская	0,17	0,08	0,00	0,00	0,16	0,08	0,08	0,08	0,4	56	9
8	Курская	0,10	0,10	0,10	0,10	0,10	0,10	0,10	0,10	0,4	49	8
9	Липецкая	0,60	0,59	0,49	0,39	0,19	0,00	0,00	0,32	1,4	13	3
10	Московская	0,09	0,09	0,06	0,04	0,07	0,07	0,06	0,07	0,3	64	12
11	Орловская	0,00	0,00	0,00	0,00	0,00	0,00	0,00	0,00	0,0	82	18
12	Рязанская	1,93	0,60	0,60	0,54	0,63	0,36	0,26	0,70	3,1	4	1
13	Смоленская	0,06	0,06	0,06	0,13	0,00	0,00	0,00	0,05	0,2	75	14
14	Тамбовская	0,17	0,00	0,06	0,06	0,06	0,06	0,06	0,07	0,3	66	13
15	Тверская	0,49	0,71	0,53	0,65	0,69	0,59	0,63	0,61	2,7	7	2
16	Тульская	0,17	0,13	0,09	0,04	0,04	0,04	0,04	0,08	0,3	57	10
17	Ярославская	0,09	0,05	0,05	0,04	0,04	0,04	0,00	0,05	0,2	76	15
18	г. Москва	0,16	0,20	0,16	0,09	0,03	0,05	0,03	0,10	0,5	47	7
	СЗФО	0,23	0,23	0,15	0,10	0,08	0,06	0,05	0,13	0,6		
1	Карелия	0,43	0,59	0,50	0,16	0,08	0,16	0,16	0,30	1,3	15	2
2	Коми	0,11	0,28	0,11	0,05	0,00	0,00	0,00	0,08	0,3	58	8
3	Архангельская	0,23	0,27	0,13	0,04	0,09	0,13	0,04	0,13	0,6	43	6
4	НАО	0,00	0,00	0,00	0,00	0,00	0,00	0,00	0,00	0,0	82	11
5	Вологодская	0,27	0,35	0,17	0,25	0,16	0,08	0,08	0,20	0,9	31	3
6	Калининградская	0,84	0,47	0,40	0,11	0,33	0,05	0,05	0,32	1,4	14	1
7	Ленинградская	0,19	0,22	0,22	0,14	0,07	0,10	0,07	0,14	0,6	41	5
8	Мурманская	0,07	0,07	0,07	0,13	0,07	0,06	0,06	0,08	0,3	59	9
9	Новгородская	0,46	0,18	0,18	0,18	0,17	0,09	0,09	0,19	0,8	34	4
10	Псковская	0,18	0,18	0,00	0,00	0,00	0,00	0,26	0,09	0,4	54	7
11	С-Пб	0,10	0,10	0,07	0,04	0,01	0,01	0,00	0,05	0,2	74	10

Продолжение табл.4. (динамика показателей детской инвалидности за 2012-2018 по причине туберкулеза за 2012-2018 (на 10 тыс. детей)

№	Территория	годы							Средне-многолетний	Отнош. к среднему по РФ	РАНГ по	
		2012	2013	2014	2015	2016	2017	2018			РФ	ФО
	РФ	0,32	0,28	0,27	0,21	0,18	0,18	0,15	0,23	1,0		
	ЮФО	0,33	0,24	0,25	0,14	0,19	0,15	0,16	0,21	0,9		
1	Адыгея	0,45	0,55	0,44	0,22	0,21	0,10	0,00	0,28	1,2	19	4
2	Калмыкия	0,75	0,15	0,00	0,00	0,15	0,15	0,45	0,24	1,0	24	6
3	Крым	нд	нд	нд	0,51	0,30	0,16	0,08	0,26	1,2	21	5
4	Краснодарский кр.	0,10	0,04	0,08	0,07	0,06	0,11	0,07	0,07	0,3	60	7
5	Астраханская	0,69	0,83	0,81	0,46	0,36	0,13	0,04	0,48	2,1	9	3
6	Волгоградская	1,10	0,76	0,65	0,38	0,34	0,31	0,54	0,58	2,6	8	2
7	Ростовская	0,01	0,01	0,08	0,01	0,03	0,05	0,06	0,04	0,2	77	8
8	г. Севастополь	нд	нд	нд	0,59	0,55	0,77	0,74	0,66	2,9	5	1
	СКФО	0,99	1,00	1,06	0,92	0,84	0,90	0,87	0,94	4,1		
1	Дагестан	1,01	0,66	0,69	0,63	0,62	0,50	0,47	0,66	2,9	6	3
2	Ингушетия	0,13	0,13	0,06	0,00	0,00	0,00	0,00	0,05	0,2	73	7
3	КБР	0,10	0,20	0,20	0,15	0,19	0,58	0,63	0,29	1,3	17	4
4	КЧР	0,27	0,46	0,83	1,02	1,11	1,49	1,59	0,97	4,3	3	2
5	Северная Осетия	0,19	0,25	0,19	0,12	0,25	0,12	0,24	0,19	0,9	33	6
6	Чечня	2,64	3,36	3,41	2,99	2,49	2,81	2,67	2,91	12,8	1	1
7	Ставропольский кр.	0,40	0,27	0,36	0,21	0,25	0,24	0,17	0,27	1,2	20	5
	ПФО	0,28	0,21	0,17	0,14	0,11	0,09	0,08	0,15	0,7		
1	Башкортостан	0,47	0,42	0,35	0,31	0,19	0,17	0,14	0,29	1,3	18	1
2	Марий Эл	0,08	0,00	0,00	0,00	0,07	0,14	0,07	0,05	0,2	70	11
3	Мордовия	0,15	0,15	0,22	0,52	0,22	0,00	0,07	0,19	0,8	36	7
4	Татарстан	0,11	0,12	0,11	0,05	0,05	0,02	0,05	0,07	0,3	61	9
5	Удмуртия	0,06	0,19	0,00	0,03	0,00	0,03	0,03	0,05	0,2	71	12
6	Чувашия	0,00	0,04	0,00	0,04	0,08	0,04	0,00	0,03	0,1	79	14
7	Пермский кр.	0,44	0,32	0,24	0,13	0,14	0,24	0,07	0,22	1,0	25	3
8	Кировская	0,30	0,30	0,25	0,12	0,12	0,08	0,24	0,20	0,9	30	5
9	Нижегородская	0,58	0,22	0,20	0,18	0,09	0,12	0,05	0,20	0,9	29	4
10	Оренбургская	0,62	0,34	0,34	0,19	0,09	0,05	0,05	0,24	1,0	22	2
11	Пензенская	0,13	0,13	0,13	0,13	0,13	0,04	0,13	0,12	0,5	44	8
12	Самарская	0,11	0,05	0,07	0,05	0,09	0,03	0,05	0,07	0,3	67	10
13	Саратовская	0,05	0,05	0,05	0,04	0,07	0,07	0,02	0,05	0,2	72	13
14	Ульяновская	0,23	0,33	0,19	0,09	0,23	0,09	0,18	0,19	0,8	35	6

Продолжение табл.4. (динамика показателей детской инвалидности за 2012-2018 по причине туберкулеза за 2012-2018 (на 10 тыс. детей)

№	Территория	годы							Средне-многолетний	Отнош. к среднему по РФ	РАНГ по	
		2012	2013	2014	2015	2016	2017	2018			РФ	ФО
	РФ	0,32	0,28	0,27	0,21	0,18	0,18	0,15	0,23	1,0		
	УФО	0,26	0,24	0,18	0,11	0,12	0,15	0,09	0,17	0,7		
1	Курганская	0,29	0,23	0,29	0,17	0,11	0,22	0,11	0,20	0,9	28	3
2	Свердловская	0,19	0,16	0,14	0,04	0,08	0,07	0,02	0,10	0,4	50	5
3	Тюменская	0,18	0,14	0,10	0,10	0,09	0,09	0,03	0,10	0,5	46	4
4	ХМАО	0,11	0,05	0,03	0,00	0,00	0,00	0,02	0,03	0,1	78	6
5	ЯНАО	0,38	0,37	0,22	0,07	0,14	0,14	0,14	0,21	0,9	27	2
6	Челябинская	0,44	0,46	0,31	0,26	0,26	0,34	0,24	0,33	1,4	12	1
	СФО	0,21	0,18	0,18	0,16	0,13	0,12	0,08	0,15	0,7		
1	Р. Алтай	0,00	0,00	0,00	0,00	0,00	0,00	0,00	0,00	0,0	82	10
2	Р. Тыва	1,95	1,73	1,97	1,93	1,64	1,44	1,08	1,68	7,4	2	1
3	Р. Хакасия	0,53	0,69	0,50	0,25	0,16	0,47	0,16	0,39	1,7	11	2
4	Алтайский кр.	0,20	0,15	0,13	0,08	0,02	0,04	0,04	0,09	0,4	51	6
5	Красноярский кр.	0,07	0,09	0,16	0,02	0,00	0,05	0,02	0,06	0,2	68	8
6	Иркутская	0,17	0,11	0,06	0,13	0,09	0,09	0,07	0,10	0,4	48	5
7	Кемеровская	0,33	0,20	0,20	0,21	0,19	0,09	0,05	0,18	0,8	38	4
8	Новосибирская	0,17	0,29	0,26	0,27	0,26	0,18	0,09	0,22	1,0	26	3
9	Омская	0,05	0,03	0,03	0,03	0,07	0,07	0,07	0,05	0,2	69	9
10	Томская	0,20	0,05	0,05	0,05	0,05	0,09	0,09	0,08	0,4	55	7
	ДФО	0,28	0,24	0,20	0,17	0,18	0,13	0,08	0,18	0,8		
1	Бурятия	0,17	0,13	0,16	0,24	0,12	0,12	0,04	0,14	0,6	42	6
2	Саха	0,28	0,24	0,16	0,15	0,23	0,11	0,15	0,19	0,8	37	5
3	Забайкальский кр.	0,15	0,08	0,08	0,08	0,07	0,15	0,04	0,09	0,4	52	7
4	Камчатский кр.	0,16	0,32	0,80	0,32	0,16	0,31	0,00	0,29	1,3	16	2
5	Приморский кр.	0,12	0,12	0,09	0,06	0,08	0,00	0,03	0,07	0,3	63	9
6	Хабаровский кр.	0,04	0,12	0,12	0,12	0,08	0,00	0,00	0,07	0,3	65	10
7	Амурская	0,53	0,33	0,17	0,06	0,17	0,06	0,06	0,20	0,9	32	4
8	Магаданская	0,00	0,00	0,00	0,00	0,00	0,00	0,00	0,00	0,0	82	11
9	Сахалинская	0,42	0,34	0,10	0,10	0,30	0,29	0,10	0,24	1,0	23	3
10	Еврейская АО	0,27	0,11	0,00	0,00	0,00	0,00	0,27	0,09	0,4	53	8
11	Чукотский АО	0,00	0,00	0,00	0,79	0,79	0,79	0,79	0,45	2,0	10	1

Табл. 5. Динамика детской инвалидности за 2012-2018 (на 10 тыс. детей) по причине эндокринных заболеваний

№	Территория	годы							Средне-многолетний	Отнош. к среднему по РФ	РАНГ по	
		2012	2013	2014	2015	2016	2017	2018			РФ	ФО
	РФ	12,0	12,3	13,1	13,0	13,7	14,7	15,6	13,5	1,0		
	ЦФО	14,3	14,6	15,0	15,2	16,0	17,0	18,1	15,8	1,2		
1	Белгородская	12,6	12,9	13,2	12,5	12,5	14,2	15,5	13,3	1,0	43	16
2	Брянская	11,1	11,9	12,8	13,5	15,0	15,7	17,0	13,8	1,0	36	15
3	Владимирская	16,5	16,6	16,0	16,3	16,1	18,3	19,0	17,0	1,3	11	7
4	Воронежская	12,5	12,9	13,5	13,5	14,9	16,8	17,5	14,5	1,1	27	12
5	Ивановская	14,8	14,5	14,3	14,6	14,8	15,7	17,2	15,1	1,1	24	11
6	Калужская	11,3	11,9	12,6	13,4	13,5	14,3	15,0	13,1	1,0	45	17
7	Костромская	17,8	17,8	17,1	16,0	16,6	16,8	19,0	17,3	1,3	9	5
8	Курская	15,2	16,0	16,3	16,1	17,9	19,7	21,2	17,5	1,3	7	3
9	Липецкая	14,0	14,0	13,8	13,0	13,3	14,9	16,2	14,2	1,1	30	13
10	Московская	12,7	13,2	13,4	13,5	14,3	15,0	15,6	13,9	1,0	33	14
11	Орловская	14,4	14,6	15,3	15,3	17,1	18,0	19,8	16,4	1,2	13	8
12	Рязанская	11,6	11,0	11,7	11,1	12,7	13,5	15,7	12,5	0,9	52	18
13	Смоленская	13,2	13,3	14,3	15,9	16,1	16,6	17,7	15,3	1,1	22	10
14	Тамбовская	13,9	14,4	15,9	17,0	18,0	19,9	20,6	17,1	1,3	10	6
15	Тверская	14,8	15,4	15,4	14,7	15,1	16,5	17,4	15,6	1,2	19	9
16	Тульская	15,4	15,6	16,3	17,2	18,5	19,5	21,0	17,7	1,3	6	2
17	Ярославская	16,4	16,9	17,9	17,9	19,5	21,4	22,9	19,0	1,4	1	1
18	г. Москва	16,0	16,2	16,7	17,3	18,0	18,6	19,5	17,5	1,3	8	4
	СЗФО	15,5	15,8	16,5	16,9	17,3	18,2	18,9	17,0	1,3		
1	Карелия	16,2	16,6	15,5	15,9	16,5	17,6	18,4	16,7	1,2	12	4
2	Коми	13,5	13,7	14,1	14,4	15,6	17,4	18,2	15,3	1,1	23	7
3	Архангельская	16,7	16,8	18,8	19,0	19,5	19,8	20,0	18,7	1,4	3	2
4	НАО	12,0	10,8	13,4	14,8	13,6	14,2	16,6	13,6	1,0	40	11
5	Вологодская	17,3	17,9	18,7	18,5	18,7	19,1	20,3	18,6	1,4	4	3
6	Калининградская	13,8	13,8	14,2	14,9	15,6	17,1	17,9	15,3	1,1	21	6
7	Ленинградская	12,6	13,4	13,6	12,9	13,7	15,1	15,9	13,9	1,0	35	10
8	Мурманская	11,8	12,3	13,5	14,6	15,3	16,8	16,5	14,4	1,1	28	9
9	Новгородская	14,0	14,8	14,4	15,9	15,8	17,3	18,1	15,8	1,2	17	5
10	Псковская	12,1	13,7	15,1	15,4	15,5	16,4	17,0	15,0	1,1	25	8
11	С-Пб	17,8	17,9	18,7	19,3	19,3	19,6	20,4	19,0	1,4	2	1

Продолжение табл.5 (Динамика показателей детской инвалидности за 2012-2018 (на 10 тыс. детей) по причине эндокринных заболеваний)

№	Территория	годы							Средне-многолетн ий	Отнош. к среднему по РФ	РАНГ по	
		2012	2013	2014	2015	2016	2017	2018			РФ	ФО
	РФ	12,0	12,3	13,1	13,0	13,7	14,7	15,6	13,5	1,0		
	ЮФО	10,4	11,0	11,8	12,6	16,0	15,1	15,8	13,2	1,0		
1	Адыгея	8,5	7,7	8,4	8,6	9,1	11,8	12,5	9,5	0,7	78	8
2	Калмыкия	11,1	12,0	10,8	10,9	10,0	10,3	9,4	10,7	0,8	67	7
3	Крым	нд	нд	нд	14,6	15,9	16,9	16,9	16,1	1,2	14	2
4	Краснодарский кр.	9,4	10,1	11,3	12,1	13,2	14,8	15,7	12,4	0,9	53	6
5	Астраханская	12,5	13,5	13,6	13,4	13,7	14,7	15,2	13,8	1,0	39	4
6	Волгоградская	11,2	12,2	13,0	13,8	14,4	15,6	16,6	13,8	1,0	37	3
7	Ростовская	10,6	11,0	11,6	12,8	13,8	15,0	15,8	13,0	1,0	49	5
8	г.Севастополь	нд	нд	нд	18,7	17,5	19,4	19,0	18,6	1,4	5	1
	СКФО	8,5	8,2	9,1	9,0	9,4	9,9	10,5	9,2	0,7		
1	Дагестан	9,0	8,8	9,2	9,0	8,6	8,6	9,7	9,0	0,7	80	5
2	Ингушетия	8,8	8,5	8,5	8,4	8,2	9,7	6,9	8,4	0,6	82	6
3	КБР	10,6	7,2	10,9	11,2	9,8	9,4	11,0	10,0	0,7	75	4
4	КЧР	9,1	9,3	13,5	12,2	11,6	12,9	14,3	11,8	0,9	56	1
5	Северная Осетия	7,7	8,1	9,4	10,3	11,6	11,9	12,6	10,2	0,8	73	3
6	Чечня	4,9	4,9	5,4	5,6	7,2	7,6	8,2	6,3	0,5	84	7
7	Ставропольский кр.	10,1	10,5	11,1	10,5	11,9	13,0	13,3	11,5	0,9	61	2
	ПФО	12,4	12,7	13,0	12,8	13,7	14,7	15,6	13,6	1,0		
1	Башкортостан	10,4	11,0	11,1	9,9	11,0	12,3	13,7	11,3	0,8	62	12
2	Марий Эл	11,0	11,6	12,0	12,0	12,4	12,8	13,5	12,2	0,9	55	11
3	Мордовия	12,1	12,2	11,8	11,9	13,9	15,6	17,3	13,5	1,0	42	9
4	Татарстан	12,7	12,6	13,2	13,6	13,8	14,3	15,1	13,6	1,0	41	8
5	Удмуртия	9,8	10,0	10,3	10,0	11,1	11,8	12,8	10,8	0,8	66	13
6	Чувашия	9,1	9,3	9,5	9,9	10,9	11,4	11,9	10,3	0,8	72	14
7	Пермский кр.	13,3	13,3	12,9	12,9	14,2	15,3	15,9	14,0	1,0	32	6
8	Кировская	13,6	13,4	13,7	13,7	14,8	15,6	16,8	14,5	1,1	26	4
9	Нижегородская	13,9	14,3	14,6	15,1	16,0	17,9	18,8	15,8	1,2	16	2
10	Оренбургская	12,1	12,6	13,4	13,1	14,3	15,1	16,5	13,9	1,0	34	7
11	Пензенская	12,1	12,6	13,3	13,3	13,2	14,0	14,3	13,3	1,0	44	10
12	Самарская	14,7	15,2	15,2	15,4	16,6	17,4	17,8	16,0	1,2	15	1
13	Саратовская	13,6	13,3	13,6	13,1	14,2	15,2	16,3	14,2	1,1	31	5
14	Ульяновская	14,4	15,3	15,4	15,3	15,4	15,7	16,5	15,4	1,1	20	3

Продолжение табл.5 (Динамика показателей детской инвалидности за 2012-2018 (на 10 тыс. детей) по причине эндокринных заболеваний)

№	Территория	годы							Средне-многолетн ий	Отнош. к среднему по РФ	РАНГ по	
		2012	2013	2014	2015	2016	2017	2018			РФ	ФО
	РФ	12,0	12,3	13,1	13,0	13,7	14,7	15,6	13,5	1,0		
	УФО	12,3	12,5	13,0	12,7	13,4	14,6	15,6	13,4	1,0		
1	Курганская	12,2	12,4	14,0	13,4	13,9	14,9	15,8	13,8	1,0	38	2
2	Свердловская	14,7	14,8	15,0	14,8	16,0	17,2	17,5	15,7	1,2	18	1
3	Тюменская	10,6	11,0	11,8	11,8	12,3	13,4	15,0	12,3	0,9	54	4
4	ХМАО	9,5	9,6	10,0	10,1	10,2	11,3	13,1	10,5	0,8	69	6
5	ЯНАО	10,1	10,4	10,8	10,4	12,1	13,1	15,0	11,7	0,9	59	5
6	Челябинская	12,0	12,4	12,9	12,4	12,6	13,9	15,0	13,0	1,0	47	3
	СФО	9,0	9,2	9,6	9,8	10,4	11,4	12,3	10,2	0,8		
1	Р. Алтай	9,6	9,2	9,3	9,1	8,9	9,5	11,5	9,6	0,7	77	9
2	Р. Тыва	5,7	4,1	4,1	3,5	3,3	3,1	4,2	4,0	0,3	85	10
3	Р. Хакасия	10,2	9,8	10,3	11,4	13,8	13,1	13,9	11,8	0,9	57	4
4	Алтайский кр.	7,2	7,7	8,8	9,9	11,2	13,4	14,6	10,4	0,8	71	8
5	Красноярский кр.	9,5	9,8	10,9	11,5	12,2	13,4	14,0	11,6	0,9	60	6
6	Иркутская	12,6	12,9	12,4	12,1	12,7	13,3	14,3	12,9	1,0	50	2
7	Кемеровская	11,7	11,6	11,9	11,2	11,3	12,1	12,4	11,7	0,9	58	5
8	Новосибирская	11,1	11,6	12,1	12,3	12,7	14,4	15,7	12,8	1,0	51	3
9	Омская	11,4	11,6	12,2	12,4	13,4	14,7	16,2	13,1	1,0	46	1
10	Томская	8,8	8,7	9,5	9,7	10,9	12,5	13,6	10,5	0,8	70	7
	ДФО	12,4	13,5	13,9	13,8	14,1	15,5	16,4	14,2	1,1		
1	Бурятия	7,2	7,6	7,7	7,8	8,6	9,2	10,5	8,4	0,6	83	11
2	Саха	9,0	9,1	9,4	9,1	9,2	9,6	9,9	9,4	0,7	79	9
3	Забайкальский кр.	9,5	9,6	9,7	10,2	11,1	11,9	12,4	10,6	0,8	68	6
4	Камчатский кр.	11,3	12,5	13,1	12,5	12,8	13,8	14,7	13,0	1,0	48	2
5	Приморский кр.	7,5	8,5	9,4	9,4	10,0	10,9	12,0	9,7	0,7	76	8
6	Хабаровский кр.	10,5	12,2	11,9	10,7	10,6	10,8	11,4	11,2	0,8	63	3
7	Амурская	9,9	7,5	10,4	11,0	11,3	12,6	13,4	10,9	0,8	65	5
8	Магаданская	11,9	2,0	12,1	12,0		14,3	14,3	11,1	0,8	64	4
9	Сахалинская	8,7	32,6	11,2	11,8	11,5	12,3	12,0	14,3	1,1	29	1
10	Еврейская АО	7,8	3,1	8,4	8,9	9,4	12,2	12,9	8,9	0,7	81	10
11	Чукотский АО	7,1	3,0	8,8	8,7	11,1	15,0	16,6	10,0	0,7	74	7

Табл. 6. Динамика детской инвалидности за 2012-2018 (на 10 тыс. детей) по причине болезней крови

№	Территория	годы							Средне-многолетний	Отнош. к среднему по РФ	РАНГ по	
		2012	2013	2014	2015	2016	2017	2018			РФ	ФО
	РФ	1,90	1,92	1,95	1,93	1,96	1,37	2,08	1,87	1,0		
	ЦФО	1,79	1,83	1,86	1,96	1,94	2,08	2,18	1,95	1,0		
1	Белгородская	2,14	2,02	2,00	1,82	1,93	2,32	2,19	2,06	1,1	23	6
2	Брянская	1,74	1,74	1,70	1,92	1,90	1,93	1,97	1,84	1,0	38	11
3	Владимирская	1,70	1,76	1,50	1,93	1,98	2,35	2,50	1,96	1,0	32	10
4	Воронежская	1,13	1,02	1,09	1,15	1,31	1,45	1,61	1,25	0,7	72	18
5	Ивановская	2,05	1,85	2,00	1,86	1,94	2,02	2,06	1,97	1,1	31	9
6	Калужская	1,51	1,37	1,35	1,44	1,46	1,75	1,99	1,55	0,8	59	15
7	Костромская	1,26	1,32	1,62	1,36	1,41	1,31	1,15	1,35	0,7	68	17
8	Курская	1,19	1,39	1,67	1,95	1,92	1,99	2,27	1,77	0,9	43	13
9	Липецкая	1,79	1,97	1,95	1,83	1,94	2,28	2,45	2,03	1,1	27	7
10	Московская	1,53	1,69	1,58	1,54	1,57	1,64	1,77	1,61	0,9	54	14
11	Орловская	1,96	1,96	2,18	2,17	2,22	2,13	1,91	2,08	1,1	21	4
12	Рязанская	1,82	1,42	1,84	1,93	1,79	1,76	1,89	1,78	1,0	41	12
13	Смоленская	1,34	1,34	1,34	1,45	1,61	1,78	1,65	1,50	0,8	62	16
14	Тамбовская	2,14	2,16	2,28	2,80	2,89	3,06	2,82	2,59	1,4	10	1
15	Тверская	2,33	2,04	1,89	2,09	1,84	1,90	2,06	2,02	1,1	28	8
16	Тульская	2,19	2,01	1,79	2,07	2,07	2,25	2,15	2,08	1,1	22	5
17	Ярославская	1,56	2,04	2,36	2,40	2,34	2,75	2,92	2,34	1,2	13	2
18	г. Москва	2,08	2,15	2,25	2,41	2,30	2,42	2,59	2,32	1,2	14	3
	СЗФО	1,59	1,58	1,54	1,50	1,59	1,65	1,66	1,59	0,8		
1	Карелия	1,54	0,93	0,75	0,98	0,89	0,96	0,87	0,99	0,5	82	11
2	Коми	1,66	1,60	1,53	1,46	1,50	1,54	1,75	1,58	0,8	57	7
3	Архангельская	1,59	1,62		1,68	1,97	2,27	2,40	1,92	1,0	35	4
4	НАО	30,45	30,74	32,08	31,33	36,50	40,98	43,19	35,04	18,7	1	1
5	Вологодская	2,77	2,85	2,71	2,62	2,39	2,19	2,36	2,56	1,4	11	2
6	Калининградская	1,67	1,41	1,09	1,06	0,98	1,00	0,98	1,17	0,6	76	9
7	Ленинградская	1,12	1,47	1,12	0,99	1,07	1,01	0,98	1,11	0,6	77	10
8	Мурманская	1,03	1,02	1,02	1,07	1,32	1,30	1,48	1,18	0,6	75	8
9	Новгородская	1,21	1,55	1,53	1,95	2,43	2,66	1,53	1,84	1,0	39	5
10	Псковская	1,74	1,81	2,06	1,86	1,66	1,90	2,58	1,94	1,0	33	3
11	С-Пб	1,54	1,47	1,57	1,47	1,63	1,75	1,70	1,59	0,8	56	6

Продолжение табл.6. (Динамика детской инвалидности за 2012-2018 (на 10 тыс. детей) по причине болезней крови)

№	Территория	годы							Средне-многолетний	Отнош. к среднему по РФ	РАНГ по	
		2012	2013	2014	2015	2016	2017	2018			РФ	ФО
	РФ	1,90	1,92	1,95	1,93	1,96	1,37	2,08	1,87	1,0		
	ЮФО	1,58	1,57	1,69	1,65	2,00	1,71	1,77	1,71	0,9		
1	Адыгея	2,12	1,66	1,31	1,62	1,80	1,98	1,85	1,76	0,9	44	4
2	Калмыкия	2,99	3,30	2,70	3,29	2,85	2,70	2,87	2,96	1,6	9	1
3	Крым	нд	нд	нд	1,39	1,44	1,35	1,30	1,37	0,7	66	8
4	Краснодарский кр.	1,55	1,53	1,64	1,71	1,71	1,84	2,08	1,72	0,9	48	6
5	Астраханская	2,37	2,24	1,96	1,91	1,91	1,43	1,46	1,89	1,0	36	3
6	Волгоградская	1,45	1,40	2,20	1,62	2,07	1,69	1,73	1,74	0,9	46	5
7	Ростовская	1,30	1,37	1,32	1,37	1,44	1,63	1,52	1,42	0,8	64	7
8	г.Севастополь	нд	нд	нд	2,67	2,48	2,19	1,85	2,30	1,2	15	2
	СКФО	4,68	4,79	4,75	4,97	4,69	4,81	4,64	4,76	2,5		
1	Дагестан	8,24	8,18	8,45	8,97	8,70	8,81	8,47	8,55	4,6	4	2
2	Ингушетия	11,58	12,14	11,16	10,92	10,34	10,62	8,22	10,71	5,7	3	1
3	КБР	1,14	1,09	1,04	1,17	1,17	1,02	0,92	1,08	0,6	78	7
4	КЧР	3,93	3,95	4,62	4,26	3,52	3,92	4,40	4,09	2,2	7	3
5	Северная Осетия	1,69	2,18	2,12	2,66	2,77	2,63	2,50	2,36	1,3	12	4
6	Чечня	2,17	2,56	2,20	2,22	1,73	1,95	2,34	2,17	1,2	17	5
7	Ставропольский кр.	1,60	1,65	1,57	1,74	1,70	1,86	1,95	1,72	0,9	47	6
	ПФО	1,65	1,63	1,64	1,63	1,69	1,75	1,84	1,69	0,9		
1	Башкортостан	1,73	1,64	1,63	1,59	1,59	1,55	1,59	1,62	0,9	53	9
2	Марий Эл	1,89	2,16	1,83	1,79	2,03	2,33	2,24	2,03	1,1	26	2
3	Мордовия	1,68	1,25	1,48	1,33	1,69	1,75	2,20	1,63	0,9	52	8
4	Татарстан	1,74	1,95	1,74	1,74	1,67	1,69	1,87	1,77	0,9	42	6
5	Удмуртия	1,33	1,24	1,37	1,13	1,31	1,41	1,34	1,31	0,7	71	14
6	Чувашия	1,74	2,02	2,28	2,08	2,13	1,79	1,93	1,99	1,1	30	3
7	Пермский кр.	1,60	1,50	1,69	1,94	1,74	1,90	1,91	1,75	0,9	45	7
8	Кировская	1,99	1,83	1,88	2,10	2,30	2,62	2,36	2,15	1,1	18	1
9	Нижегородская	1,72	1,68	1,87	1,79	1,82	1,82	1,90	1,80	1,0	40	5
10	Оренбургская	1,65	1,56	1,73	1,89	1,98	2,09	2,29	1,89	1,0	37	4
11	Пензенская	1,51	1,42	1,37	1,26	1,64	1,97	1,96	1,59	0,8	55	10
12	Самарская	1,61	1,52	1,37	1,41	1,52	1,47	1,73	1,52	0,8	61	12
13	Саратовская	1,41	1,51	1,32	1,26	1,31	1,45	1,58	1,40	0,8	65	13
14	Ульяновская	1,46	1,50	1,35	1,25	1,72	1,79	1,68	1,53	0,8	60	11

Продолжение табл.6. (Динамика детской инвалидности за 2012-2018 (на 10 тыс. детей) по причине болезней крови)

№	Территория	годы							Средне-многолетний	Отнош. к среднему по РФ	РАНГ по	
		2012	2013	2014	2015	2016	2017	2018			РФ	ФО
	РФ	1,90	1,92	1,95	1,93	1,96	1,37	2,08	1,87	1,0		
	УФО	1,76	1,82	1,69	1,60	1,57	1,68	1,66	1,68	0,9		
1	Курганская	1,94	1,98	1,90	1,93	2,23	2,88	2,10	2,14	1,1	19	2
2	Свердловская	2,17	2,26	2,08	1,90	1,72	1,86	2,01	2,00	1,1	29	4
3	Тюменская	3,87	3,45		2,96	2,78	3,07	3,21	3,22	1,7	8	1
4	ХМАО	1,44	1,07	1,01	1,01	0,86	0,96	1,14	1,07	0,6	79	5
5	ЯНАО	1,91	2,17	2,43	2,03	1,85	2,18	2,17	2,11	1,1	20	3
6	Челябинская	0,79	0,60	0,57	0,57	0,49	0,54	0,65	0,60	0,3	84	6
	СФО	0,06	0,07	0,08	0,07	0,06	0,07	0,07	0,07	0,0		
1	Р. Алтай	5,25	5,09	4,33	3,90	4,59	4,97	4,92	4,72	2,5	5	2
2	Р. Тыва	10,03	11,85	10,83	10,89	11,54	11,11	10,26	10,93	5,8	2	1
3	Р. Хакасия	0,79	1,12	1,18	1,39	1,52	1,89	1,63	1,36	0,7	67	6
4	Алтайский кр.	0,88	0,98	0,60	0,67	1,03	1,16	1,46	0,97	0,5	83	10
5	Красноярский кр.	0,99	1,03	1,23	1,24	1,29	1,40	1,41	1,23	0,7	73	7
6	Иркутская	1,58	1,33	1,57	1,39	1,43	1,45	1,46	1,46	0,8	63	5
7	Кемеровская	1,24	1,09	1,22	1,08	1,18	1,19	1,29	1,19	0,6	74	8
8	Новосибирская	0,83	0,97	1,00	0,89	1,08	1,01	1,16	0,99	0,5	81	9
9	Омская	1,70	1,58	1,76	1,64	1,58	1,65	1,75	1,67	0,9	50	4
10	Томская	1,55	1,61	1,62	1,82	2,05	2,37	2,56	1,94	1,0	34	3
	ДФО	2,11	2,13	2,11	2,08	2,36	2,34	2,44	2,22	1,2		
1	Бурятия	1,93	1,93	1,93	2,13	2,12	2,16	2,06	2,04	1,1	25	4
2	Саха	2,37	2,32	2,23	1,74	2,07	1,82	1,85	2,06	1,1	24	3
3	Забайкальский кр.	0,89	0,92	0,92	1,40	1,49	1,82	1,89	1,33	0,7	70	9
4	Камчатский кр.	1,13	0,96	1,44	1,58	2,03	1,70	2,14	1,57	0,8	58	7
5	Приморский кр.	1,45	1,30	1,05	1,09	1,43	1,46	1,58	1,34	0,7	69	8
6	Хабаровский кр.	1,37	1,84	1,76	1,45	1,83	1,60	1,68	1,65	0,9	51	6
7	Амурская	0,94	0,61	1,15	0,97	1,24	1,29	1,11	1,05	0,6	80	10
8	Магаданская	0,34						0,66	0,50	0,3	85	11
9	Сахалинская	1,27	3,37	1,35	1,33	1,30	1,56	1,72	1,70	0,9	49	5
10	Еврейская АО	2,97	1,05	2,70	2,42	1,87	1,86	2,41	2,18	1,2	16	2
11	Чукотский АО	3,16	1,89	5,58	5,52	4,75	3,16	4,75	4,11	2,2	6	1

Табл. 7. Динамика детской инвалидности за 2012-2018 (на 10 тыс. детей) по причине болезней органов дыхания

№	Территория	годы							Средне-многолетний	Отнош. к среднему по РФ	РАНГ по	
		2012	2013	2014	2015	2016	2017	2018			РФ	ФО
	РФ	4,5	4,6	4,5	4,1	3,7	3,6	3,8	4,1	1,0		
	ЦФО	4,1	3,7	3,3	2,9	2,7	2,4	2,3	3,1	0,7		
1	Белгородская	3,6	2,5	2,7	2,6	2,2	1,9	1,8	2,5	0,6	36	12
2	Брянская	3,5	3,0	3,0	2,5	2,1	2,4	1,9	2,6	0,6	34	11
3	Владимирская	5,0	4,3	3,3	2,6	1,8	1,8	1,8	2,9	0,7	29	7
4	Воронежская	0,7	0,7	0,5	0,4	0,4	0,4	0,4	0,5	0,1	81	17
5	Ивановская	4,6	4,3	4,1	3,8	2,9	2,6	1,8	3,5	0,8	23	5
6	Калужская	1,6	2,0	1,5	1,4	1,3	1,4	1,2	1,5	0,4	54	16
7	Костромская	3,2	3,0	2,2	2,0	1,7	1,3	1,4	2,1	0,5	44	13
8	Курская	3,2	3,8	3,8	4,1	4,5	4,9	5,4	4,2	1,0	15	2
9	Липецкая	3,7	3,4	3,3	2,8	2,5	1,8	1,5	2,7	0,7	32	9
10	Московская	5,3	4,8	4,1	3,7	3,3	2,9	2,8	3,8	0,9	21	3
11	Орловская	2,4	2,7	2,3	2,1	2,1	1,4	1,2	2,0	0,5	45	14
12	Рязанская	4,7	3,8	3,1	2,4	2,1	1,8	1,2	2,7	0,7	33	10
13	Смоленская	3,5	2,4	2,0	1,3	1,1	1,1	0,8	1,7	0,4	49	15
14	Тамбовская	3,6	3,2	3,0	3,1	3,3	3,3	3,9	3,3	0,8	25	6
15	Тверская	13,3	12,4	12,5	10,2	10,3	9,6	9,3	11,1	2,7	6	1
16	Тульская	4,8	3,7	3,7	3,8	3,4	3,2	2,8	3,6	0,9	22	4
17	Ярославская	0,3	0,3	0,1	0,1	0,1	0,2	0,2	0,2	0,0	84	18
18	г. Москва	4,0	3,4	3,0	2,6	2,4	2,1	2,0	2,8	0,7	31	8
	СЗФО	3,6	3,3	3,0	2,6	2,3	2,2	2,0	2,7	0,7		
1	Карелия	5,2	3,7	3,6	1,7	2,0	3,1	2,8	3,2	0,8	27	4
2	Коми	1,2	1,0	0,8	0,6	0,7	0,8	0,4	0,8	0,2	73	10
3	Архангельская	1,7	1,8		1,7	1,3	1,7	1,4	1,6	0,4	52	7
4	НАО	0,0	0,0	0,0	0,0	0,0	0,8	0,0	0,1	0,0	85	11
5	Вологодская	5,6	6,1	5,4	4,8	4,2	3,8	3,4	4,8	1,2	13	1
6	Калининградская	2,4	2,1	2,3	2,0	1,6	1,2	1,1	1,8	0,4	47	5
7	Ленинградская	1,3	1,1	1,2	1,1	1,2	1,0	1,1	1,2	0,3	61	8
8	Мурманская	2,1	2,4	1,8	1,7	1,5	1,2	1,0	1,7	0,4	51	6
9	Новгородская	4,5	4,6	3,9	3,9	3,8	3,9	3,1	4,0	1,0	18	2
10	Псковская	1,1	1,5	1,8	1,3	0,9	0,9	0,6	1,2	0,3	63	9
11	С-Пб	5,8	4,7	4,3	3,6	2,9	2,8	2,9	3,9	0,9	19	3

Продолжение табл.7. (Динамика детской инвалидности за 2012-2018 (на 10 тыс. детей) по причине болезней органов дыхания

№	Территория	годы							Средне-многолетний	Отнош. к среднему по РФ	РАНГ по	
		2012	2013	2014	2015	2016	2017	2018			РФ	ФО
	РФ	4,5	4,6	4,5	4,1	3,7	3,6	3,8	4,1	1,0		
	ЮФО	2,3	2,3	2,3	2,2	2,1	1,6	1,6	2,0	0,5		
1	Адыгея	2,9	2,5	2,3	2,2	2,2	2,1	2,1	2,3	0,6	40	3
2	Калмыкия	15,1	15,9	17,6	21,6	15,3	13,2	13,7	16,1	3,9	3	1
3	Крым	нд	нд	нд	0,9	0,9	0,9	0,8	0,9	0,2	71	7
4	Краснодарский кр.	1,5	1,3	1,4	1,1	1,1	1,2	1,2	1,3	0,3	59	5
5	Астраханская	7,1	7,1	6,9	7,0	6,5	4,7	4,2	6,2	1,5	8	2
6	Волгоградская	1,4	1,5	1,1	0,9	1,1	0,9	1,0	1,1	0,3	64	6
7	Ростовская	1,5	1,4	1,6	1,4	1,2	1,2	1,2	1,4	0,3	56	4
8	г.Севастополь	нд	нд	нд	0,6	0,3	0,3	0,4	0,4	0,1	83	8
	СКФО	18,3	22,0	23,6	23,5	21,7	22,2	24,8	22,3	5,4		
1	Дагестан	11,1	11,0	11,7	12,3	11,1	11,5	11,6	11,5	2,8	5	4
2	Ингушетия	20,6	23,5	25,6	27,1	25,3	25,8	31,1	25,6	6,2	2	2
3	КБР	5,5	6,0	6,7	5,9	6,3	7,4	7,5	6,5	1,6	7	5
4	КЧР	15,4	15,1	14,9	17,8	14,4	14,4	13,5	15,0	3,7	4	3
5	Северная Осетия	6,0	5,5	5,2	4,8	5,2	4,0	3,7	4,9	1,2	12	6
6	Чечня	57,2	74,2	79,4	76,7	69,9	71,1	82,0	72,9	17,8	1	1
7	Ставропольский кр.	3,2	3,6	3,6	3,6	3,9	4,4	4,4	3,8	0,9	20	7
	ПФО	2,7	2,4	2,2	1,8	1,7	1,6	1,6	2,0	0,5		
1	Башкортостан	1,0	0,9	0,7	0,6	0,6	0,8	0,6	0,7	0,2	75	14
2	Марий Эл	3,2	2,5	2,6	2,3	2,2	2,0	2,0	2,4	0,6	37	5
3	Мордовия	8,6	7,1	5,3	4,2	3,8	3,4	3,2	5,1	1,2	11	2
4	Татарстан	4,8	4,4	3,9	2,9	2,3	1,9	1,8	3,1	0,8	28	4
5	Удмуртия	2,7	2,2	1,9	1,9	2,2	2,5	2,9	2,3	0,6	39	6
6	Чувашия	1,1	0,9	1,1	1,0	1,3	1,3	1,0	1,1	0,3	65	11
7	Пермский кр.	1,0	1,0	0,8	0,7	0,6	0,6	0,6	0,8	0,2	74	13
8	Кировская	2,9	2,2	1,8	1,4	0,9	0,9	0,9	1,6	0,4	53	9
9	Нижегородская	1,5	1,4	1,2	1,1	1,0	1,1	0,8	1,2	0,3	62	10
10	Оренбургская	4,8	4,6	4,5	4,1	3,9	4,0	3,8	4,2	1,0	14	3
11	Пензенская	2,5	2,1	1,9	1,6	1,4	1,3	1,5	1,8	0,4	48	8
12	Самарская	1,4	1,1	1,1	0,9	0,8	0,7	0,9	1,0	0,2	68	12
13	Саратовская	2,9	2,6	2,5	2,2	2,1	1,9	1,4	2,2	0,5	41	7
14	Ульяновская	6,2	6,1	5,6	5,3	5,1	4,8	4,6	5,4	1,3	10	1

Продолжение табл.7. (Динамика детской инвалидности за 2012-2018 (на 10 тыс. детей) по причине болезней органов дыхания

№	Территория	годы							Средне-многолетний	Отнош. к среднему по РФ	РАНГ по	
		2012	2013	2014	2015	2016	2017	2018			РФ	ФО
	РФ	4,5	4,6	4,5	4,1	3,7	3,6	3,8	4,1	1,0		
	УФО	2,2	1,9	1,7	1,6	1,4	1,4	1,4	1,6	0,4		
1	Курганская	2,5	2,4	2,5	3,0	3,1	3,4	3,2	2,9	0,7	30	1
2	Свердловская	2,8	2,4	1,9	1,4	1,1	1,2	1,3	1,7	0,4	50	3
3	Тюменская	1,5	1,2	0,9	0,8	0,7	0,7	0,7	0,9	0,2	69	4
4	ХМАО	0,7	0,6	0,6	0,6	0,6	0,4	0,5	0,6	0,1	78	6
5	ЯНАО	0,9	0,7	0,7	0,7	0,5	0,5	0,6	0,7	0,2	76	5
6	Челябинская	2,7	2,5	2,6	2,4	2,1	2,0	2,0	2,4	0,6	38	2
	СФО	1,6	1,4	1,3	1,1	1,1	1,1	1,0	1,2	0,3		
1	Р. Алтай	2,9	2,0	1,8	2,8	2,1	2,0	1,9	2,2	0,5	42	3
2	Р. Тыва	2,9	3,2	3,4	3,2	3,4	3,2	3,2	3,2	0,8	26	2
3	Р. Хакасия	4,0	4,3	3,9	3,7	3,1	2,4	2,0	3,4	0,8	24	1
4	Алтайский кр.	0,6	0,5	0,5	0,5	0,7	0,8	0,9	0,6	0,2	77	9
5	Красноярский кр.	3,1	3,0	2,6	1,9	1,6	1,6	1,4	2,2	0,5	43	4
6	Иркутская	2,2	1,7	1,7	1,2	1,3	1,2	1,0	1,5	0,4	55	5
7	Кемеровская	1,6	1,4	1,3	1,1	1,2	1,3	1,3	1,3	0,3	57	6
8	Новосибирская	1,4	1,0	1,0	1,0	0,8	0,9	0,9	1,0	0,2	67	8
9	Омская	1,5	1,3	1,2	0,9	1,0	0,9	0,8	1,1	0,3	66	7
10	Томская	1,0	0,4	0,5	0,5	0,4	0,3	0,4	0,5	0,1	80	10
	ДФО	5,2	4,9	4,2	3,5	2,9	2,9	2,8	3,8	0,9		
1	Бурятия	5,5	5,3	4,4	3,4	3,3	3,6	3,6	4,1	1,0	16	2
2	Саха	9,7	8,6	7,2	6,0	3,9	3,6	3,2	6,0	1,5	9	1
3	Забайкальский кр.	4,0	4,3	4,3	3,8	3,5	4,2	4,3	4,1	1,0	17	3
4	Камчатский кр.	1,0	1,0	0,6	0,3	0,3	0,5	0,3	0,6	0,1	79	10
5	Приморский кр.	0,7	0,6	0,5	0,3	0,3	0,3	0,5	0,4	0,1	82	11
6	Хабаровский кр.	1,6	1,6	1,4	1,2	1,2	1,0	0,9	1,3	0,3	58	6
7	Амурская	4,0	2,6	2,9	2,3	1,9	1,8	1,9	2,5	0,6	35	4
8	Магаданская	1,4	0,3	1,0	1,0	0,7	1,0	0,3	0,8	0,2	72	9
9	Сахалинская	1,8	6,4	1,9	1,3	0,9	0,4	0,3	1,9	0,5	46	5
10	Еврейская АО	1,1	0,4	1,6	1,6	1,6	1,3	0,5	1,2	0,3	60	7
11	Чукотский АО	2,4	0,3					0,0	0,9	0,2	70	8

Табл. 8. Динамика детской инвалидности за 2012-2018 (на 10 тыс. детей) по причине сахарного диабета

№	Территория	годы							Средне-многолетний	Отнош. к среднему по РФ	РАНГ по	
		2012	2013	2014	2015	2016	2017	2018			РФ	ФО
	РФ	8,6	9,0	9,7	9,7	10,4	11,1	11,9	10,0	1,0		
	ЦФО	10,5	10,8	11,4	11,6	12,4	13,2	13,9	12,0	1,2		
1	Белгородская	9,7	10,2	10,6	10,1	9,9	11,8	12,9	10,7	1,1	33	16
2	Брянская	9,2	10,3	10,9	11,5	12,8	13,3	13,8	11,7	1,2	24	11
3	Владимирская	11,9	12,2	12,1	12,7	12,6	14,0	14,7	12,9	1,3	10	5
4	Воронежская	10,3	11,0	11,7	11,2	12,3	14,0	14,6	12,1	1,2	16	9
5	Ивановская	11,5	11,3	11,5	10,9	12,7	13,5	13,6	12,1	1,2	15	8
6	Калужская	8,9	9,9	10,3	11,5	11,6	11,6	11,7	10,8	1,1	32	15
7	Костромская	12,3	12,7	12,8	12,2	13,5	13,7	14,9	13,2	1,3	7	3
8	Курская	10,1	9,8	10,5	9,1	11,4	13,7	14,9	11,4	1,1	27	12
9	Липецкая	9,6	10,0	9,8	9,9	9,8	11,3	12,7	10,4	1,0	41	17
10	Московская	10,0	10,7	10,9	11,1	11,4	11,9	12,3	11,2	1,1	30	13
11	Орловская	10,7	11,0	11,8	12,2	13,5	14,7	15,7	12,8	1,3	12	6
12	Рязанская	7,8	6,8	8,0	8,5	9,3	9,3	10,6	8,6	0,9	61	18
13	Смоленская	9,6	10,4	11,8	12,5	12,7	13,2	13,8	12,0	1,2	17	10
14	Тамбовская	11,1	11,1	12,1	13,3	14,0	14,8	15,3	13,1	1,3	8	4
15	Тверская	9,2	9,9	10,3	10,6	11,2	12,4	13,1	11,0	1,1	31	14
16	Тульская	11,6	12,6	13,4	13,9	15,3	16,0	17,1	14,3	1,4	5	2
17	Ярославская	12,3	12,8	13,8	13,8	15,5	17,1	18,7	14,9	1,5	2	1
18	г. Москва	11,2	11,1	11,8	12,4	13,1	13,6	14,4	12,5	1,2	13	7
	СЗФО	11,7	12,6	12,8	13,6	14,0	14,4	15,2	13,5	1,3		
1	Карелия	13,3	14,2	13,2	13,8	14,3	15,7	16,4	14,4	1,4	4	3
2	Коми	10,0	10,2	10,6	11,3	12,3	13,8	14,7	11,9	1,2	21	7
3	Архангельская	13,6	13,4	14,2	15,4	14,0	15,9	16,4	14,7	1,5	3	2
4	НАО	9,2	9,0	11,6	12,2	11,0	12,5	14,1	11,4	1,1	26	9
5	Вологодская	12,2	13,6	12,0	11,8	15,3	13,6	16,2	13,5	1,3	6	4
6	Калининградская	10,0	10,7	11,0	11,8	12,4	12,9	13,7	11,8	1,2	22	8
7	Ленинградская	8,6	10,5	8,5	10,0	10,5	12,0	12,8	10,4	1,0	42	11
8	Мурманская	9,3	9,9	11,2	11,3	12,7	11,7	12,4	11,2	1,1	28	10
9	Новгородская	11,4	12,3	11,8	13,1	13,0	12,0	13,9	12,5	1,2	14	6
10	Псковская	10,4	10,9	13,4	13,9	13,7	13,9	14,4	12,9	1,3	9	5
11	С-Пб	13,7	14,5	15,5	16,3	16,2	16,3	16,5	15,6	1,5	1	1

Продолжение табл.8. (Динамика детской инвалидности за 2012-2018 (на 10 тыс. детей) по причине сахарного диабета)

№	Территория	годы							Средне-многолетний	Отнош. к среднему по РФ	РАНГ по	
		2012	2013	2014	2015	2016	2017	2018			РФ	ФО
	РФ	8,6	9,0	9,7	9,7	10,4	11,1	11,9	10,0	1,0		
	ЮФО	7,6	8,1	9,2	10,0	12,1	11,6	12,0	10,1	1,0		
1	Адыгея	6,8	6,4	6,8	7,2	7,4	9,9	10,8	7,9	0,8	70	7
2	Калмыкия	2,8	3,2	3,0	3,4	3,6	4,3	3,9	3,5	0,3	81	8
3	Крым	нд	нд	нд	9,3	10,2	11,0	11,6	10,5	1,0	40	4
4	Краснодарский кр.	6,7	7,5	8,8	9,6	10,0	11,5	12,1	9,5	0,9	53	5
5	Астраханская	6,2	7,7	8,2	8,7	9,5	9,9	10,6	8,7	0,9	60	6
6	Волгоградская	8,8	10,0	10,6	11,4	11,9	12,6	13,2	11,2	1,1	29	2
7	Ростовская	8,9	8,7	9,9	10,9	11,3	12,5	12,4	10,7	1,1	35	3
8	г. Севастополь	нд	нд	нд	10,4	11,6	13,0	12,7	11,9	1,2	18	1
	СКФО	3,2	3,5	4,3	4,2	4,7	4,9	5,4	4,3	0,4		
1	Дагестан	1,6	1,8	1,9	2,0	2,1	2,0	2,6	2,0	0,2	84	7
2	Ингушетия	2,5	2,6	3,2	2,9	3,6	3,7	3,3	3,1	0,3	82	5
3	КБР	6,4	4,0	6,9	5,8	7,7	7,5	8,8	6,7	0,7	75	3
4	КЧР	4,3	4,0	7,6	6,1	6,5	7,6	7,9	6,3	0,6	77	4
5	Северная Осетия	4,1	7,0	7,7	8,7	9,2	10,5	9,5	8,1	0,8	65	1
6	Чечня	1,2	1,7	2,0	2,2	1,9	2,2	3,0	2,0	0,2	83	6
7	Ставропольский кр.	6,3	7,0	8,0	7,3	8,9	9,3	9,8	8,1	0,8	66	2
	ПФО	9,1	9,5	9,8	10,0	10,5	11,3	12,2	10,4	1,0		
1	Башкортостан	8,9	9,4	9,4	8,5	8,9	9,8	11,0	9,4	0,9	54	12
2	Марий Эл	7,9	8,6	9,3	9,9	10,0	10,6	11,0	9,6	1,0	52	11
3	Мордовия	8,5	8,8	9,0	10,0	11,1	12,9	13,8	10,6	1,1	36	6
4	Татарстан	8,5	8,6	9,4	9,8	10,4	10,9	11,9	9,9	1,0	49	10
5	Удмуртия	5,7	7,0	8,0	6,8	6,7	9,2	9,3	7,5	0,7	72	13
6	Чувашия	5,9	6,5	6,6	7,2	7,9	8,2	8,4	7,2	0,7	73	14
7	Пермский кр.	9,3	9,3	9,3	10,0	10,2	11,3	11,9	10,2	1,0	45	7
8	Кировская	9,4	9,8	7,7	11,0	11,3	12,5	13,3	10,7	1,1	34	5
9	Нижегородская	10,2	10,6	11,2	11,3	12,1	13,5	14,3	11,9	1,2	20	2
10	Оренбургская	8,3	9,0	9,5	9,8	10,8	10,2	12,7	10,0	1,0	47	8
11	Пензенская	9,6	9,4	10,0	9,9	10,3	10,2	10,5	10,0	1,0	48	9
12	Самарская	11,6	12,0	12,3	12,8	13,3	13,7	14,3	12,9	1,3	11	1
13	Саратовская	10,6	10,7	11,3	11,5	11,9	12,3	13,8	11,7	1,2	23	3
14	Ульяновская	10,6	11,1	11,1	11,2	11,5	11,7	12,7	11,4	1,1	25	4

Продолжение табл.8. (Динамика детской инвалидности за 2012-2018 (на 10 тыс. детей) по причине сахарного диабета)

№	Территория	годы							Средне-многолетний	Отнош. к среднему по РФ	РАНГ по	
		2012	2013	2014	2015	2016	2017	2018			РФ	ФО
	РФ	8,6	9,0	9,7	9,7	10,4	11,1	11,9	10,0	1,0		
	УФО	9,6	9,8	9,9	10,2	10,8	11,5	12,3	10,6	1,1		
1	Курганская	8,9	8,3	10,2	10,5	10,7	11,2	12,1	10,3	1,0	44	4
2	Свердловская	10,8	11,0	11,1	11,5	12,3	13,1	13,5	11,9	1,2	19	1
3	Тюменская	8,9	9,8	9,6	9,9	11,0	11,7	13,0	10,5	1,0	39	3
4	ХМАО	7,7	7,8	7,9	8,0	8,1	9,0	9,9	8,3	0,8	62	6
5	ЯНАО	8,5	8,8	9,0	9,2	10,3	10,3	12,4	9,8	1,0	51	5
6	Челябинская	9,8	9,9	9,9	10,2	10,7	11,3	12,0	10,6	1,1	38	2
	СФО	6,6	6,9	7,4	7,2	8,0	8,8	9,6	7,8	0,8		
1	Р. Алтай	6,6	7,1	6,9	6,1	6,3	7,5	8,5	7,0	0,7	74	9
2	Р. Тыва	1,4	1,5	1,2	1,6	1,6	1,5	1,4	1,5	0,1	85	10
3	Р. Хакасия	6,2	6,9	7,7	8,6	10,5	10,8	10,6	8,8	0,9	59	6
4	Алтайский кр.	5,5	6,5	7,5	6,9	8,9	10,0	11,8	8,2	0,8	64	7
5	Красноярский кр.	7,8	7,7	8,7	9,1	9,7	10,6	10,8	9,2	0,9	55	3
6	Иркутская	8,3	8,8	8,9	8,3	9,3	9,7	10,1	9,1	0,9	56	4
7	Кемеровская	8,0	8,4	8,9	8,1	8,8	9,4	10,2	8,8	0,9	58	5
8	Новосибирская	9,0	9,8	9,9	10,5	10,0	11,9	12,9	10,6	1,1	37	1
9	Омская	8,9	8,9	9,7	8,0	10,7	10,2	13,0	9,9	1,0	50	2
10	Томская	6,3	6,4	7,0	7,6	8,3	9,7	9,9	7,9	0,8	69	8
	ДФО	8,1	9,1	9,8	10,0	10,7	11,4	11,7	10,1	1,0		
1	Бурятия	3,8	4,0	3,7	4,4	5,0	5,4	6,1	4,6	0,5	80	11
2	Саха	3,8	4,8	5,2	5,8	5,9	6,1	5,9	5,3	0,5	79	10
3	Забайкальский кр.	6,8	6,7	7,4	8,1	8,5	8,6	9,5	26,0	2,6	68	1
4	Камчатский кр.	7,8	8,8	9,9	10,3	10,3	11,3	12,1	10,1	1,0	46	3
5	Приморский кр.	6,1	7,3	8,2	7,6	8,7	9,3	8,8	8,0	0,8	67	6
6	Хабаровский кр.	7,6	8,2	8,6	8,7	8,2	8,2	8,0	8,2	0,8	63	5
7	Амурская	6,5	4,8	7,3	6,2	8,5	9,9	10,9	7,7	0,8	71	7
8	Магаданская	10,5	1,7	9,7	10,0	10,6	10,0	10,0	8,9	0,9	57	4
9	Сахалинская	5,9	22,9	8,0	8,7	8,4	9,2	9,1	10,3	1,0	43	2
10	Еврейская АО	1,6	1,8	5,9	6,4	4,3	10,1	9,9	5,7	0,6	78	9
11	Чукотский АО	2,4	2,2	6,4	6,3	7,1	9,5	11,1	6,4	0,6	76	8

Табл. 9. Динамика детской инвалидности за 2012-2018 (на 10 тыс. детей) по причине психических расстройств

№	Территория	годы							Средне-многолетний	Отнош. к среднему по РФ	РАНГ по		ФО
		2012	2013	2014	2015	2016	2017	2018			РФ	ФО	
	РФ	48,3	48,7	49,5	49,1	49,5	50,9	52,7	49,8	1,0			
	ЦФО	39,1	40,1	40,2	41,8	41,1	42,9	45,1	41,5	0,8			
1	Белгородская	36,5	36,4	38,3	41,6	42,6	47,9	48,9	41,8	0,8	49	8	11
2	Брянская	50,3	50,8	50,4	50,3	51,1	51,4	53,5	51,1	1,0	29	4	15
3	Владимирская	43,0	43,0	43,1	46,6	49,6	50,3	52,1	46,8	0,9	41	5	14
4	Воронежская	42,0	41,6	42,7	45,3	47,2	50,3	54,5	46,2	0,9	44	6	13
5	Ивановская	38,8	37,3	37,7	37,0	38,7	40,2	42,2	38,8	0,8	66	14	5
6	Калужская	35,2	34,9	31,8	34,0	37,7	39,2	41,4	36,3	0,7	72	16	3
7	Костромская	43,9	40,9	36,6	36,4	39,1	39,7	41,5	39,7	0,8	62	13	6
8	Курская	62,1	58,2	57,2	56,7	59,3	69,5	69,7	61,8	1,2	20	2	17
9	Липецкая	44,9	44,1	43,4	43,9	46,3	45,7	47,6	45,1	0,9	46	7	12
10	Московская	36,8	40,3	41,0	41,7	38,7	40,7	42,3	40,2	0,8	60	12	7
11	Орловская	62,7	62,2	61,5	58,9	55,7	55,4	56,5	59,0	1,2	22	3	16
12	Рязанская	63,4	62,8	64,4	61,7	56,3	61,2	74,0	63,4	1,3	17	1	18
13	Смоленская	34,1	36,4	36,8	40,1	42,5	44,2	47,6	40,2	0,8	59	11	8
14	Тамбовская	35,2	34,6	31,2	31,3	33,7	35,2	34,7	33,7	0,7	77	17	2
15	Тверская	25,5	27,4	27,5	31,2	35,3	35,9	37,7	31,5	0,6	80	18	1
16	Тульская	37,6	39,4	38,5	38,1	41,6	45,3	48,6	41,3	0,8	53	9	10
17	Ярославская	44,9	44,5	40,3	41,1	44,1	35,8	36,4	41,0	0,8	56	10	9
18	г. Москва	32,9	34,8	36,0	39,0	35,6	37,5	39,7	36,5	0,7	71	15	4
	СЗФО	48,3	48,0	48,0	48,6	51,4	51,9	53,4	49,9	1,0			
1	Карелия	69,3	63,3	62,8	62,0	57,7	56,8	64,2	62,3	1,3	19	3	9
2	Коми	34,6	34,6	31,9	33,7	41,6	44,3	45,3	38,0	0,8	67	8	4
3	Архангельская	35,3	34,6	35,7	35,8	36,6	37,4	41,2	36,6	0,7	70	9	3
4	НАО	14,8	20,8	32,1	37,4	38,2	37,6	44,9	32,2	0,6	79	11	1
5	Вологодская	46,5	39,7	35,8	34,6	44,3	43,0	41,0	40,7	0,8	58	6	6
6	Калининградская	38,9	38,4	39,0	36,0	39,8	39,5	41,8	39,0	0,8	65	7	5
7	Ленинградская	38,6	39,3	40,2	41,5	43,3	44,9	43,0	41,5	0,8	51	5	7
8	Мурманская	30,8	33,0	34,2	35,9	35,4	37,6	39,3	35,2	0,7	75	10	2
9	Новгородская	53,0	52,6	49,5	54,3	51,1	48,4	47,9	51,0	1,0	30	4	8
10	Псковская	67,2	70,0	71,9	69,5	74,7	80,3	81,9	73,6	1,5	9	1	11
11	С-Пб	59,6	60,8	61,2	62,2	64,2	63,7	65,7	62,5	1,3	18	2	10

Продолжение табл.9. (Динамика детской инвалидности за 2012-2018 (на 10 тыс. детей) по причине психических расстройств)

№	Территория	годы							Средне-многолетний	Отнош. к среднему по РФ	РАНГ по		ФО
		2012	2013	2014	2015	2016	2017	2018			РФ	ФО	
	РФ	48,3	48,7	49,5	49,1	49,5	50,9	52,7	49,8	1,0			
	ЮФО	51,0	50,2	52,3	53,6	57,2	49,9	52,0	52,3	1,0			
1	Адыгея	54,6	50,3	49,3	48,2	48,0	51,4	54,1	50,8	1,0	32	3	6
2	Калмыкия	93,0	86,0	86,1	86,0	64,8	64,3	70,3	78,6	1,6	5	1	8
3	Крым	нд	нд	нд	25,4	27,1	30,6	33,4	29,1	0,6	81	8	1
4	Краснодарский кр.	68,2	65,9	66,2	66,0	66,4	65,4	66,8	66,4	1,3	12	2	7
5	Астраханская	45,0	43,6	46,0	48,8	49,2	51,5	54,5	48,3	1,0	36	4	5
6	Волгоградская	28,7	31,2	37,4	43,1	40,2	39,3	41,2	37,3	0,7	69	6	3
7	Ростовская	39,4	39,4	41,6	41,7	41,5	42,5	44,2	41,5	0,8	52	5	4
8	г.Севастополь	нд	нд	нд	29,8	33,7	37,6	40,6	35,4	0,7	74	7	2
	СКФО	33,5	33,6	34,1	34,4	36,6	37,7	39,4	35,6	0,7			
1	Дагестан	46,6	44,9	44,6	43,7	42,4	43,2	46,2	44,5	0,9	47	2	6
2	Ингушетия	28,4	30,2	27,8	25,9	29,6	28,5	20,8	27,3	0,5	82	5	3
3	КБР	13,6	17,1	19,4	19,2	37,0	38,3	30,7	25,0	0,5	83	6	2
4	КЧР	30,2	30,0	29,9	31,1	37,5	41,9	47,8	35,5	0,7	73	3	5
5	Северная Осетия	33,4	30,9	35,6	30,4	30,9	36,2	34,7	33,2	0,7	78	4	4
6	Чечня	12,5	13,3	13,0	13,9	13,2	15,1	17,4	14,1	0,3	85	7	1
7	Ставропольский кр.	40,4	42,5	44,2	48,7	52,5	52,4	57,1	48,3	1,0	38	1	7
	ПФО	54,7	55,4	55,8	54,2	53,5	53,9	55,5	54,7	1,1			
1	Башкортостан	49,6	51,8	53,7	55,0	55,5	55,5	57,0	54,0	1,1	25	5	10
2	Марий Эл	51,6	50,1	48,6	47,5	47,1	48,0	50,5	49,0	1,0	34	8	7
3	Мордовия	47,8	46,3	47,7	46,8	45,5	44,6	45,2	46,3	0,9	43	11	4
4	Татарстан	43,5	45,0	46,2	47,8	49,1	50,6	52,3	47,8	1,0	39	9	6
5	Удмуртия	53,1	54,2	55,0	54,3	51,6	50,0	50,9	52,7	1,1	27	6	9
6	Чувашия	78,4	76,7	67,6	64,8	56,0	58,1	57,6	65,6	1,3	13	3	12
7	Пермский кр.	48,7	50,9	52,9	51,0	50,4	50,4	49,9	50,6	1,0	33	7	8
8	Кировская	46,5	46,1	46,0	40,3	47,7	49,4	51,3	46,7	0,9	42	10	5
9	Нижегородская	101,3	99,3	98,5	79,0	69,2	66,6	63,9	82,5	1,7	4	1	14
10	Оренбургская	67,8	67,8	68,7	71,4	71,7	72,7	83,9	72,0	1,4	10	2	13
11	Пензенская	36,0	37,1	38,5	39,0	40,4	42,0	43,2	39,4	0,8	63	14	1
12	Самарская	42,2	43,2	42,8	45,1	48,2	49,0	50,4	45,9	0,9	45	12	3
13	Саратовская	37,6	39,2	40,0	42,1	42,1	44,0	46,2	41,6	0,8	50	13	2
14	Ульяновская	60,1	60,6	60,8	59,3	58,0	60,2	61,8	60,1	1,2	21	4	11

Продолжение табл.9. (Динамика детской инвалидности за 2012-2018 (на 10 тыс. детей) по причине психических расстройств)

№	Территория	годы							Средне-многолетний	Отнош. к среднему по РФ	РАНГ по		ФО
		2012	2013	2014	2015	2016	2017	2018			РФ	ФО	
	РФ	48,3	48,7	49,5	49,1	49,5	50,9	52,7	49,8	1,0			
	УФО	53,3	52,9	53,7	54,8	54,7	59,1	60,8	55,6	1,1			
1	Курганская	58,2	59,6	59,6	63,9	67,9	70,5	70,4	64,3	1,3	16	3	4
2	Свердловская	47,6	44,9	44,4	44,8	45,2	50,7	52,6	47,2	0,9	40	4	3
3	Тюменская	87,3	84,2	82,0	80,7	66,3	73,1	71,4	77,9	1,6	6	1	6
4	ХМАО	35,8	35,7	39,1	38,9	42,1	47,2	48,7	41,1	0,8	54	5	2
5	ЯНАО	33,5	33,3	36,1	38,7	42,0	45,6	46,6	39,4	0,8	64	6	1
6	Челябинская	58,0	60,9	62,9	65,4	67,1	69,7	73,2	65,3	1,3	14	2	5
	СФО	51,0	51,7	51,7	50,6	51,6	53,3	54,7	52,1	1,0			
1	Р. Алтай	38,6	40,1	39,7	39,2	39,6	40,9	47,7	40,8	0,8	57	9	2
2	Р. Тыва	17,6	16,5	16,4	15,2	15,9	13,8	13,8	15,6	0,3	84	10	1
3	Р. Хакасия	44,3	41,6	42,4	42,2	46,0	41,7	41,0	42,7	0,9	48	8	3
4	Алтайский кр.	88,4	88,9	86,8	85,3	79,8	78,8	78,0	83,7	1,7	3	1	10
5	Красноярский кр.	40,9	48,2	50,2	43,1	49,8	51,7	54,0	48,3	1,0	37	7	4
6	Иркутская	70,7	68,5	67,5	67,3	67,3	70,0	67,5	68,4	1,4	11	3	8
7	Кемеровская	54,3	55,3	54,2	55,5	55,8	58,7	60,4	56,3	1,1	24	4	7
8	Новосибирская	51,6	50,0	48,9	48,1	49,5	52,5	55,4	50,9	1,0	31	6	5
9	Омская	70,4	69,7	71,9	73,7	76,5	80,0	85,0	75,3	1,5	7	2	9
10	Томская	47,5	49,5	50,2	50,5	50,3	54,9	61,7	52,1	1,0	28	5	6
	ДФО	71,5	71,9	73,8	76,7	81,3	81,9	84,2	77,3	1,6			
1	Бурятия	39,0	43,2	56,0	56,0	56,1	57,3	62,5	52,9	1,1	26	6	6
2	Саха	32,2	34,4	38,1	41,0	41,0	44,6	47,6	39,8	0,8	61	9	3
3	Забайкальский кр.	47,3	46,9	48,4	49,0	48,3	47,7	51,1	48,4	1,0	35	7	5
4	Камчатский кр.	45,4	44,4	57,2	58,4	63,8	71,1	71,9	58,9	1,2	23	5	7
5	Приморский кр.	37,9	37,2	36,1	37,0	37,6	38,6	41,5	38,0	0,8	68	10	2
6	Хабаровский кр.	78,6	74,2	65,1	65,3	84,3	80,0	71,2	74,1	1,5	8	3	9
7	Амурская	86,3	61,8	85,6	94,9	98,6	95,6	99,5	88,9	1,8	1	1	11
8	Магаданская	27,5	5,5	34,2	39,2	42,9	42,5	45,5	33,9	0,7	76	11	1
9	Сахалинская	66,6	206,6	66,6	69,0	64,6	68,1	70,8	87,5	1,8	2	2	10
10	Еврейская АО	64,2	24,7	60,1	66,6	73,0	80,1	86,8	65,1	1,3	15	4	8
11	Чукотский АО	43,4	14,3	45,4	48,1	45,1	46,6	44,4	41,0	0,8	55	8	4

Табл. 10. Динамика детской инвалидности за 2012-2018 (на 10 тыс. детей) по причине нервных болезней

№	Территория	годы							Средне-многолетний	Отнош. к среднему по РФ	РАНГ по	
		2012	2013	2014	2015	2016	2017	2018			РФ	ФО
	РФ	43,7	44,7	45,9	45,5	45,7	46,7	47,7	45,7			
	ЦФО	36,6	37,2	38,1	38,7	38,9	39,6	40,1	38,4	0,8		
1	Белгородская	54,9	52,7	52,1	49,6	49,8	49,0	49,2	51,0	1,1	16	2
2	Брянская	25,3	26,8	27,0	26,3	27,1	27,8	26,9	26,7	0,6	84	18
3	Владимирская	41,8	41,4	42,0	43,4	43,7	44,1	43,7	42,9	0,9	38	6
4	Воронежская	26,2	27,2	28,6	30,1	30,6	31,8	33,0	29,6	0,6	79	15
5	Ивановская	50,0	49,7	48,6	45,2	43,6	43,3	43,7	46,3	1,0	24	4
6	Калужская	28,9	27,8	27,4	27,3	25,2	27,1	28,0	27,4	0,6	83	17
7	Костромская	48,2	50,6	58,3	49,6	50,6	48,8	46,0	50,3	1,1	17	3
8	Курская	54,0	54,4	59,2	64,9	66,7	69,7	71,0	62,8	1,4	9	1
9	Липецкая	34,8	35,0	35,4	34,9	34,6	34,2	34,2	34,7	0,8	69	12
10	Московская	30,6	31,5	31,3	31,4	30,5	29,7	30,9	30,8	0,7	76	14
11	Орловская	41,4	41,1	42,2	41,8	40,1	39,9	40,4	41,0	0,9	48	8
12	Рязанская	36,5	37,6	32,4	32,3	32,7	32,4	32,6	33,8	0,7	70	13
13	Смоленская	32,2	32,6	35,4	34,4	35,5	37,1	36,0	34,8	0,8	68	11
14	Тамбовская	31,8	32,8	32,2	36,5	37,9	39,1	41,3	35,9	0,8	65	10
15	Тверская	43,2	41,6	43,8	40,5	41,3	41,3	42,4	42,0	0,9	42	7
16	Тульская	42,5	40,3	38,0	38,4	37,1	35,4	35,7	38,2	0,8	55	9
17	Ярославская	29,5	29,9	30,3	30,4	29,6	28,5	27,8	29,4	0,6	80	16
18	г. Москва	37,5	39,0	41,3	43,6	45,0	47,4	48,0	43,1	0,9	37	5
	СЗФО	43,2	43,4	44,2	42,6	44,0	43,5	43,0	43,4	1,0		
1	Карелия	47,2	45,4	41,4	38,9	42,1	39,5	35,5	41,4	0,9	46	7
2	Коми	41,2	42,1	40,9	41,6	43,9	41,1	42,7	41,9	0,9	43	5
3	Архангельская	40,2	41,1	41,7	42,3	42,7	43,2	42,2	41,9	0,9	44	6
4	НАО	28,6	26,2	27,6	22,6	21,2	25,1	27,4	25,5	0,6	85	11
5	Вологодская	44,1	44,8	46,7	43,0	43,3	42,7	43,0	44,0	1,0	33	3
6	Калининградская	40,3	40,5	42,7	43,0	44,8	47,3	45,6	43,5	1,0	36	4
7	Ленинградская	35,5	37,3	37,6	36,4	38,8	39,0	37,8	37,5	0,8	60	9
8	Мурманская	35,5	34,6	37,7	37,1	37,3	38,2	38,2	37,0	0,8	61	10
9	Новгородская	41,6	44,5	49,9	51,6	54,3	60,4	71,3	53,4	1,2	13	1
10	Псковская	37,1	37,7	39,7	39,9	43,3	45,1	43,1	40,8	0,9	49	8
11	С-Пб	50,5	49,6	49,7	46,1	46,7	44,3	42,9	47,1	1,0	21	2

Продолжение табл.10. (Динамика детской инвалидности за 2012-2018 (на 10 тыс. детей) по причине нервных болезней)

№	Территория	годы							Средне- многолетний	Отнош. к среднему по РФ	РАНГ по	
		2012	2013	2014	2015	2016	2017	2018			РФ	ФО
	РФ	43,7	44,7	45,9	45,5	45,7	46,7	47,7	45,7			
	ЮФО	39,8	41,6	42,0	43,8	50,9	46,2	47,6	44,6	1,0		
1	Адыгея	30,8	31,3	27,8	28,5	30,4	30,7	31,4	30,1	0,7	77	8
2	Калмыкия	54,7	55,5	55,4	55,7	50,2	51,5	49,6	53,2	1,2	14	1
3	Крым	нд	нд	нд	36,4	38,2	40,1	40,1	38,7	0,8	53	7
4	Краснодарский кр.	38,3	40,6	42,5	44,5	46,8	52,4	57,2	46,1	1,0	26	2
5	Астраханская	43,8	47,5	48,9	46,7	45,9	44,3	41,5	45,5	1,0	29	3
6	Волгоградская	38,5	40,9	37,8	41,7	41,2	41,5	41,7	40,5	0,9	51	6
7	Ростовская	41,1	41,9	42,6	44,1	44,4	45,4	45,0	43,5	1,0	35	4
8	г.Севастополь	нд	нд	нд	44,4	44,8	42,3	39,1	42,7	0,9	40	5
	СКФО	75,8	80,3	82,7	84,6	84,1	87,5	93,3	84,1	1,8		
1	Дагестан	70,2	67,9	68,9	70,8	72,5	70,9	71,1	70,3	1,5	7	5
2	Ингушетия	110,5	117,8	115,4	111,8	102,2	94,6	95,1	106,8	2,3	2	2
3	КБР	62,0	70,8	71,6	77,1	73,1	78,5	80,0	73,3	1,6	6	4
4	КЧР	89,5	92,3	94,2	95,3	95,8	85,6	91,9	92,1	2,0	3	3
5	Северная Осетия	47,5	47,6	50,1	47,5	47,8	50,8	51,6	49,0	1,1	18	6
6	Чечня	120,9	138,9	146,8	152,8	150,1	169,2	192,5	153,0	3,3	1	1
7	Ставропольский кр.	45,9	47,2	47,6	46,9	48,0	49,3	51,7	48,1	1,1	19	7
	ПФО	39,5	39,7	40,3	40,4	40,3	40,9	41,1	40,3	0,9		
1	Башкортостан	33,3	32,9	33,5	35,5	35,9	40,1	41,7	36,1	0,8	63	10
2	Марий Эл	61,1	60,6	63,8	65,2	61,3	61,6	58,2	61,7	1,4	10	1
3	Мордовия	33,0	32,9	31,9	31,2	31,2	32,5	33,1	32,2	0,7	73	13
4	Татарстан	51,3	52,5	54,0	53,3	51,7	52,1	52,1	52,4	1,1	15	3
5	Удмуртия	36,0	37,3	37,0	37,4	38,2	38,6	38,8	37,6	0,8	59	9
6	Чувашия	35,6	37,6	42,8	40,1	45,8	42,8	43,1	41,1	0,9	47	4
7	Пермский кр.	41,6	40,9	39,2	38,5	36,4	35,7	35,1	38,2	0,8	56	7
8	Кировская	34,8	34,3	32,1	31,3	31,8	32,7	31,9	32,7	0,7	72	12
9	Нижегородская	33,1	33,7	35,3	36,2	36,8	37,1	37,6	35,7	0,8	66	11
10	Оренбургская	39,3	40,3	41,2	41,1	41,4	40,9	41,3	40,8	0,9	50	5
11	Пензенская	34,5	34,3	35,5	38,2	39,4	41,3	41,9	37,9	0,8	57	8
12	Самарская	41,1	40,3	38,7	37,8	37,1	35,7	36,7	38,2	0,8	54	6
13	Саратовская	31,2	31,9	32,7	32,6	32,3	32,7	32,1	32,2	0,7	74	14
14	Ульяновская	58,0	57,4	58,1	59,3	59,0	58,1	57,6	58,2	1,3	11	2

Продолжение табл.10. (Динамика детской инвалидности за 2012-2018 (на 10 тыс. детей) по причине нервных болезней)

№	Территория	годы							Средне- многолетний	Отнош. к среднему по РФ	РАНГ по	
		2012	2013	2014	2015	2016	2017	2018			РФ	ФО
	РФ	43,7	44,7	45,9	45,5	45,7	46,7	47,7	45,7			
	УФО	40,2	40,7	40,0	38,8	38,8	39,3	40,6	39,8	0,9		
1	Курганская	37,6	38,8	38,6	37,5	38,7	42,6	44,1	39,7	0,9	52	3
2	Свердловская	45,4	45,3	44,1	43,6	42,7	43,5	46,1	44,4	1,0	32	2
3	Тюменская	51,4	50,5	45,5	41,3	42,3	42,1	45,8	45,6	1,0	28	1
4	ХМАО	36,7	36,2	38,6	38,1	38,5	38,3	37,3	37,7	0,8	58	4
5	ЯНАО	34,9	35,1	36,3	36,5	37,1	36,2	35,8	36,0	0,8	64	5
6	Челябинская	32,9	35,1	34,6	32,8	32,8	33,2	33,4	33,5	0,7	71	6
	СФО	39,0	39,6	40,1	40,4	40,2	40,8	41,3	40,2	0,9		
1	Р. Алтай	56,9	57,1	58,6	56,6	58,8	57,5	57,9	57,6	1,3	12	3
2	Р. Тыва	71,6	71,1	67,3	74,1	73,6	76,7	83,4	74,0	1,6	4	1
3	Р. Хакасия	45,6	50,2	51,5	45,5	40,7	45,8	42,5	46,0	1,0	27	7
4	Алтайский кр.	44,3	44,9	46,6	46,0	47,9	48,5	49,9	46,9	1,0	22	4
5	Красноярский кр.	44,0	45,4	46,9	47,0	47,2	47,2	48,2	46,6	1,0	23	5
6	Иркутская	46,8	45,9	46,1	46,9	45,6	45,8	45,4	46,1	1,0	25	6
7	Кемеровская	62,8	63,5	63,4	66,1	65,3	67,3	67,9	65,2	1,4	8	2
8	Новосибирская	32,9	34,5	36,5	36,9	36,5	35,9	35,0	35,5	0,8	67	8
9	Омская	28,4	29,1	28,3	27,5	28,4	29,3	30,5	28,8	0,6	82	10
10	Томская	31,3	30,6	29,6	28,9	27,7	28,4	29,3	29,4	0,6	81	9
	ДФО	62,4	63,1	65,1	64,8	65,9	69,4	71,2	66,0	1,4		
1	Бурятия	41,5	42,6	41,4	41,8	44,5	45,8	47,2	43,6	1,0	34	4
2	Саха	63,4	63,0	66,6	70,5	76,7	83,2	90,4	73,4	1,6	5	1
3	Забайкальский кр.	43,7	43,9	46,5	44,9	43,6	45,8	46,0	26,0	0,6	31	11
4	Камчатский кр.	38,5	39,4	36,0	35,0	35,0	35,4	37,7	36,7	0,8	62	8
5	Приморский кр.	43,8	42,6	43,5	39,1	39,3	42,3	41,6	41,7	0,9	45	7
6	Хабаровский кр.	40,8	44,8	45,8	46,9	45,3	46,4	46,6	45,2	1,0	30	3
7	Амурская	39,4	27,5	42,6	44,8	44,6	50,6	50,3	42,8	0,9	39	5
8	Магаданская	36,4	6,3	36,3	36,1	36,6	34,5	37,2	31,9	0,7	75	9
9	Сахалинская	38,0	118,5	37,7	38,0	36,2	33,9	34,4	48,1	1,1	20	2
10	Еврейская АО	45,1	17,7	46,9	45,1	46,0	45,2	49,0	42,2	0,9	41	6
11	Чукотский АО	26,1	9,7	32,7	33,9	34,8	34,7	36,5	29,8	0,7	78	10

Табл. 11. Динамика детской инвалидности за 2012-2018 (на 10 тыс. детей) по причине врожденных аномалий

№	Территория	годы							Средне-многолетний	Отнош. к среднему по РФ	РАНГ по	
		2012	2013	2014	2015	2016	2017	2018			РФ	ФО
	РФ	36,5	36,1	37,0	33,7	32,3	32,1	31,9	34,2	1,0		
	ЦФО	38,4	38,6	38,2	36,5	35,7	35,6	35,0	36,9	1,1		
1	Белгородская	37,7	37,1	36,5	31,5	29,3	28,3	28,4	32,7	1,0	42	12
2	Брянская	34,1	34,4	33,8	33,0	33,0	33,6	31,9	33,4	1,0	39	10
3	Владимирская	38,4	36,0	33,3	30,0	27,9	29,6	29,4	32,1	0,9	45	13
4	Воронежская	25,8	25,4	24,7	22,6	23,8	24,6	25,7	24,7	0,7	77	18
5	Ивановская	45,3	46,6	46,4	39,8	39,3	38,5	37,4	41,9	1,2	19	5
6	Калужская	37,2	36,6	34,3	29,6	30,1	30,8	32,0	32,9	1,0	40	11
7	Костромская	33,8	40,8	35,7	30,4	27,2	26,1	25,5	31,3	0,9	49	14
8	Курская	38,7	41,1	44,6	42,4	43,4	44,0	44,2	42,6	1,2	17	3
9	Липецкая	53,9	53,9	52,6	50,3	48,1	48,0	49,6	50,9	1,5	6	1
10	Московская	30,3	31,2	31,4	31,1	29,9	28,5	28,1	30,1	0,9	56	16
11	Орловская	39,7	41,7	40,6	36,5	37,4	38,2	40,0	39,2	1,1	23	8
12	Рязанская	34,3	32,5	31,8	27,7	29,1	27,3	27,6	30,0	0,9	57	17
13	Смоленская	42,7	42,3	45,2	40,9	34,9	34,0	31,4	38,8	1,1	26	9
14	Тамбовская	38,3	39,8	42,0	41,5	42,6	42,8	43,5	41,5	1,2	20	6
15	Тверская	52,9	52,5	51,6	42,3	41,4	41,4	42,3	46,3	1,4	12	2
16	Тульская	45,8	44,9	42,9	40,3	37,0	35,9	37,0	40,6	1,2	21	7
17	Ярославская	31,2	31,7	32,1	29,1	28,7	31,1	31,8	30,8	0,9	51	15
18	г. Москва	43,2	42,6	42,2	43,4	42,6	43,3	41,1	42,6	1,2	18	4
	СЗФО	36,4	35,6	35,6	31,7	30,4	29,9	29,5	32,7	1,0		
1	Карелия	32,6	30,8	35,3	30,3	26,6	30,2	26,4	30,3	0,9	55	8
2	Коми	34,0	33,5	32,0	31,5	30,4	31,9	31,8	32,2	0,9	44	7
3	Архангельская	51,3	51,1	51,0	45,2	44,2	43,5	42,1	46,9	1,4	11	2
4	НАО	58,1	60,6	62,4	45,2	49,2	42,7	42,4	51,5	1,5	5	1
5	Вологодская	40,4	40,9	40,3	35,5	37,5	36,9	37,4	38,4	1,1	27	4
6	Калининградская	34,8	28,2	26,6	17,7	25,6	26,6	27,5	26,7	0,8	73	10
7	Ленинградская	31,3	30,8	31,9	11,2	16,2	16,9	17,3	22,2	0,6	80	11
8	Мурманская	22,5	24,5	25,2	52,4	48,9	52,2	48,8	39,2	1,1	22	3
9	Новгородская	44,9	42,2	46,9	33,0	33,4	34,2	31,7	38,0	1,1	28	5
10	Псковская	33,6	36,4	39,4	37,3	35,4	37,4	39,0	36,9	1,1	31	6
11	С-Пб	35,8	34,7	33,3	30,1	26,3	24,0	24,2	29,8	0,9	60	9

Продолжение табл.11. (Динамика детской инвалидности за 2012-2018 (на 10 тыс. детей) по причине врожденных аномалий)

№	Территория	годы							Средне-многолетний	Отнош. к среднему по РФ	РАНГ по	
		2012	2013	2014	2015	2016	2017	2018			РФ	ФО
	РФ	36,5	36,1	37,0	33,7	32,3	32,1	31,9	34,2	1,0		
	ЮФО	25,3	25,5	26,6	26,9	32,8	27,7	27,6	27,5	0,8		
1	Адыгея	22,3	21,7	17,5	15,3	17,2	19,9	20,1	19,1	0,6	83	7
2	Калмыкия	53,1	62,7	57,4	68,3	57,3	47,3	47,4	56,2	1,6	4	1
3	Крым	нд	нд	нд	44,1	40,1	37,4	34,1	38,9	1,1	25	3
4	Краснодарский кр.	24,5	25,2	26,1	25,6	25,4	26,3	27,6	25,8	0,8	75	6
5	Астраханская	43,1	45,4	43,3	37,9	35,1	30,9	28,2	37,7	1,1	29	4
6	Волгоградская	28,4	27,9	32,7	34,7	32,8	31,8	31,9	31,4	0,9	47	5
7	Ростовская	17,2	16,2	17,1	18,6	19,4	19,6	19,7	18,3	0,5	84	8
8	г. Севастополь	нд	нд	нд	49,0	46,3	42,9	42,4	45,1	1,3	14	2
	СКФО	48,9	50,3	52,5	52,1	49,6	49,4	49,8	50,4	1,5		
1	Дагестан	47,5	47,5	48,0	48,4	47,3	46,3	43,7	47,0	1,4	10	4
2	Ингушетия	58,8	60,6	67,9	65,2		57,7	61,6	62,0	1,8	3	2
3	КБР	37,9	33,1	30,2	29,6	31,2	20,9	29,8	30,4	0,9	54	6
4	КЧР	43,4	40,6	45,2	47,0	50,1	55,5	57,5	48,5	1,4	9	3
5	Северная Осетия	43,9	45,5	46,2	46,4	47,3	47,8	46,9	46,3	1,4	13	5
6	Чечня	79,1	87,5	93,9	92,6	83,3	87,8	88,0	87,4	2,6	1	1
7	Ставропольский кр.	28,1	27,7	28,6	27,3	25,9	26,1	27,3	27,3	0,8	70	7
	ПФО	34,5	33,3	33,4	29,6	28,8	29,1	29,0	31,1	0,9		
1	Башкортостан	37,3	36,3	34,9	28,5	27,6	29,4	29,9	32,0	0,9	46	4
2	Марий Эл	33,1	29,0	28,8	26,1	24,6	23,7	25,7	27,3	0,8	69	13
3	Мордовия	35,3	33,6	34,3	29,2	27,6	30,4	29,3	31,4	0,9	48	5
4	Татарстан	35,7	35,0	35,3	30,6	26,8	25,3	24,2	30,4	0,9	53	7
5	Удмуртия	30,5	29,0	30,0	29,4	31,9	33,6	33,4	31,1	0,9	50	6
6	Чувашия	36,6	35,2	35,1	30,0	29,1	31,0	29,2	32,3	0,9	43	3
7	Пермский кр.	31,6	28,5	27,8	25,2	24,9	25,9	25,7	27,1	0,8	71	14
8	Кировская	35,2	34,1	33,5	27,4	25,4	25,3	25,0	29,4	0,9	63	10
9	Нижегородская	32,2	32,4	36,2	34,0	35,2	35,4	36,6	34,6	1,0	36	2
10	Оренбургская	33,0	32,7	33,3	30,4	28,1	26,3	26,0	30,0	0,9	58	8
11	Пензенская	38,9	36,0	33,9	29,3	1,3	30,8	30,9	28,7	0,8	64	11
12	Самарская	31,8	30,4	32,4	27,6	27,8	28,0	28,2	29,4	0,9	62	9
13	Саратовская	29,1	28,6	28,6	27,6	28,2	28,5	28,3	28,4	0,8	65	12
14	Ульяновская	50,8	49,8	44,8	42,0	41,7	40,5	38,5	44,0	1,3	15	1

Продолжение табл.11. (Динамика детской инвалидности за 2012-2018 (на 10 тыс. детей) по причине врожденных аномалий)

№	Территория	годы							Средне-многолетний	Отнош. к среднему по РФ	РАНГ по	
		2012	2013	2014	2015	2016	2017	2018			РФ	ФО
	РФ	36,5	36,1	37,0	33,7	32,3	32,1	31,9	34,2	1,0		
	УФО	32,4	32,2	32,6	27,1	23,9	23,3	23,4	27,8	0,8		
1	Курганская	34,6	31,9	31,6	27,1	23,2	22,5	22,3	27,6	0,8	67	3
2	Свердловская	43,6	43,8	43,2	34,1	29,4	28,7	28,4	35,9	1,0	32	1
3	Тюменская	22,6	22,8	23,7	22,5	21,7	22,5	22,2	22,6	0,7	79	5
4	ХМАО	18,3	18,5	18,5	16,8	15,8	15,6	17,1	17,2	0,5	85	6
5	ЯНАО	32,1	32,4	32,3	29,5	27,4	26,9	28,6	29,9	0,9	59	2
6	Челябинская	30,4	29,8	31,8	26,1	22,3	20,9	20,6	26,0	0,8	74	4
	СФО	32,0	31,0	30,3	27,5	26,6	26,8	26,8	28,7	0,8		
1	Р. Алтай	31,1	27,1	32,2	25,9	23,0	25,3	22,7	26,7	0,8	72	7
2	Р. Тыва	72,7	68,5	63,2	58,2	55,6	58,8	58,9	62,3	1,8	2	1
3	Р. Хакасия	37,5	36,7	35,8	32,7	33,3	31,4	31,3	34,1	1,0	37	4
4	Алтайский кр.	22,5	23,4	24,0	25,2	26,0	26,6	27,7	25,1	0,7	76	8
5	Красноярский кр.	37,8	36,1	35,0	33,4	31,0	30,5	30,2	33,4	1,0	38	5
6	Иркутская	53,1	50,6	47,6	41,1	39,2	37,8	36,9	43,7	1,3	16	2
7	Кемеровская	34,2	33,4	35,1	32,0	31,8	32,0	31,8	32,9	1,0	41	6
8	Новосибирская	23,0	23,0	21,5	21,6	21,3	21,8	21,9	22,0	0,6	81	10
9	Омская	46,4	45,5	43,3	31,9	30,9	31,9	31,4	37,4	1,1	30	3
10	Томская	24,4	23,1	23,0	22,4	21,6	23,6	24,9	23,3	0,7	78	9
	ДФО	56,0	54,5	53,6	47,3	44,8	43,2	42,2	48,8	1,4		
1	Бурятия	40,5	41,5	40,5	37,3	37,9	38,2	38,1	39,2	1,1	24	3
2	Саха	61,7	61,1	58,7	50,6	43,3	37,1	36,0	49,8	1,5	8	2
3	Забайкальский кр.	41,3	40,3	36,0	32,2	31,7	32,4	31,1	35,0	1,0	35	6
4	Камчатский кр.	43,2	40,0	38,8	32,8	31,2	30,5	29,1	35,1	1,0	34	5
5	Приморский кр.	31,3	31,2	33,0	27,8	27,8	28,4	27,9	29,6	0,9	61	8
6	Хабаровский кр.	35,0	32,7	32,9	30,0	29,0	27,9	27,3	30,7	0,9	52	7
7	Амурская	29,0	17,2	24,9	22,4	20,5	19,5	20,6	22,0	0,6	82	11
8	Магаданская	38,7	5,9	33,2	30,1	27,9	28,2	28,5	27,5	0,8	68	10
9	Сахалинская	41,6	134,6	43,5	40,2	35,4	31,1	28,7	50,7	1,5	7	1
10	Еврейская АО	42,1	15,0	39,9	29,6	25,4	25,3	20,6	28,3	0,8	66	9
11	Чукотский АО	41,9	13,7	37,5	34,7	37,2	38,7	45,2	35,5	1,0	33	4

Табл. 12. Динамика детской инвалидности за 2012-2018 (на 10 тыс. детей) по причине болезней глаз

№	Территория	годы							Средне-многолетний	Отнош. к среднему по РФ	РАНГ по	
		2012	2013	2014	2015	2016	2017	2018			РФ	ФО
	РФ	9,7	9,8	9,6	9,1	8,7	8,6	8,3	9,1	1,0		
	ЦФО	7,6	7,3	6,7	6,6	6,4	6,3	6,3	6,8	0,7		
1	Белгородская	8,3	7,2	6,1	6,1	5,8	5,6	5,4	6,4	0,7	55	13
2	Брянская	9,0	7,9	7,6	7,1	7,2	7,6	7,4	7,7	0,8	35	6
3	Владимирская	11,5	10,0	9,5	9,4	9,2	9,0	9,3	9,7	1,1	17	3
4	Воронежская	7,6	6,8	6,6	6,2	6,5	7,1	7,2	6,9	0,8	48	10
5	Ивановская	8,7	8,7	8,3	8,4	9,0	8,6	8,7	8,6	0,9	23	4
6	Калужская	7,1	6,6	6,8	6,4	6,5	6,2	6,2	6,5	0,7	52	12
7	Костромская	18,4	18,7	14,4	15,4	15,5	14,4	16,2	16,1	1,8	5	1
8	Курская	6,6	6,8	6,2	6,3	5,1	4,7	4,0	5,7	0,6	65	14
9	Липецкая	11,6	11,7	11,1	11,1	10,1	10,1	10,1	10,8	1,2	12	2
10	Московская	5,3	5,4	4,7	4,6	4,2	4,0	4,1	4,6	0,5	75	18
11	Орловская	8,9	9,1	8,9	8,0	7,9	7,4	7,3	8,2	0,9	26	5
12	Рязанская	8,8	7,4	7,1	6,4	5,9	5,9	6,0	6,8	0,7	50	11
13	Смоленская	4,7	5,8	3,9	4,7	4,5	4,7	4,8	4,7	0,5	72	16
14	Тамбовская	5,9	6,0	4,6	4,3	4,0	3,7	4,0	4,6	0,5	74	17
15	Тверская	9,1	9,1	7,3	6,9	6,4	6,3	6,2	7,3	0,8	39	7
16	Тульская	8,1	7,4	7,0	7,1	6,9	7,2	7,0	7,2	0,8	40	8
17	Ярославская	6,4	6,1	5,8	5,1	4,5	5,0	5,1	5,4	0,6	68	15
18	г. Москва	7,3	6,9	6,8	7,0	6,9	6,9	6,6	6,9	0,8	45	9
	СЗФО	7,6	7,4	7,0	6,8	6,4	6,1	5,9	6,7	0,7		
1	Карелия	6,7	6,7	4,7	5,9	5,8	6,3	5,4	5,9	0,7	62	7
2	Коми	6,1	5,7	5,1	5,7	5,2	5,5	5,6	5,6	0,6	67	10
3	Архангельская	6,1	5,8	5,9	5,4	5,4	5,0	5,6	5,6	0,6	66	9
4	НАО	7,4	6,3	6,2	7,0	6,8	3,3	4,2	5,9	0,6	63	8
5	Вологодская	5,7	4,7	4,5	4,9	5,3	5,1	5,7	5,1	0,6	70	11
6	Калининградская	6,5	7,4	8,1	7,6	7,9	8,0	7,9	7,6	0,8	37	3
7	Ленинградская	6,6	6,5	6,6	6,8	6,6	5,9	5,3	6,3	0,7	56	5
8	Мурманская	5,5	6,1	6,3	6,4	5,4	6,1	5,9	6,0	0,7	61	6
9	Новгородская	13,2	12,0	11,2	12,2	11,4	11,8	10,2	11,7	1,3	8	1
10	Псковская	8,6	7,5	7,7	8,2	8,4	8,2	6,7	7,9	0,9	32	2
11	С-Пб	9,3	9,1	8,3	7,2	6,1	5,4	5,2	7,2	0,8	41	4

Продолжение табл.12. (Динамика детской инвалидности за 2012-2018 (на 10 тыс. детей) по причине болезней глаз)

№	Территория	годы							Средне-многолетний	Отнош. к среднему по РФ	РАНГ по	
		2012	2013	2014	2015	2016	2017	2018			РФ	ФО
	РФ	9,7	9,8	9,6	9,1	8,7	8,6	8,3	9,1	1,0		
	ЮФО	10,3	10,2	10,2	9,7	10,7	8,9	8,5	9,8	1,1		
1	Адыгея	6,9	6,1	5,5	6,1	6,7	7,7	7,4	6,6	0,7	51	6
2	Калмыкия	43,2	40,8	51,2	46,4	44,7	39,7	29,6	42,2	4,6	3	1
3	Крым	нд	нд	нд	7,6	7,4	7,1	6,4	7,2	0,8	43	4
4	Краснодарский кр.	6,3	6,4	6,1	5,9	6,1	5,9	6,0	6,1	0,7	60	8
5	Астраханская	8,3	7,7	7,8	7,0	6,5	5,8	5,3	6,9	0,8	46	5
6	Волгоградская	9,2	9,4	9,2	7,8	7,7	6,7	6,1	8,0	0,9	29	3
7	Ростовская	14,3	14,2	13,9	14,1	13,8	14,1	14,0	14,1	1,5	7	2
8	г.Севастополь	нд	нд	нд	6,5	6,7	5,9	5,7	6,2	0,7	58	7
	СКФО	27,1	28,4	28,3	28,7	25,7	25,9	24,6	27,0	3,0		
1	Дагестан	17,0	16,6	16,7	16,2	14,7	14,5	14,6	15,8	1,7	6	4
2	Ингушетия	52,4	53,2	52,2	49,8	47,2	46,9	48,5	50,0	5,5	2	2
3	КБР	9,4	7,6	8,7	7,4	8,3	7,2	7,8	8,1	0,9	28	6
4	КЧР	16,4	17,2	17,0	18,6	20,0	22,2	21,6	19,0	2,1	4	3
5	Северная Осетия	9,4	8,7	9,0	8,7	8,8	7,8	7,5	8,6	0,9	24	5
6	Чечня	77,2	83,8	81,8	84,0	71,0	72,9	65,0	76,5	8,4	1	1
7	Ставропольский кр.	5,5	5,5	5,8	6,5	6,7	6,8	7,1	6,3	0,7	57	7
	ПФО	8,9	8,9	8,6	8,0	7,9	7,9	7,2	8,2	0,9		
1	Башкортостан	7,9	8,0	7,9	7,6	7,9	8,1	8,2	8,0	0,9	31	10
2	Марий Эл	12,5	11,9	11,2	11,4	10,8	11,6	11,4	11,5	1,3	9	1
3	Мордовия	10,7	10,7	9,7	9,1	8,5	7,7	7,1	9,1	1,0	20	5
4	Татарстан	13,1	12,3	11,9	11,2	11,0	10,0	9,7	11,3	1,2	10	2
5	Удмуртия	8,9	9,3	9,3	8,8	9,2	8,6	8,5	8,9	1,0	21	6
6	Чувашия	10,4	11,7	11,1	10,4	11,5	10,4	6,4	10,3	1,1	15	3
7	Пермский кр.	8,8	9,3	8,8	8,3	7,6	7,6	7,3	8,2	0,9	25	8
8	Кировская	10,9	9,4	8,6	8,7	8,1	8,0	6,8	8,6	0,9	22	7
9	Нижегородская	8,7	9,5	9,1	6,8	6,4	8,6	6,0	7,9	0,9	33	11
10	Оренбургская	8,2	8,4	7,9	8,1	8,3	8,0	7,2	8,0	0,9	30	9
11	Пензенская	4,5	4,4	4,0	3,8	3,9	3,7	3,7	4,0	0,4	79	13
12	Самарская	8,2	8,2	7,7	6,9	5,9	5,9	5,5	6,9	0,8	47	12
13	Саратовская	3,3	3,7	4,0	4,0	3,9	4,0	4,2	3,9	0,4	80	14
14	Ульяновская	10,0	9,3	8,8	9,3	9,0	8,9	9,2	9,2	1,0	19	4

Продолжение табл.12. (Динамика детской инвалидности за 2012-2018 (на 10 тыс. детей) по причине болезней глаз)

№	Территория	годы							Средне-многолетний	Отнош. к среднему по РФ	РАНГ по	
		2012	2013	2014	2015	2016	2017	2018			РФ	ФО
	РФ	9,7	9,8	9,6	9,1	8,7	8,6	8,3	9,1	1,0		
	УФО	7,7	7,6	7,2	7,1	6,9	6,9	6,4	7,1	0,8		
1	Курганская	10,5	10,4	10,7	10,4	11,0	10,6	10,4	10,6	1,2	14	1
2	Свердловская	8,5	8,2	8,0	8,0	7,5	7,0	6,5	7,7	0,8	36	2
3	Тюменская	8,0	8,4	5,9	5,1	4,8	7,1	5,3	6,4	0,7	54	5
4	ХМАО	6,5	6,3	6,0	6,0	6,1	6,0	6,1	6,2	0,7	59	6
5	ЯНАО	6,0	6,7	7,0	7,4	7,6	7,4	7,3	7,0	0,8	44	3
6	Челябинская	6,8	6,6	6,4	6,8	6,4	6,1	5,9	6,4	0,7	53	4
	СФО	4,6	4,7	4,7	4,2	4,2	4,3	4,4	4,4	0,5		
1	Р. Алтай	10,2	9,9	8,8	8,0	8,3	10,4	10,9	9,5	1,0	18	1
2	Р. Тыва	4,5	4,3	4,0	3,4	2,9	3,2	3,7	3,7	0,4	82	9
3	Р. Хакасия	5,8	6,8	7,8	7,4	8,6	9,0	9,5	7,8	0,9	34	2
4	Алтайский кр.	3,8	3,7	3,7	3,7	3,8	3,6	3,5	3,7	0,4	83	10
5	Красноярский кр.	5,3	5,1	5,0	4,6	4,8	4,8	5,2	5,0	0,5	71	5
6	Иркутская	4,7	4,5	4,6	4,6	4,7	4,8	4,8	4,7	0,5	73	6
7	Кемеровская	6,8	7,0	6,8	6,5	6,7	6,9	6,9	6,8	0,7	49	3
8	Новосибирская	3,8	5,9	6,1	3,9	3,6	3,5	3,7	4,4	0,5	77	8
9	Омская	6,1	5,4	4,7	3,9	3,5	3,6	3,5	4,4	0,5	76	7
10	Томская	5,9	5,6	5,7	5,9	5,7	6,0	5,9	5,8	0,6	64	4
	ДФО	11,3	11,6	11,2	10,7	11,7	11,1	11,3	11,3	1,2		
1	Бурятия	10,5	10,4	10,5	10,0	9,7	10,2	10,2	10,2	1,1	16	3
2	Саха	10,6	11,1	10,2	10,6	10,7	11,2	10,6	10,7	1,2	13	2
3	Забайкальский кр.	8,1	8,3	8,6	8,2	7,2	7,7	8,7	8,1	0,9	27	4
4	Камчатский кр.	4,4	4,8	3,5	3,2	3,7	2,9	3,5	3,7	0,4	81	9
5	Приморский кр.	5,7	5,8	5,4	4,8	5,1	4,7	4,6	5,2	0,6	69	7
6	Хабаровский кр.	9,9	10,1	9,7	9,0	14,4	11,6	11,8	10,9	1,2	11	1
7	Амурская	7,8	5,8	7,9	7,8	7,8	7,2	8,2	7,5	0,8	38	5
8	Магаданская	3,4	0,6	2,0	3,3	2,3	2,0	2,3	2,3	0,3	84	10
9	Сахалинская	5,4	17,8	5,7	5,1	5,9	5,8	4,8	7,2	0,8	42	6
10	Еврейская АО	5,9	2,3	5,1	5,1	4,5	3,5	2,1	4,1	0,4	78	8
11	Чукотский АО	1,6		0,8	0,8			1,6	1,2	0,1	85	11

Табл. 13. Динамика детской инвалидности за 2012-2018 (на 10 тыс. детей) по причине болезней костно-мышечной системы

№	Территория								Средне- многолетний	Отнош. к среднему по РФ	РАНГ по	
		2012	2013	2014	2015	2016	2017	2018			РФ	ФО
	РФ	6,2	6,1	6,2	5,6	5,4	5,5	5,8	5,8	1,0		
	ЦФО	6,2	6,2	6,3	6,1	6,1	6,3	6,3	6,2	1,1		
1	Белгородская	9,0	7,9	7,7	6,6	6,3	5,9	5,8	7,0	1,2	20	6
2	Брянская	4,8	5,2	5,1	4,7	4,5	4,4	4,9	4,8	0,8	54	13
3	Владимирская	6,2	5,8	6,2	5,9	6,0	6,9	7,3	6,3	1,1	26	8
4	Воронежская	4,4	4,0	4,0	4,0	4,2	4,6	5,2	4,3	0,7	68	17
5	Ивановская	5,6	5,9	5,4	4,1	4,4	5,1	5,3	5,1	0,9	42	12
6	Калужская	5,9	6,5	6,4	5,3	4,9	4,7	5,3	5,6	1,0	36	10
7	Костромская	5,7	6,0	5,7	4,8	4,2	3,5	3,1	4,7	0,8	57	14
8	Курская	8,5	7,5	7,0	6,8	6,8	7,0	7,3	7,3	1,2	18	5
9	Липецкая	6,3	6,3	6,6	5,9	5,6	6,3	6,9	6,3	1,1	27	9
10	Московская	5,3	5,5	5,5	5,6	5,5	5,4	5,6	5,5	0,9	38	11
11	Орловская	8,5	9,4	9,3	7,3	7,6	7,6	8,0	8,2	1,4	11	1
12	Рязанская	5,4	4,8	5,3	4,9	3,6	4,0	4,8	4,7	0,8	60	15
13	Смоленская	4,7	5,1	5,2	4,1	3,1	3,6	3,4	4,2	0,7	72	18
14	Тамбовская	7,5	7,5	7,8	8,0	7,2	8,4	8,7	7,9	1,4	13	2
15	Тверская	7,8	8,5	7,4	6,8	7,0	7,1	7,7	7,5	1,3	16	3
16	Тульская	7,0	6,5	6,8	6,5	6,3	6,0	6,3	6,5	1,1	24	7
17	Ярославская	4,0	4,2	4,2	4,0	4,4	4,8	5,1	4,4	0,7	66	16
18	г. Москва	6,6	6,8	7,2	7,6	7,7	8,0	7,5	7,3	1,3	17	4
	СЗФО	7,2	7,0	7,0	6,1	5,7	5,9	6,2	6,5	1,1		
1	Карелия	7,9	7,4	6,3	6,6	5,7	6,8	6,8	6,8	1,2	21	6
2	Коми	6,7	7,0	6,5	5,2	4,9	4,6	4,3	5,6	1,0	34	8
3	Архангельская	9,4	10,1	11,2	10,1	8,2	7,8	8,5	9,3	1,6	6	1
4	НАО	9,2	9,9	11,6	5,2	5,9	6,7	5,8	7,8	1,3	14	4
5	Вологодская	8,5	8,6	9,3	9,0	9,0	8,7	8,3	8,8	1,5	8	2
6	Калининградская	7,5	9,0	9,0	7,2	8,5	9,1	9,2	8,5	1,5	9	3
7	Ленинградская	5,8	5,9	6,0	5,1	5,1	6,4	7,3	5,9	1,0	30	7
8	Мурманская	4,1	4,4	3,9	4,4	4,1	4,6	4,9	4,3	0,7	69	10
9	Новгородская	6,2	6,6	7,8	7,5	6,2	8,3	8,2	7,3	1,2	19	5
10	Псковская	4,6	3,6	3,2	2,5	2,5	2,6	3,0	3,1	0,5	81	11
11	С-Пб	7,8	6,5	6,3	5,1	4,5	4,3	4,6	5,6	1,0	35	9

Продолжение табл.13. (Динамика детской инвалидности за 2012-2018 (на 10 тыс. детей) по причине болезней костно-мышечной системы)

№	Территория								Средне-многолетний	Отнош. к среднему по РФ	РАНГ по	
		2012	2013	2014	2015	2016	2017	2018			РФ	ФО
	РФ	6,2	6,1	6,2	5,6	5,4	5,5	5,8	5,8	1,0		
	ЮФО	4,5	4,6	4,7	4,4	5,6	5,4	5,8	5,0	0,9		
1	Адыгея	4,6	4,9	3,6	3,5	4,6	6,2	7,2	4,9	0,8	51	5
2	Калмыкия	9,4	8,4	7,7	8,1	7,6	7,2	6,9	7,9	1,4	12	1
3	Крым	нд	нд	нд	5,5	6,1	7,8	7,1	6,6	1,1	22	2
4	Краснодарский кр.	3,8	4,2	4,5	4,3	5,0	5,9	7,1	5,0	0,9	47	4
5	Астраханская	6,2	6,2	5,2	3,9	3,7	3,2	3,0	4,5	0,8	65	7
6	Волгоградская	4,9	4,6	5,9	5,1	4,6	4,3	4,3	4,8	0,8	53	6
7	Ростовская	4,1	4,3	3,9	4,0	4,1	4,5	4,7	4,2	0,7	71	8
8	г.Севастополь	нд	нд	нд	6,2	6,5	6,1	4,8	5,9	1,0	31	3
	СКФО	11,3	11,2	10,9	10,9	10,1	10,2	10,6	10,7	1,8		
1	Дагестан	12,7	12,2	12,2	12,3	11,6	11,3	11,3	11,9	2,0	2	2
2	Ингушетия	31,3	33,3	33,9	30,4	27,6	26,9	26,3	30,0	5,1	1	1
3	КБР	11,3	11,3	10,2	10,1	9,5	9,6	10,8	10,4	1,8	5	5
4	КЧР	9,1	10,8	9,8	10,5	9,9	11,5	11,7	10,5	1,8	4	4
5	Северная Осетия	10,4	9,9	9,7	10,6	11,8	10,6	12,8	10,8	1,9	3	3
6	Чечня	10,1	9,9	9,3	9,8	8,0	8,5	9,1	9,3	1,6	7	6
7	Ставропольский кр.	5,1	5,1	4,8	4,9	4,8	5,3	5,9	5,1	0,9	40	7
	ПФО	5,0	5,0	4,9	4,3	4,1	4,2	4,5	4,6	0,8		
1	Башкортостан	5,3	5,2	4,9	4,4	4,4	4,3	4,4	4,7	0,8	59	7
2	Марий Эл	4,9	5,7	4,7	4,8	5,2	4,2	3,7	4,7	0,8	58	6
3	Мордовия	6,7	6,2	5,6	5,4	7,3	6,7	7,5	6,5	1,1	25	1
4	Татарстан	5,7	5,6	5,8	5,2	4,3	4,0	4,5	5,0	0,9	45	5
5	Удмуртия	3,8	4,0	3,9	3,5	4,5	4,8	4,6	4,2	0,7	73	12
6	Чувашия	6,1	5,8	5,2	4,0	3,5	3,7	3,8	4,6	0,8	63	9
7	Пермский кр.	6,4	5,8	5,6	4,9	4,4	4,8	4,8	5,2	0,9	39	2
8	Кировская	6,6	5,7	4,9	3,5	3,5	3,6	4,6	4,6	0,8	62	8
9	Нижегородская	4,9	5,1	5,4	5,1	4,7	5,1	5,5	5,1	0,9	41	3
10	Оренбургская	4,3	4,5	4,4	3,6	3,2	3,4	3,5	3,8	0,7	78	13
11	Пензенская	5,0	4,9	5,0	3,8	3,5	4,2	5,2	4,5	0,8	64	10
12	Самарская	4,5	5,1	5,2	4,2	3,8	3,7	4,2	4,4	0,7	67	11
13	Саратовская	2,6	2,6	2,6	2,6	2,7	3,0	3,2	2,7	0,5	85	14
14	Ульяновская	4,9	5,2	5,1	5,3	4,7	5,1	5,1	5,1	0,9	44	4

Продолжение табл.13. (Динамика детской инвалидности за 2012-2018 (на 10 тыс. детей) по причине болезней костно-мышечной системы)

№	Территория								Средне-многолетний	Отнош. к среднему по РФ	РАНГ по	
		2012	2013	2014	2015	2016	2017	2018			РФ	ФО
	РФ	6,2	6,1	6,2	5,6	5,4	5,5	5,8	5,8	1,0		
	УФО	5,6	5,4	5,3	4,5	4,0	4,0	4,2	4,7	0,8		
1	Курганская	5,2	4,8	4,9	4,2	3,6	3,3	3,9	4,3	0,7	70	4
2	Свердловская	6,9	6,9	6,4	5,2	4,5	4,3	4,4	5,5	0,9	37	1
3	Тюменская	3,1	3,5	3,4	2,7	2,8	3,0	3,1	3,1	0,5	82	6
4	ХМАО	4,5	4,0	4,1	3,8	3,6	3,7	3,8	3,9	0,7	77	5
5	ЯНАО	5,0	5,5	5,7	5,1	4,6	4,2	4,7	5,0	0,8	49	3
6	Челябинская	6,0	5,3	5,6	4,9	4,3	4,3	4,6	5,0	0,9	46	2
	СФО	4,8	4,7	4,4	4,0	4,0	4,1	4,2	4,3	0,7		
1	Р. Алтай	5,2	4,6	4,3	5,0	5,1	5,3	5,1	4,9	0,8	50	4
2	Р. Тыва	6,2	5,8	5,4	3,6	4,2	4,7	4,7	5,0	0,8	48	3
3	Р. Хакасия	2,4	3,3	3,1	2,3	2,6	3,3	3,2	2,9	0,5	84	10
4	Алтайский кр.	3,4	3,3	3,2	3,6	3,8	3,9	4,2	3,6	0,6	79	9
5	Красноярский кр.	5,5	4,9	4,9	4,8	4,8	5,1	5,6	5,1	0,9	43	2
6	Иркутская	8,4	8,4	8,1	7,2	7,4	7,2	6,7	7,6	1,3	15	1
7	Кемеровская	5,3	5,2	4,6	4,4	4,5	4,2	4,2	4,6	0,8	61	6
8	Новосибирская	6,4	6,1	5,5	4,3	4,0	3,9	4,0	4,9	0,8	52	5
9	Омская	4,9	4,5	4,2	3,2	3,3	3,8	4,1	4,0	0,7	76	8
10	Томская	4,4	4,2	4,1	3,8	4,1	4,2	4,1	4,1	0,7	74	7
	ДФО	8,2	8,2	8,1	6,4	6,1	6,1	6,6	7,1	1,2		
1	Бурятия	5,5	5,6	5,3	5,1	5,4	5,9	6,9	5,7	1,0	33	6
2	Саха	7,5	7,5	7,0	5,3	4,6	4,5	5,1	5,9	1,0	29	4
3	Забайкальский кр.	4,2	4,5	4,5	3,9	3,7	3,7	3,6	4,0	0,7	75	9
4	Камчатский кр.	7,1	9,8	11,8	7,9	7,8	7,3	7,3	8,4	1,4	10	1
5	Приморский кр.	5,2	5,2	4,8	4,1	4,2	4,6	5,1	4,7	0,8	56	8
6	Хабаровский кр.	8,2	7,4	7,3	5,0	4,5	4,3	3,9	5,8	1,0	32	5
7	Амурская	3,8	2,4	4,0	3,1	2,6	2,3	2,6	3,0	0,5	83	11
8	Магаданская	4,4	0,8	7,0	4,0	3,7	2,3	2,7	3,6	0,6	80	10
9	Сахалинская	6,6	18,8	5,4	4,2	4,1	3,0	3,7	6,6	1,1	23	2
10	Еврейская АО	7,6	2,7	5,4	3,0	4,8	5,6	4,3	4,8	0,8	55	7
11	Чукотский АО	4,7	1,9	8,0	7,9	6,3	6,3	7,9	6,2	1,1	28	3

Использованные информационные источники:

1. Основные показатели здоровья матери и ребенка, деятельность службы охраны детства и родовспоможения в Российской Федерации. Департамент мониторинга, анализа и стратегического развития здравоохранения Минздрава Российской Федерации, ФГБУ «Центральный научно-исследовательский институт организации и информатизации здравоохранения» Минздрава Российской Федерации. М. 2020. 169 с.
2. Основные показатели здоровья матери и ребенка, деятельность службы охраны детства и родовспоможения в Российской Федерации. Департамент мониторинга, анализа и стратегического развития здравоохранения Минздрава Российской Федерации, ФГБУ «Центральный научно-исследовательский институт организации и информатизации здравоохранения» Минздрава Российской Федерации. М. 2019. 169 с.
3. Основные показатели здоровья матери и ребенка, деятельность службы охраны детства и родовспоможения в Российской Федерации. Департамент мониторинга, анализа и стратегического развития здравоохранения Минздрава Российской Федерации, ФГБУ «Центральный научно-исследовательский институт организации и информатизации здравоохранения» Минздрава Российской Федерации. М. 2016. 167 с.
4. Федеральная служба государственной статистики (Росстат) <https://rosstat.gov.ru/>
5. Федеральная служба государственной статистики (Росстат) [база ЕМИСС](#)
6. Федеральная Государственная Информационная Система Федеральный Реестр Инвалидов <https://sfri.ru/>